



## Byt 4+1

140 m<sup>2</sup>, Praha 1, Malá Strana, Újezd

Pronajato





## Byt 4+1

140 m<sup>2</sup>, Praha 1, Malá Strana, Újezd

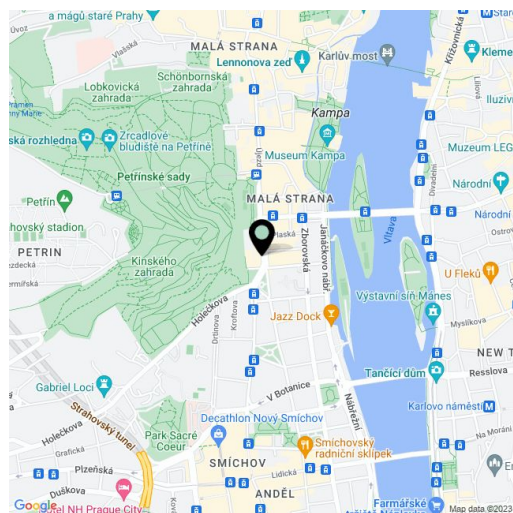
## Pronajato

Celková plocha	142 m <sup>2</sup>
Podlahová plocha*	140 m <sup>2</sup>
Balkón	2 m <sup>2</sup>
Parkování	-
Sklep	Ano
PENB	G
Referenční číslo	22683
K dispozici od	lhned

Nákladně zrekonstruovaný nadstandardně zařízený byt s balkonem a krásným výhledem na Petřín a lanovou dráhu, ve 3. patře klasického činžovního domu bez výtahu. Výhodná lokalita pod Petřínským parkem, v blízkém dosahu nábřeží Vltavy, ostrova Kampa a Starého Města, jednu zastávku tramvají od Národního divadla, pár zastávek od komerčního centra Nový Smíchov.

Vkusný vzdušný interiér tvoří obývací pokoj s balkonem do ulice, plně vybavená kuchyň s jídelním prostorem, hlavní ložnice s koupelnou (vana, toaleta), další dvě ložnice - jedna s velkou šatnou, druhá koupelna (sprchový kout), samostatná toaleta s bidetovou sprškou a prostorná vstupní hala.

Zachované původní prvky, funkční kachlová kamna ve dvou místnostech, nová kuchyň s množstvím úložných prostor, parkety, velká okna, vysoké stropy, plynový kotel, pračka, sušička, myčka, mikrovlnná trouba, prostorný sklep. Poplatky za společné domovní služby jsou zahrnuty v ceně nájmu. Poplatky za spotřebu vody, plynu a elektřiny se hradí zvlášť.



\* Výměra jednotky dle občanského zákoníku.

Plocha je tvořena součtem celé plochy jednotky a ohraničená obvodovými zdmi.



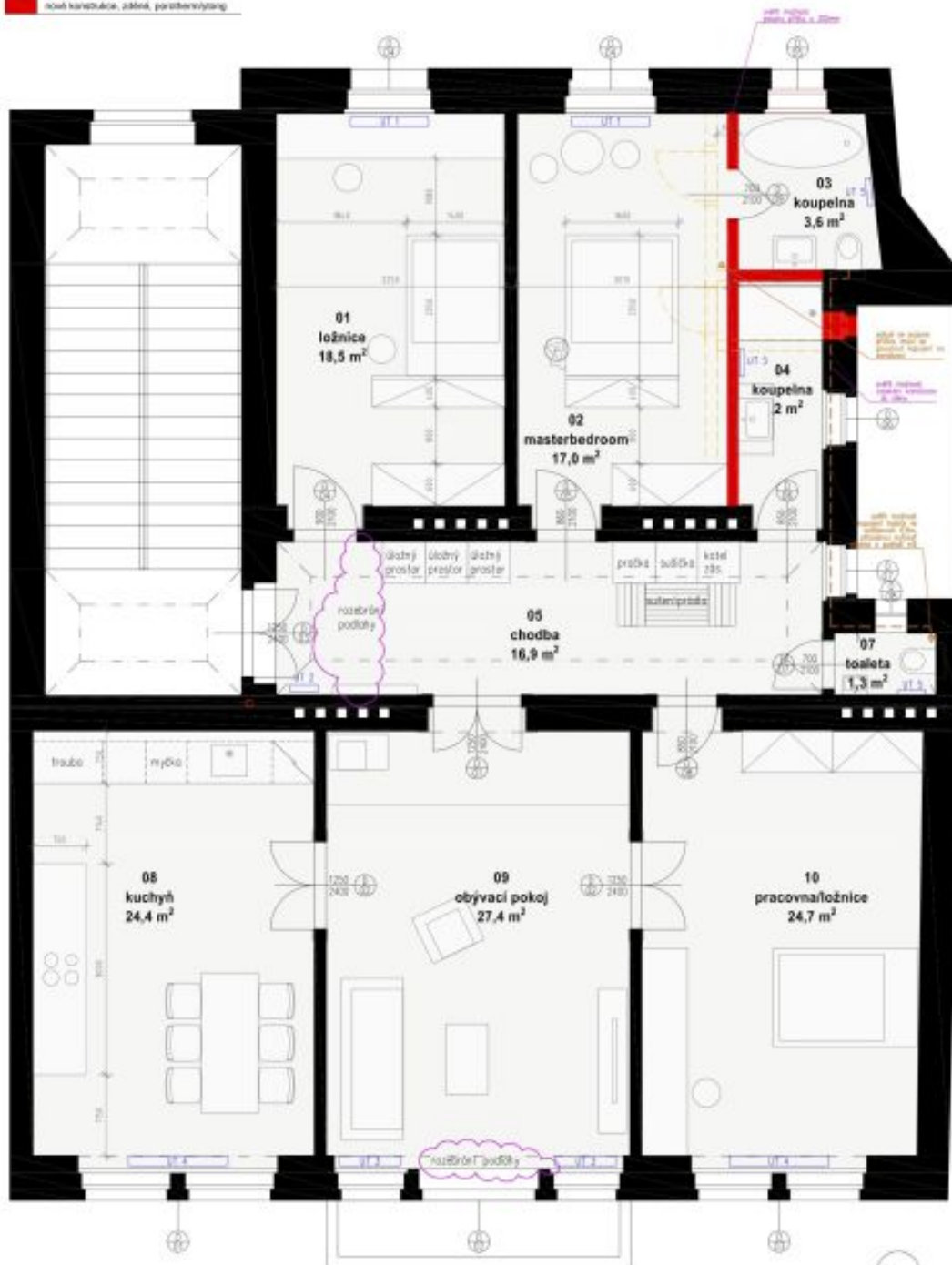
# Byt 4+1

140 m<sup>2</sup>, Praha 1, Malá Strana, Újezd

Pronajato

LEGENDA

- stávající základní konstrukce
- boční konstrukce zdiel, okná, pánta
- nová konštrukcia, základ, porizbový/izolac.



www.atelierhoffman.eu

Byt Újezd

návrh v1, m 1:50