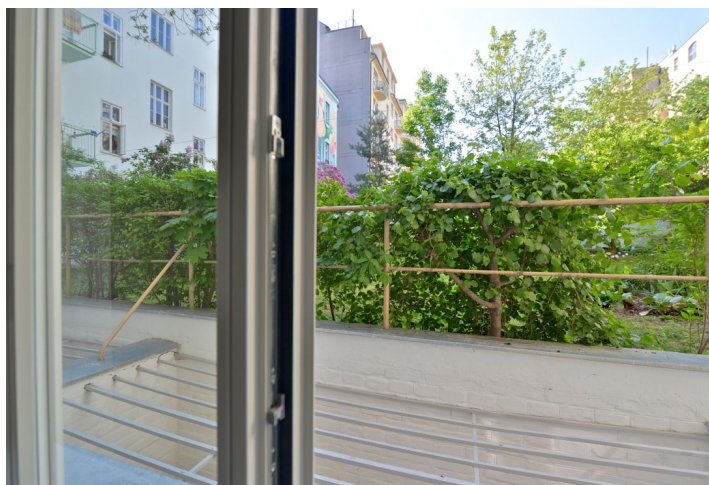
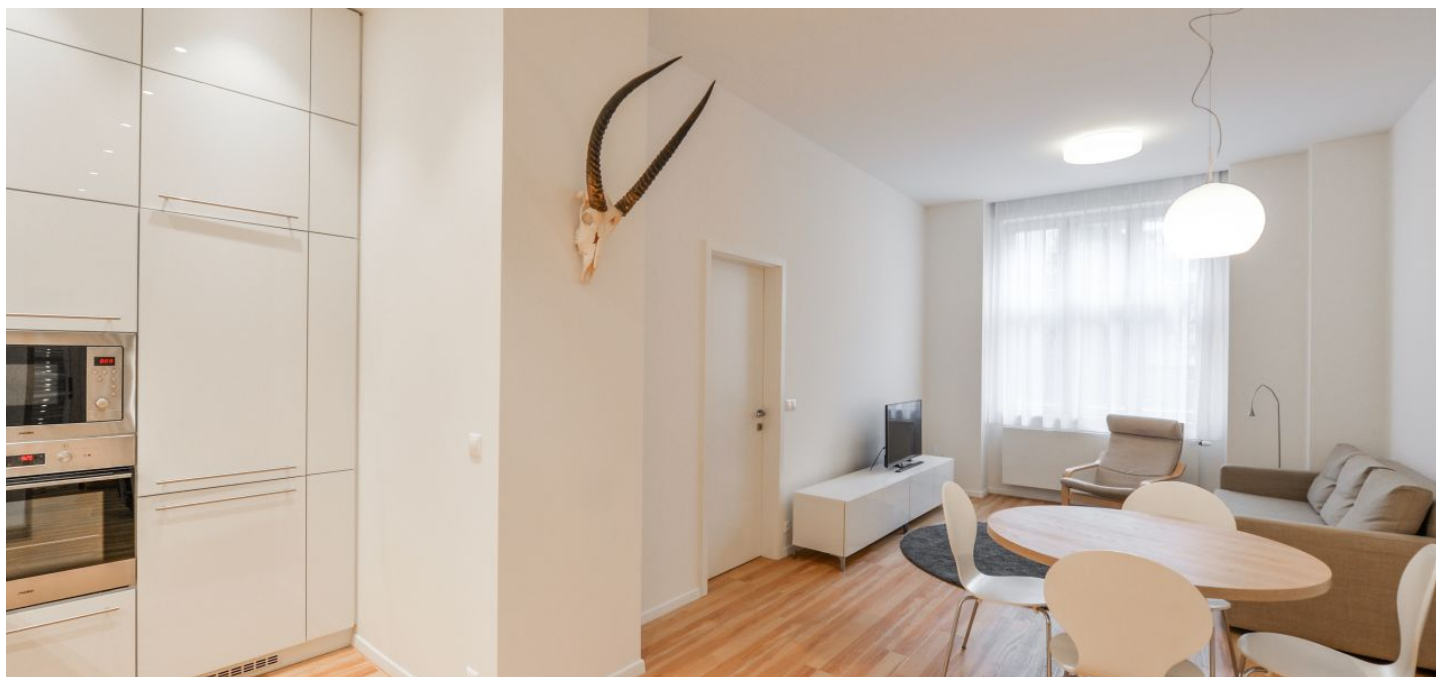




## Byt 3+kk

88 m<sup>2</sup>, Praha 7, Bubeneč, Oveňská

Pronajato





## Byt 3+kk

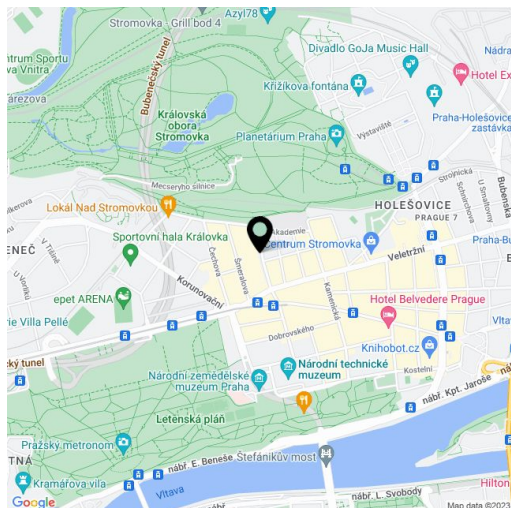
88 m<sup>2</sup>, Praha 7, Bubeneč, Ovenceká**Pronajato**

Celková plocha	88 m <sup>2</sup>
Parkování	Možnost pronájmu jednoho podzemního garážového parkovacího stání za 2500Kč/měs.
Garáž	Ano
Sklep	-
PENB	D
Referenční číslo	22600
K dispozici od	Ihned

Kompletně zařízený byt v moderní rezidenci v přímém sousedství parku Stromovka. Plně zařízený byt se 2 ložnicemi a 2 koupelami je situován v přízemí nedávno zrekonstruované rezidence v klidné ulici v prestižní pražské čtvrti Bubeneč s rychlým spojením do centra a plnou vybaveností v okolí. Pár zastávek tramvají ke stanicím metra Hradčanská a Vltavská, v blízkém dosahu parku na Letné, Pražského hradu, letiště a mezinárodních škol v Praze 6.

Interiér tvoří obývací pokoj s jídelním prostorem a plně vybavenou kuchyní, 2 ložnice - hlavní ložnice s velkou vybavenou šatnou a en-suite koupelnou, druhá koupelna a vstupní chodba. Obě koupelny jsou vybaveny sprchovým koutem a toaletou. Byt je orientován do tichého dvora s upravenou zelení.

Vinylové podlahy, velká okna, dostatek vestavěných skříní a úložných prostor, pračka, myčka, mikrovlnná trouba, TV, videotelefon, **sklep** o 5,8 m<sup>2</sup>. Možnost pronájmu jednoho podzemního **garážového parkovacího stání** za 2500Kč/měs. Zálohy na společné služby a spotřebu energií včetně internetu a TV od UPC: 6.000 Kč/měs.



\* Výměra jednotky dle občanského zákoníku.

Plocha je tvořena součtem celé plochy jednotky a ohraničená obvodovými zdmi.