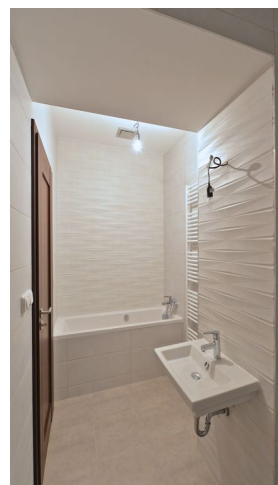
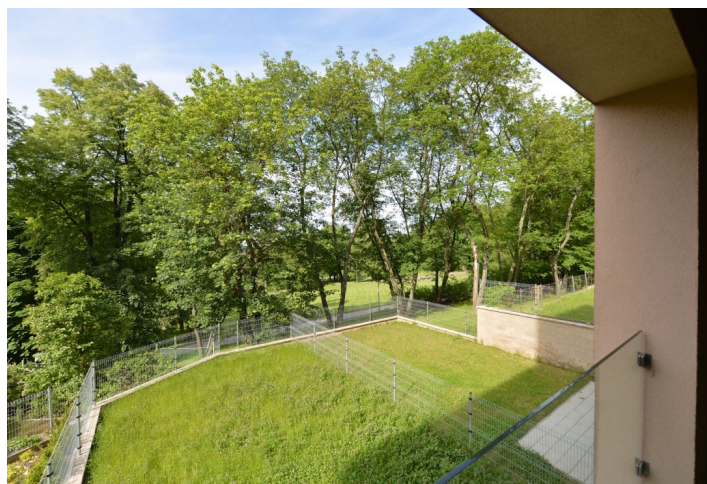
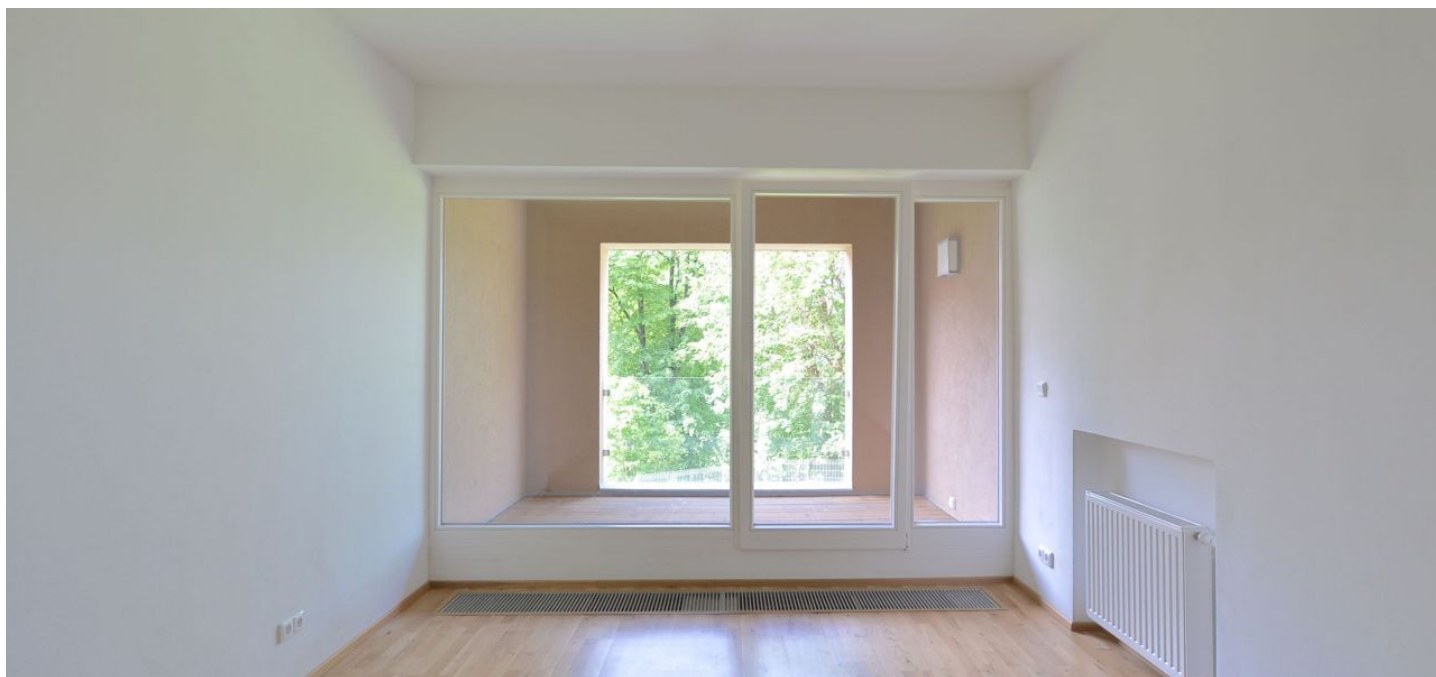




## Byt 3+kk

75 m<sup>2</sup>, Praha 6, Břevnov, Nad Závěrkou

Pronajato





## Byt 3+kk

75 m<sup>2</sup>, Praha 6, Břevnov, Nad Závěrkou

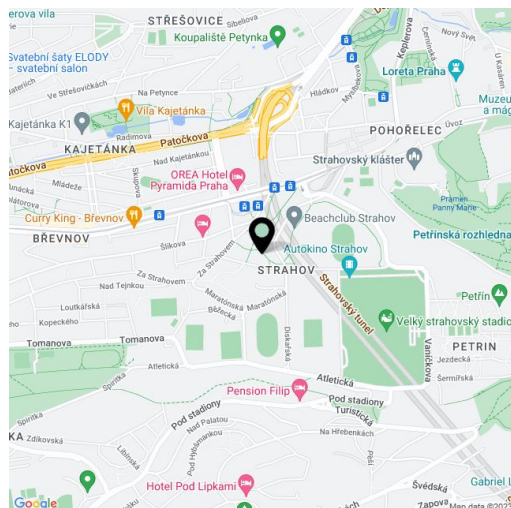
## Pronajato

Celková plocha	81 m <sup>2</sup>
Podlahová plocha*	75 m <sup>2</sup>
Lodžie	6 m <sup>2</sup>
Parkování	-
Sklep	Ano
PENB	G
Referenční číslo	22529
K dispozici od	lhned

Tichý byt s lodžii (6 m<sup>2</sup>) s výhledem do parku, situovaný ve zvýšeném přízemí (úroveň 1. patra) rekonstruovaného činžovního domu s výtahem v atraktivní rezidenční oblasti v Praze 6 - Břevnově. Klidná lokalita v blízkosti parku Ladronka a v docházkové vzdálenosti k Pražskému hradu. Veškerá občanská vybavenost v pěším dosahu, rychlá dostupnost do centra.

Interiér bytu tvoří velký obývací pokoj s plně vybavenou kuchyní a lodžii orientovanou do přilehlého parku, 2 samostatné ložnice, koupelna s vanou, samostatná toaleta a vstupní chodba.

Dřevěné podlahy a dlažba, bezpečnostní vstupní dveře, plynový kotel, myčka, mikrovlnná trouba, domácí vrátný. K bytu náleží sklep. Poplatky za společné domovní služby a energie cca 3000 Kč měsíčně.



\* Výměra jednotky dle občanského zákoníku.

Plocha je tvořena součtem celé plochy jednotky a ohraničená obvodovými zdmi.



## Byt 3+kk

75 m<sup>2</sup>, Praha 6, Břevnov, Nad Závěrkou

Pronajato

