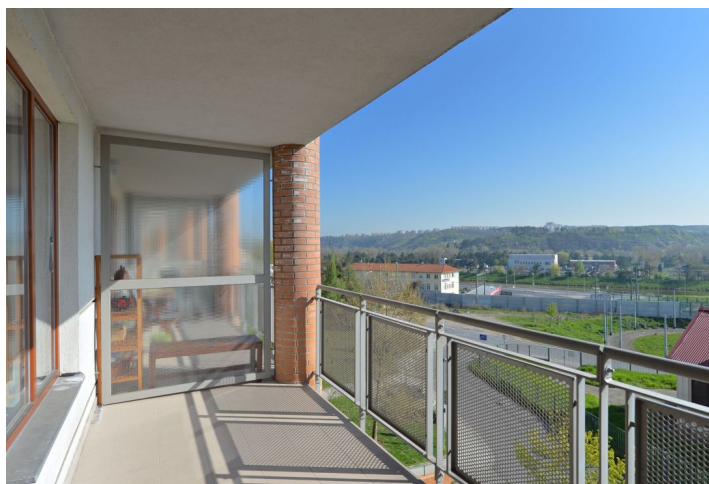




Byt 2+kk

73 m², Praha 6, Dejvice, Máslova

Pronajato





Byt 2+kk

73 m², Praha 6, Dejvice, Máslova

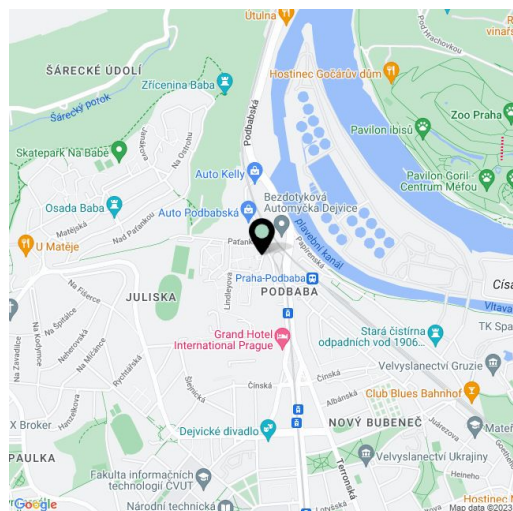
Pronajato

Celková plocha	83 m ²
Podlahová plocha*	73 m ²
Terasa	10 m ²
Parkování	Garážové stání.
Garáž	Ano
Sklep	Ano
PENB	G
Referenční číslo	22471
K dispozici od	lhned

Moderní zařízený byt s 10 m² terasou a pěkným výhledem do okolí, situovaný ve 3. patře nedávno postaveného rezidenčního komplexu s podzemním parkováním. Projekt je situován v klidné lokalitě pod kopcem Baba, v blízkém dosahu nábřeží Vltavy, Šáreckého údolí a parku Stromovka, pár zastávek tramvají nebo autobusem k metru Dejvická. Plná občanská vybavenost v blízkém okolí, rychlá dostupnost na letiště a k mezinárodním školám.

Byt tvoří obývací pokoj s plně vybavenou kuchyní a vstupem na terasu, 1 ložnice orientovaná do zeleně vnitrobloku, koupelna s vanou a toaletou a vstupní hala.

Dřevěné podlahy a dlažba, francouzská okna, bezpečnostní vstupní dveře, centrální vytápění, pračka, myčka, TV, videotelefon, internet, zděný sklep 8 m². V budově je výtah a kamerový systém. K dispozici jedno garážové stání za 1500 Kč měsíčně. Poplatky za společné služby a zálohy na spotřebu energií cca 3500 Kč měsíčně. Elektřina se hradí zvlášť. Byt 73 m², terasa 10 m².



* Výměra jednotky dle občanského zákoníku.

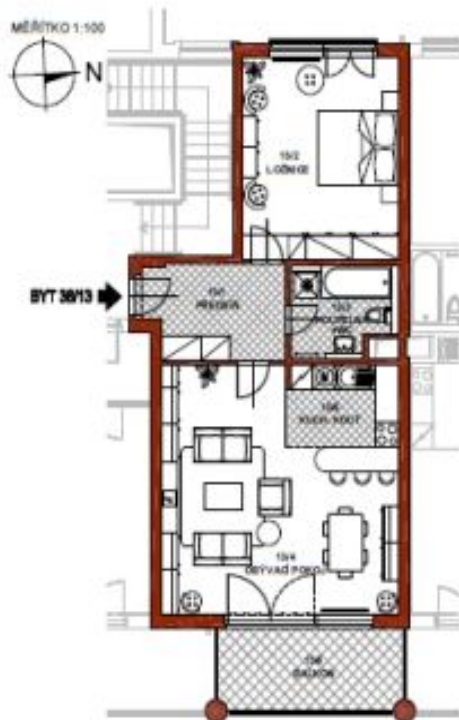
Plocha je tvořena součtem celé plochy jednotky a ohraničená obvodovými zdmi.



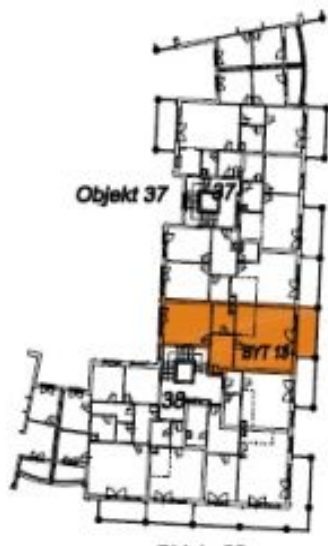
Byt 2+kk

73 m², Praha 6, Dejvice, Máslova

Pronajato



OBJEKT 38		3 n. p.	
BYT 13			m ²
PŘEDSÍŇ	13/1	8,64	
LOŽNICE	13/2	20,23	
KOUBEĽNA+WC	13/0	5,80	
OBYVACÍ POKOJ	13/4	31,75	
KUCHYŇSKÝ KOUT	13/5	5,78	
CELKOVÁ PODLAHOVÁ PĽOCHA		72,20	
CELKOVÁ PĽOCHA BYTU		73,45	
BALKÓN	13/6	9,89	
CELKOVÁ PĽOCHA		83,34	



BYT 13