



Rodinný dům 6+kk

400 m², Praha 5, Radotín, Plánická

Prodáno





Rodinný dům 6+kk

400 m², Praha 5, Radotín, Plánická

Prodáno

Pozemek	537 m ²
Zastavěná plocha	166 m ²
Zahrada	371 m ²
Parkování	Garáž pro 4 vozy
Garáž	Ano
Sklep	-
PENB	B
Referenční číslo	22447

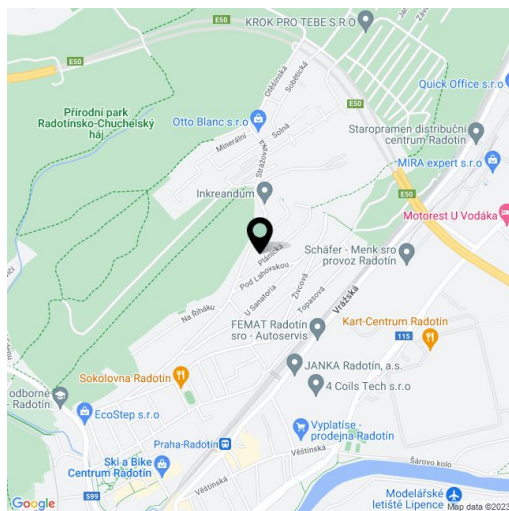
Moderní, funkcionalisticky laděná rodinná vila s dalekými výhledy do okolní krajiny je umístěna ve svahu v klidné a příjemné ulici. Tichá rezidenční lokalita obklopená zelení, včetně několika přírodních parků (Černá rokle, Radotinské skály), 15 minut od Smíchovského nádraží.

V přízemí vily jsou umístěny 3 ložnice všechny se vstupem na terasu a k bazénu, menší obývací pokoj, 2 koupelny (jedna se sprchou a toaletou, druhá s vanou a toaletou), samostatná toaleta a šatna. Všechny pokoje jsou průchozí do exteriéru. Ze zahrady je přístupný sklad a další toaleta. První patro se skládá z velkorysého obývacího pokoje s kuchyní, jídelnou, spíží a terasou, samostatné toalety, krytého zádveří, kotelny a **garáže**. Ve druhém patře se nachází pracovna.

K vybavení domu patří laminátové plovoucí podlahy, keramické obklady a dlažba, plně vybavená moderní kuchyně, venkovní předokenní žaluzie, podlahové vytápění, plynový kondenzační kotel Buderus. Na pozemku je k dispozici také **druhá prostorná garáž**, která může být využita rovněž jako vytápěný sklad s vnitřní kamerou, alarmem a vlastním zvonkem. Dům byl zkolaudován v roce 2012.

V Radotíně se nachází kompletní občanská vybavenost včetně mateřské i základní školy, supermarketů, restaurace, kina, autobusové i vlakové zastávky. Dobře dostupné je také golfové hřiště, jezdecký klub a říční lázně.

Užitná plocha 400 m², zastavěná plocha 166 m², zahrada 371 m², pozemek 537 m².

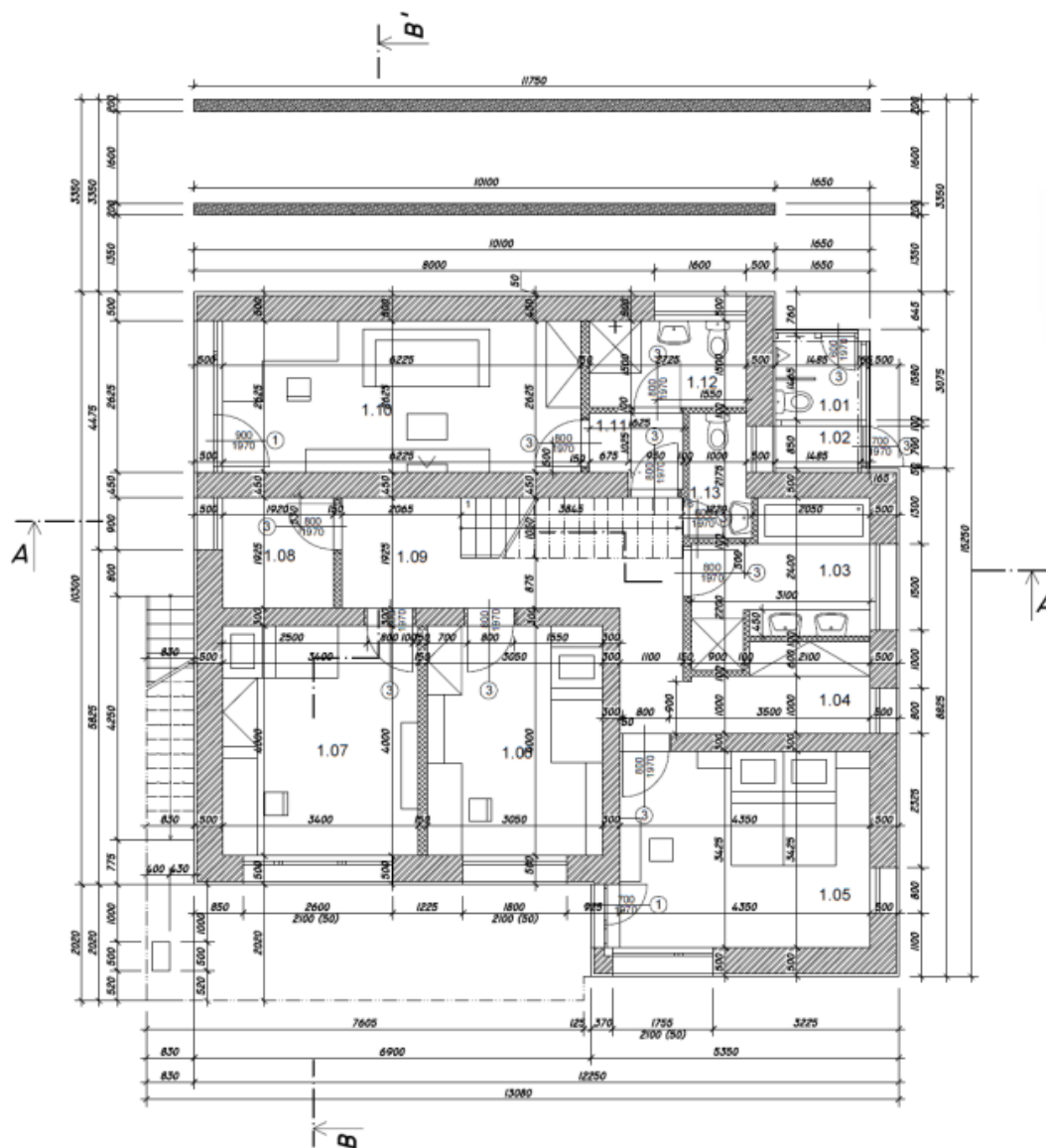




Rodinný dům 6+kk

400 m², Praha 5, Radotín, Plánická

Prodáno

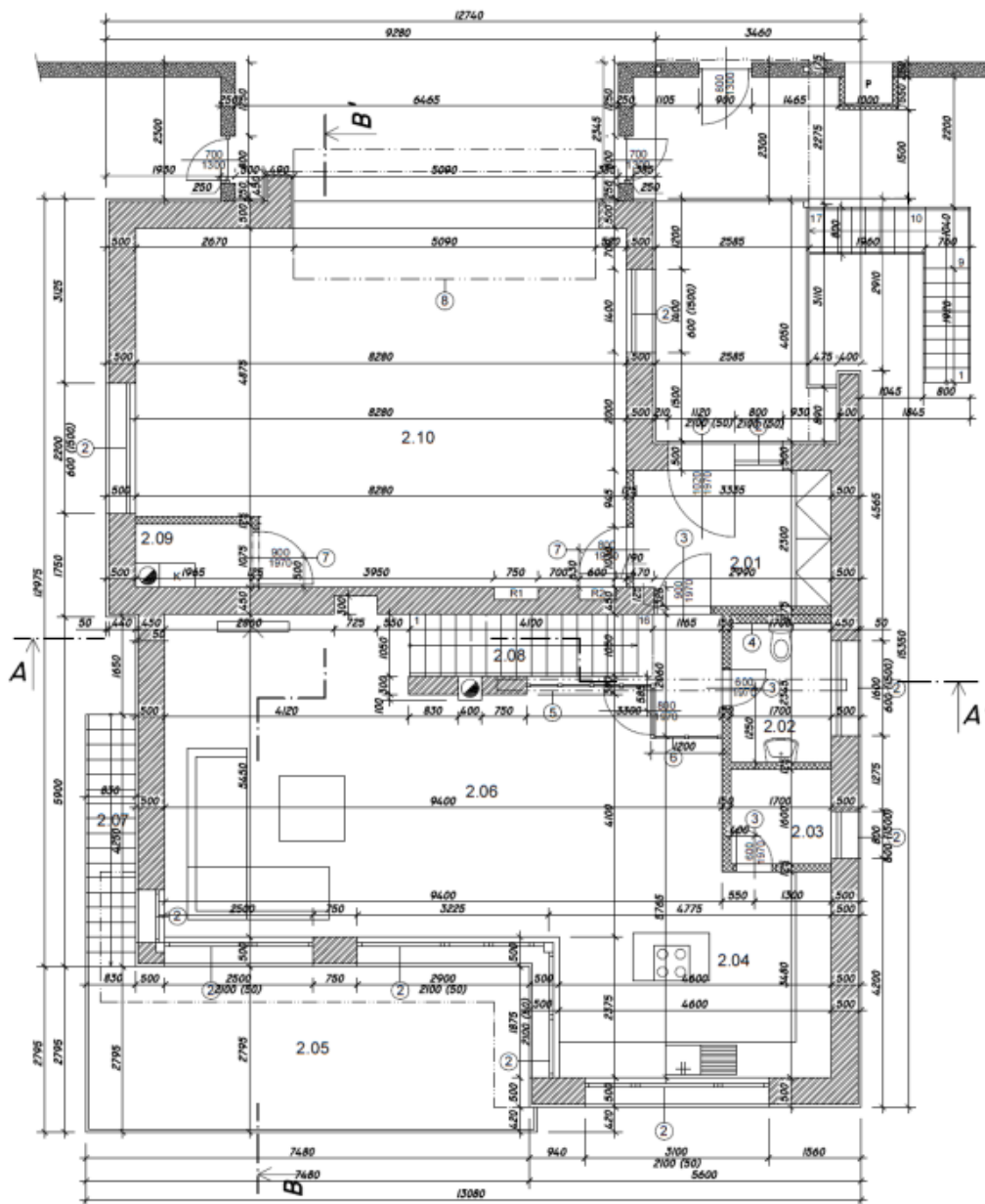




Rodinný dům 6+kk

400 m², Praha 5, Radotín, Plánická

Prodáno





Rodinný dům 6+kk

400 m², Praha 5, Radotín, Plánická

Prodáno

