



## Rodinný dům 8+kk

340 m<sup>2</sup>, Praha-západ, Tuchoměřice, Na Výsluní

Pronajato





## Rodinný dům 8+kk

Pronajato

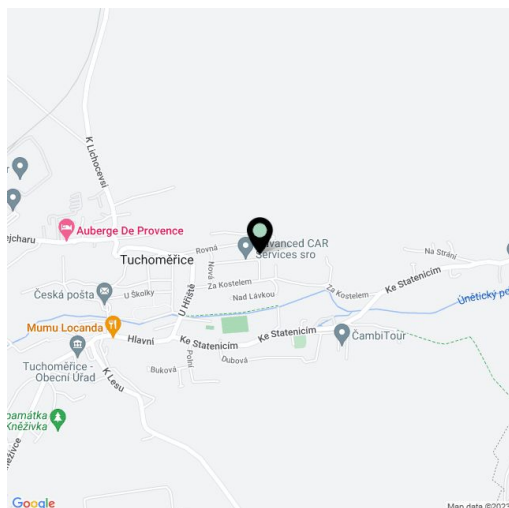
340 m<sup>2</sup>, Praha-západ, Tuchoměřice, Na Výsluní

Celková plocha	340 m <sup>2</sup>
Pozemek	869 m <sup>2</sup>
Podlahová plocha	289 m <sup>2</sup>
Terasa	51 m <sup>2</sup>
Parkování	Dvojgaráž.
Garáž	Ano
Sklep	Ano
Poplatky za služby	Poplatky se hradí zvlášť.
PENB	G
Referenční číslo	22395
K dispozici od	Ihned

**Prostorný nezařízený rodinný dům s upravenou zahradou situovaný v klidné přírodní lokalitě v Tuchoměřicích. Klidná rezidenční zástavba pár minut jízdy od letiště, Premium Outlet Prague Airport, s rychlou dostupností do mezinárodních škol v Praze 6 a do centra.**

Dům nabízí 6 ložnic a 4 koupelny. V přízemí domu se nachází obývací pokoj s plně vybavenou kuchyní a vstupem na terasu a zahradu, ložnice / pracovna, koupelna, spíž, prádelna s technickým zázemím, přístup do garáže a vstupní chodba s vestavěnými skříněmi. V 1. patře je hlavní ložnice s terasou, vybavenou šatnou a koupelnou, dvě dětské ložnice s vestavěnými skříněmi, další ložnice a plně vybavená koupelna. Suterén nabízí další ložnici, hernu (příp. ložnici) s přístupem na terasu a zahradu a čtvrtou koupelnu.

Dřevěné podlahy, vestavěné úložné prostory, francouzská okna, žaluzie, plynové topení, myčka, alarm, domácí vrátný, zahradní nábytek, zahradní domek, sklep. Garáž pro dva vozy.





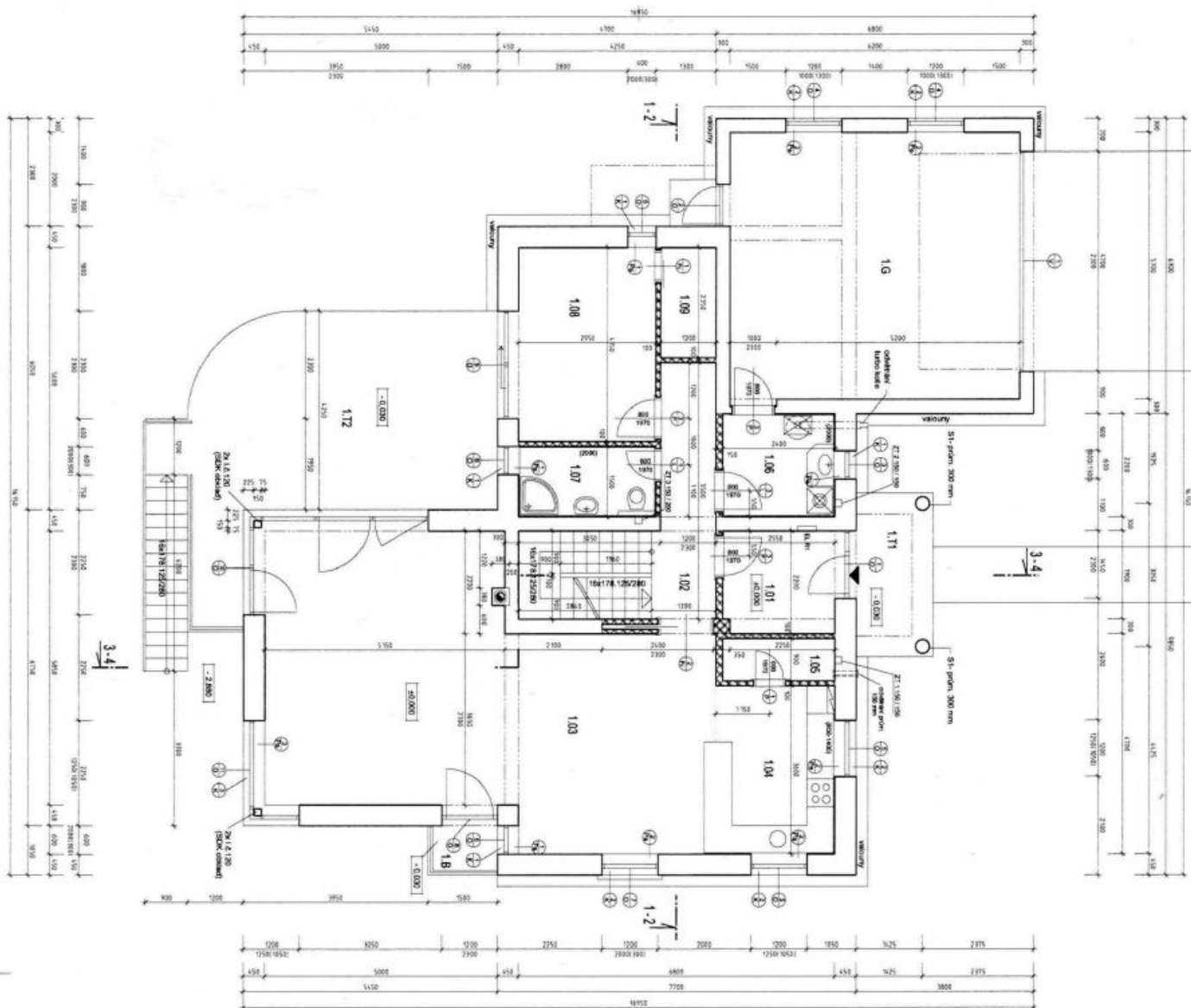




# Rodinný dům 8+kk

340 m<sup>2</sup>, Praha-západ, Tuchoměřice, Na Výsluní

Pronajato



**TABULKA MÍSTNOSTI:**

ČÍSLO MÍST	ÚČEL MÍSTNOSTI	M <sup>2</sup>	ČZB	PODLAHA	STĚNY	STROPY
1.01	ZÁVĚŠEŘ	5,295	0	012 (CERHVA/STĚNA)	012 (CERHVA/STĚNA)	012 (CERHVA/STĚNA)
1.02	PŘEDSÍŇ-SCHOD	12,276	E	012 (CERHVA/STĚNA)	012 (CERHVA/STĚNA)	012 (CERHVA/STĚNA)
1.03	OBYVACÍ POJIKOJ	51,098	E	012 (CERHVA/STĚNA)	012 (CERHVA/STĚNA)	012 (CERHVA/STĚNA)
1.04	KUCHYŇKA	9,138	D	012 (CERHVA/STĚNA)	012 (CERHVA/STĚNA)	012 (CERHVA/STĚNA)
1.05	SPRŠ	2,116	D	012 (CERHVA/STĚNA)	012 (CERHVA/STĚNA)	012 (CERHVA/STĚNA)
1.06	PŘÍCOVNÍ MÍST	5,28	D	012 (CERHVA/STĚNA)	012 (CERHVA/STĚNA)	012 (CERHVA/STĚNA)
1.07	WC + SPRCHA	4,425	D	012 (CERHVA/STĚNA)	012 (CERHVA/STĚNA)	012 (CERHVA/STĚNA)
1.08	POJIKOJ PRVNÍHO	12,281	E	012 (CERHVA/STĚNA)	012 (CERHVA/STĚNA)	012 (CERHVA/STĚNA)
1.09	SÁLŇKA	2,819	E	012 (CERHVA/STĚNA)	012 (CERHVA/STĚNA)	012 (CERHVA/STĚNA)
1.10	ORBITAL PRÍCOJKA	118,38	E	012 (CERHVA/STĚNA)	012 (CERHVA/STĚNA)	012 (CERHVA/STĚNA)
1.11	GAJKA	35,24	C	012 (CERHVA/STĚNA)	012 (CERHVA/STĚNA)	012 (CERHVA/STĚNA)
1.12	VSTUP	5,177	G	012 (CERHVA/STĚNA)	012 (CERHVA/STĚNA)	012 (CERHVA/STĚNA)
1.13	TERASA	31,28	G	012 (CERHVA/STĚNA)	012 (CERHVA/STĚNA)	012 (CERHVA/STĚNA)
1.14	OKENNÍ ŽALUZIE	1,575	D	012 (CERHVA/STĚNA)	012 (CERHVA/STĚNA)	012 (CERHVA/STĚNA)
1.15	BALKÓN	1,575	D	012 (CERHVA/STĚNA)	012 (CERHVA/STĚNA)	012 (CERHVA/STĚNA)

**LEGENDA:**

- NOSNÉ ŽIVOC Z ŽEBRAKOVACÍ SÍŇI (POHONNĚM 4430x10 (P10))
- NA KVALITU TERASNÍ ŽALUZIE (M 15)
- NOSNÉ ŽIVOC Z ŽEBRAKOVACÍ CÍMEL (CD (P20))
- NA KVALITU VĚPŘEDNĚMĚTOVACÍ (MVC 10)
- PŘÍCHOV Z ŽEBRAKOVACÍ MĚKČIČEK (KORUNOVANÁ 8 (P10) a 11,2 (P10) (P10))
- NA KVALITU VĚPŘEDNĚMĚTOVACÍ (MVC 2,5)
- KONKRETNĚ: TERASNÍ ŽALUZIE (M 15 - 3000x900 mm)
- podlahy systémove prkny - dřevochod 180 mm

**POZNÁMKA:**  
 U speciálních prvků je uveden jejich počet (celkový počet dílců - ve špičce).  
 Vnější schodiště - měřeno za stěny s měřicími hranami - měřeno z úhelníku (hranice je 40 mm).  
 40.000 = ..... M.N.M.

