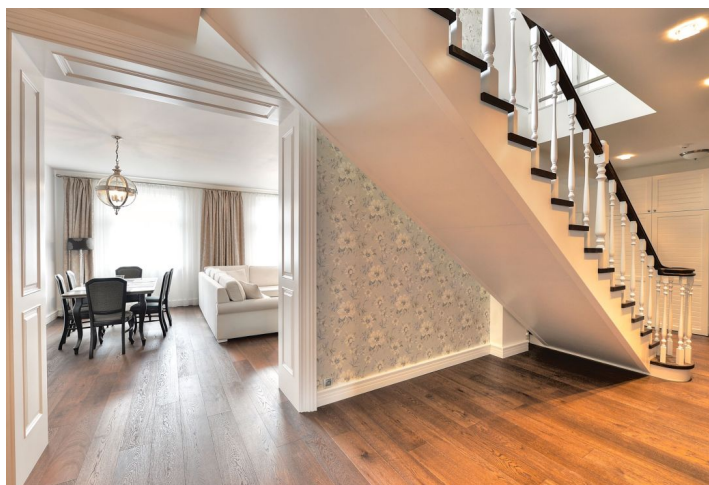
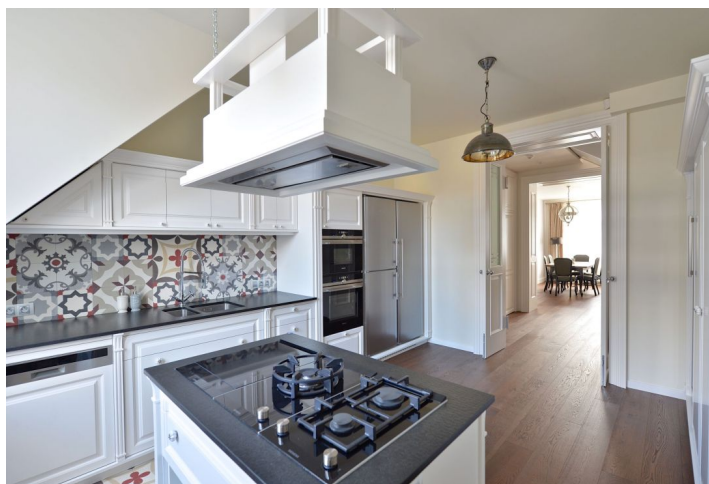




Byt 6+1

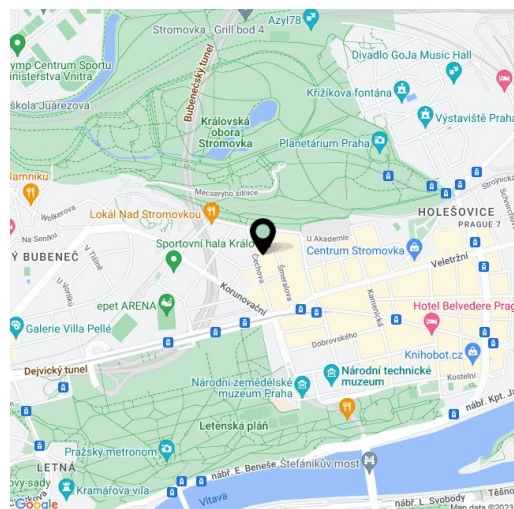
323 m², Praha 7, Bubeneč, Čechova

Prodáno



**Byt 6+1**323 m², Praha 7, Bubeneč, Čechova**Prodáno**

Celková plocha	355 m ²
Podlahová plocha*	323 m ²
Terasa	32 m ²
Parkování	Garáž s úložným prostorem
Garáž	Ano
Sklep	Ano
Poplatky za služby	9 500 Kč měsíčně
PENB	G
Referenční číslo	22353



* Výměra jednotky dle občanského zákoníku.

Plocha je tvořena součtem celé plochy jednotky a ohraničená obvodovými zdmi.

V neatraktivnější části Letné nabízíme k prodeji kompletně nákladně zrekonstruovaný reprezentativní mezonet s velkorysou dispozicí, prostornou terasou a parkováním v privátní garáži. Exkluzivní lokalita, vysoký standard použitých materiálů a technologií a osobitý „modern vintage“ styl činí z apartmánu výjimečné místo k bydlení.

Spodní patro bytu se skládá z obývacího pokoje s jídelnou, samostatně kuchyně, hlavní ložnice s balkonem a en-suite dámskou šatnou, pánské šatny, hlavní koupelny s finskou saunou, sprchou, dvojumyvadlem, toaletou a bidetem, ložnice pro hosty/pracovny, toalety pro hosty a centrální haly. Horní patro je tvořeno 3 ložnicemi, 1 en-suite a 1 sdílenou koupelnou, prosvětlenou galerií a terasou přístupnou z haly a jednoho z pokojů. Vybavení tohoto elegantního bytu zahrnuje masivní dřevěné podlahy, velkoformátovou dlažbu a koberce, nová dřevěná okna, repliky původních dřevěných dveří s ozdobným prosklením a mosazným kováním, velké množství na míru vyrobených vestavěných skříní. Stylová kuchyně se chlubí kamennou pracovní deskou a špičkovými spotřebiči – myčka, **Tepanyaki gril**, plynový sporák a sklokeramická deska, mikrovlnná a horkovzdušná/parní trouba **Siemens**, 2 lednice a **3-zónová vestavěná vinotéka Liebherr**. Vytápění je řešeno individuálním plynovým kotlem – převážně systém vyhřívání podlah, v rodičovské ložnici a horním patře radiátory. Byt má protipožární čidla, alarm s napojením na PCO, optické připojení internetu a Wi-Fi rozvody ve všech místnostech. Nadstandardní zateplení, titaninková střecha s novou krytinou. **Kupní cena zahrnuje garáž s úložnými prostory a vraty na dálkové ovládání. V domě je výtah.**

Vysoce žádaná, společensky i kulturně bohatá lokalita pražské Bubeneče, přímo mezi Královskou oborou Stromovka a Letenskými sady. Dům se nachází v klidné zelené ulici stranou veškerého ruchu, a přece na dosah ruky kvalitním školám, obchodům, restauracím a dalším službám.

Byt je k prodeji jako společnost.

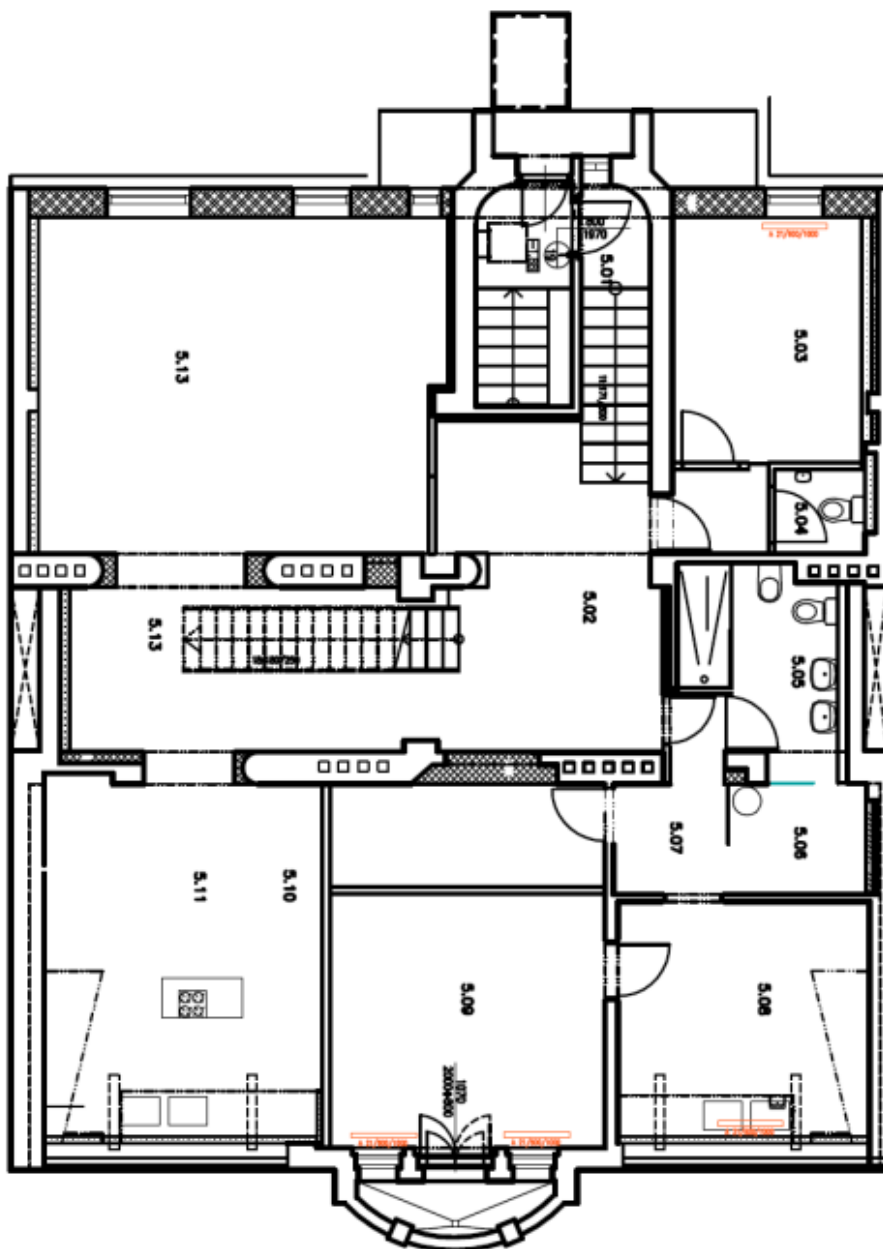
Interiér 323 m², terasa 30 m², balkon 2 m², garáž 48 m².



Byt 6+1

323 m², Praha 7, Bubeneč, Čechova

Prodáno





Byt 6+1

323 m², Praha 7, Bubeneč, Čechova

Prodáno

