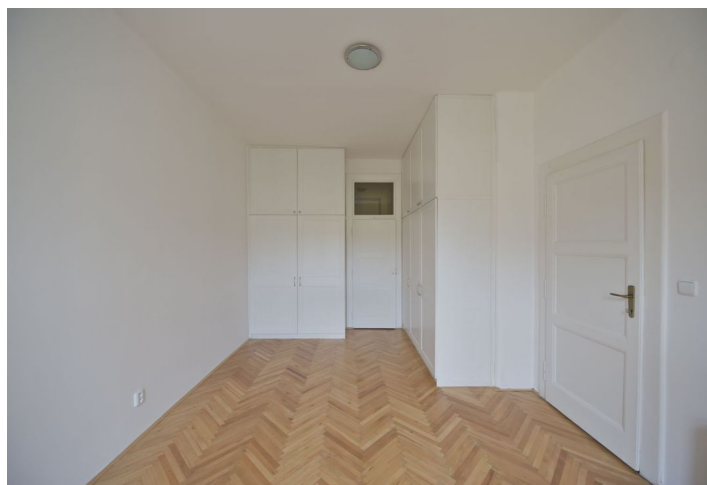




## Byt 2+1

78 m<sup>2</sup>, Praha 4, Nusle, Nuselská

Prodáno





## Byt 2+1

78 m<sup>2</sup>, Praha 4, Nusle, Nuselská

Prodáno

Celková plocha	78 m <sup>2</sup>
Parkování	-
Sklep	Ano
Poplatky za služby	2 000 Kč měsíčně
PENB	G
Referenční číslo	22331

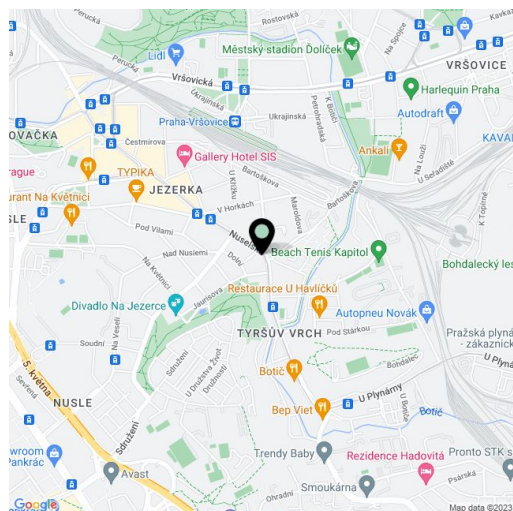
**Velmi světlý tichý byt orientovaný do vnitrobloku v 5. patře dobře zabezpečeného domu s výtahem v blízkosti parku Jezerka, s tramvajovým a autobusovým spojením k metru a do centra.**

Byt tvoří vstupní chodba se šatnou a spíží/technickou místností, kuchyň s plně vybaveným kuchyňským koutem a jídelním prostorem, obývací pokoj s en-suite koupelnou (sprchový kout, umyvadlo, WC), který je možno využít také jako druhou ložnici a samostatná ložnice s en-suite koupelnou (vana, umyvadlo, WC) a vestavěnými skříněmi.

K vybavení patří **dřevěné parkety a masivní dřevěná prkna** na podlahách, dlažba, **velká špaletová okna**, dřevěné interiérové dveře, radiátory Radik, domácí vrátný. Kupní cena zahrnuje **sklepní kóji**.

Lokalita s výbornou dopravní obsluhností a plnou občanskou vybaveností, včetně rozlehlých parků a dětských hřišť. Hned za domem se nachází park Jezerka, 3 minuty chůze pak Tyršův vrch s lukostřelnicí. Mateřská i základní škola jsou hned za rohem.

Interiér 78,28 m<sup>2</sup>, sklep 3,93 m<sup>2</sup>.



\* Výměra jednotky dle občanského zákoníku.

Plocha je tvořena součtem celé plochy jednotky a ohraničená obvodovými zdmi.