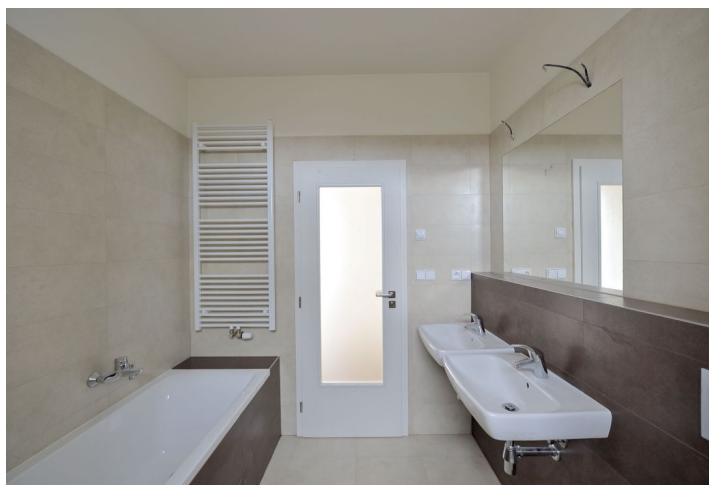




Byt 3+kk

107 m², Praha 5, Jinonice, Na Vysoké I

Pronajato



**Byt 3+kk**107 m², Praha 5, Jinonice, Na Vysoké I**Pronajato**

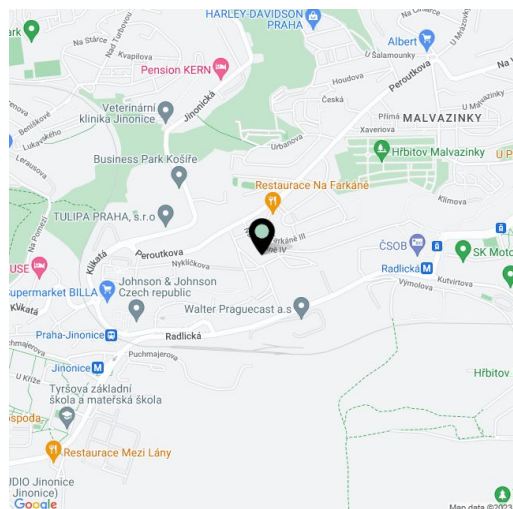
Celková plocha	157 m ²
Podlahová plocha*	107 m ²
Terasa	50 m ²
Parkování	Parkování v garáži.
Garáž	Ano
Sklep	Ano
PENB	G
Referenční číslo	22296
K dispozici od	lhned

Nový byt se 2 terasami (celkem 50 m²) a krásnými výhledy na Prahu a okolní vilovou zástavbu se spoustou zeleně, situovaný ve 4., nejvyšším patře novostavby s ostrahou, tělocvičnou a podzemním parkováním. Lokalita v klidné části Prahy 5 v sousedství projektu Waltrovka, v blízkém dosahu komerčního centra Anděl a Francouzské a Německé mezinárodní školy. Rychlá dostupnost do centra - nejbližší stanice metra Radlická a Jinonice.

Interiér bytu tvoří velký obývací pokoj s plně vybavenou kuchyní a jídelním prostorem, 2 samostatné ložnice, koupelna, toaleta pro hosty, spíž a otevřená vstupní hala s mnoha vestavěnými skříněmi. Terasa je přístupná z obývacího pokoje a jedné ložnice.

Dřevěné podlahy, dlažba, vyhřívaná podlaha v koupelně, bezpečnostní dveře, velkoplošná a francouzská okna, předokenní rolety, myčka, mikrovlnná trouba, videotelefon, vstup do budovy na čip, sklep. Byt je možno zařídit základním nábytkem za vyšší nájemné. Možnost pronájmu garážového stání za 1100 Kč měsíčně. Poplatky za domovní služby a energie 4720 Kč měsíčně. Možnost zajistit úklid za dodatečný poplatek. K dispozici od poloviny června 2017.

Byt 107 m², terasy 50 m².



* Výměra jednotky dle občanského zákoníku.

Plocha je tvořena součtem celé plochy jednotky a ohraničená obvodovými zdmi.

**Byt 3+kk**107 m², Praha 5, Jinonice, Na Vysoké I**Pronajato****Byt B.5.1**

Předstř.	WC	Komora	Koupelna	Ložnice1	Ložnice2	Kuchyň + Obývací	Spíž	Celkem	Terasa
B.5.1.1	B.5.1.2	B.5.1.3	B.5.1.4.9	B.5.1.5	B.5.1.6	B.5.1.7,8	B.5.1.10	106,67	27,47
13	1,54	9,74	6,77	12,22	13,47	47,6	2,33		

