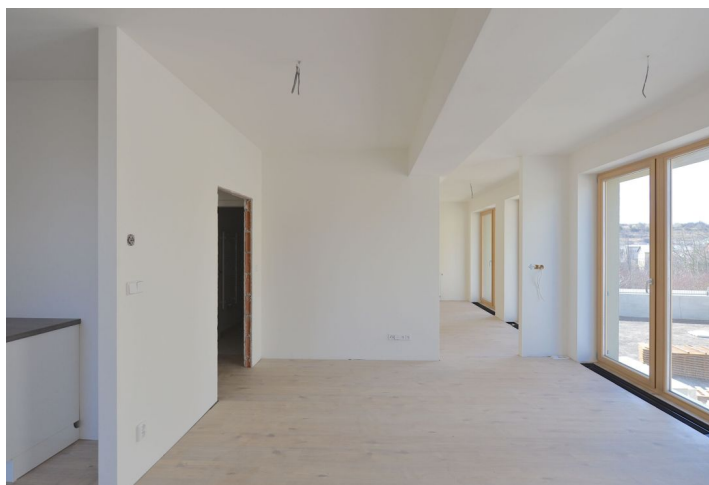


Byt 2+kk

Pronajato

50 m², Praha 5, Jinonice, Na Vysoké I



Byt 2+kk

Pronajato

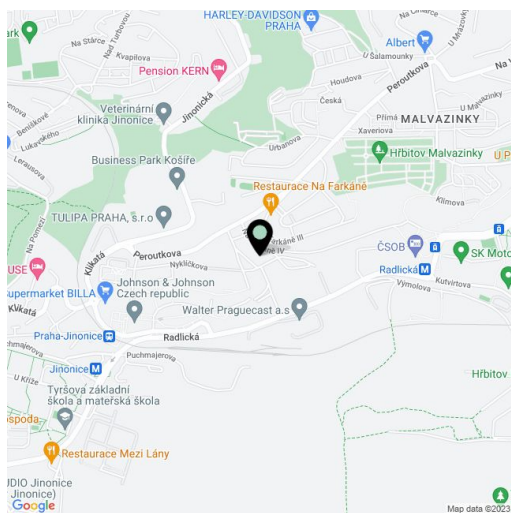
50 m², Praha 5, Jinonice, Na Vysoké I

| | |
|------------------|---------------------|
| Celková plocha | 50 m ² |
| Parkování | Parkování v garáži. |
| Garáž | Ano |
| Sklep | - |
| PENB | G |
| Referenční číslo | 22279 |
| K dispozici od | lhned |

Nový byt s pěknými výhledy do okolní vilové zástavby se spoustou zeleně, situovaný v 1. patře novostavby s ostrahou, tělocvičnou a podzemním parkováním. Lokalita v klidné části Prahy 5 v sousedství projektu Waltrovka, v blízkém dosahu komerčního centra Anděl a Francouzské a Německé mezinárodní školy. Rychlá dostupnost do centra - nejbližší stanice metra Radlická a Jinonice.

Interiér bytu tvoří obývací pokoj s plně vybavenou kuchyní a jídelním prostorem, 1 otevřená ložnice, koupelna se sprchovým koutem a toaletou a vstupní chodba s vestavěnými skříněmi.

Laminátové podlahy, dlažba, vyhřívaná podlaha v koupelně, bezpečnostní dveře, velkoplošná a francouzská okna, předokenní rolety, myčka, mikrovlnná trouba, videotelefon, vstup do budovy na čip. Byt je možno zařídit základním nábytkem za vyšší nájemné. Možnost pronájmu garážového stání za 1100 Kč měsíčně. Poplatky za domovní služby a energie 3240 Kč měsíčně. Možnost zajistit úklid za dodatečný poplatek.



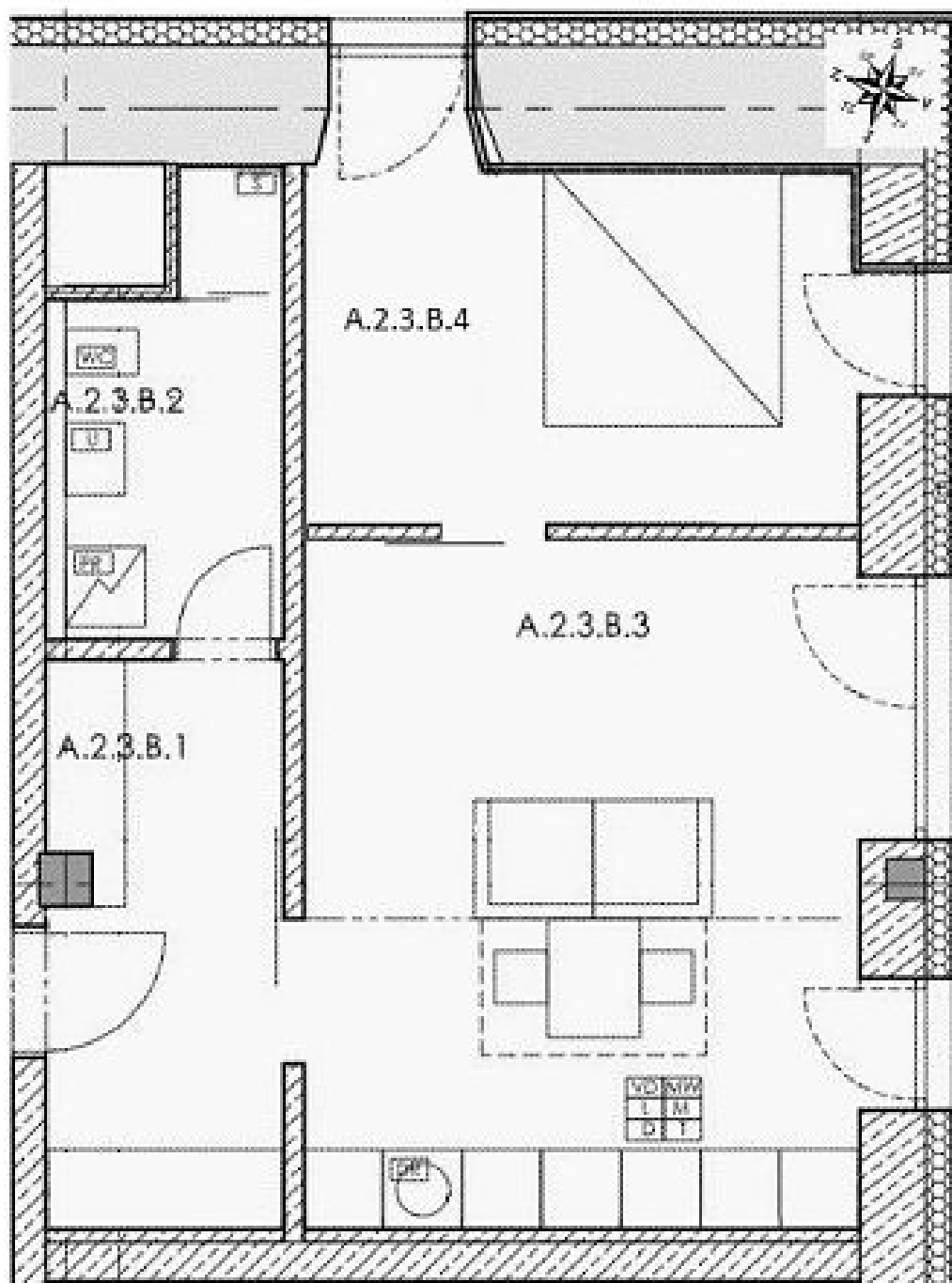
* Výměra jednotky dle občanského zákoníku.

Plocha je tvořena součtem celé plochy jednotky a ohraničená obvodovými zdmi.

Byt 2+kk

50 m², Praha 5, Jinonice, Na Vysoké I

Pronajato



Chodba
A.2.3.B.1
7,69

Koupelna
A.2.3.B.2
6,2

Obývací + Kuchyně
A.2.3.B.3
22,56

Ložnice
A.2.3.B.4
13,29

Celkem
49,74

Byt A.2.3.B