



Rodinný dům 5+kk

255 m², Praha 6, Břevnov, Za Strahovem

Prodáno



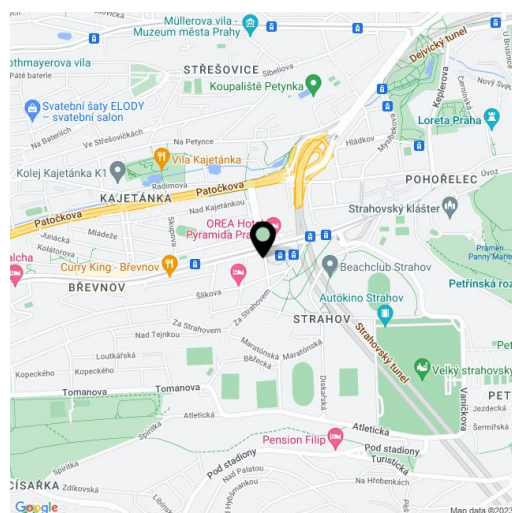


Rodinný dům 5+kk

255 m², Praha 6, Břevnov, Za Strahovem

Prodáno

Celková plocha	255 m ²
Pozemek	129 m ²
Zahrada	14 m ²
Podlahová plocha	219 m ²
Terasa	36 m ²
Parkování	2 parkovací stání v podzemní garáži
Garáž	Ano
Sklep	Ano
PENB	A
Referenční číslo	22268



Prvotřídní nízkoenergetický rodinný dům se střešní terasou a výhledem na Pražský hrad je součástí nově dokončeného komorního projektu Truhlárna, citlivě zasazeného v půvabné lokalitě starého Břevnova. Dům v sobě snoubí nadčasový design, maximální komfort a zejména architekturu respektující neopakovatelný genius loci místa. Historizující uliční fasáda se plynule prolíná s moderně stříženými prosklenými plochami na jižní straně, které se otevírají do intimních zahrad a vytváří tak unikátní architektonický koncept. Veškeré nároky na nejvyšší rezidenční segment uspokojí kromě střešních teras s výhledem na hradčanské panorama také například výtahy spojující všechna podlaží nebo podzemní garáž. Dům je zkolaudován a připraven k nastěhování.

Dům nabízí jedno podzemní a tři nadzemní podlaží. V suterénu je umístěna technická místnost/prádelna, sklad s přípravou na toaletu. Z chodby je schodištěm vedoucím do vyšších pater přístupná také společná podzemní garáž, v níž jsou ke každému domu vyhrazena **2 parkovací stání**. Dominantou přízemí je **jižně orientovaný obývací pokoj** s kuchyní a velkoplošnými okny průchozími na terasu, volně přecházející v **zahradu realizovanou ateliérem zahradní architektury Flera**. V přízemí se dále nachází vstupní hala a samostatná toaleta. 1. patro je tvořeno 2 ložnicemi, koupelnou a samostatnou toaletou. Ve 2. patře jsou 2 ložnice, jedna s en-suite koupelnou, terasa, čtecí koutek v galerii a schodiště vedoucí na **střešní terasu s krásným výhledem na Prahu včetně Pražského Hradu**. Dům byl projektovaný úspěšným **studiem under-construction** a interiér navrhlo **renomované londýnské studio Jestico + Whiles**. Vybavení domu zahrnuje **podlahové vytápění, třívrstvé dřevěné podlahy**, přípravu na klimatizaci a elektrické předokenní žaluzie, značkovou sanitu a přípravu na centrální vysavač.

Malebná lokalita s historickým názvem Tejnka si zachovala malé, ale téměř neporušené historické jádro, soustředěné právě kolem místa nově vznikajícího projektu. Atmosféru romantických uliček a zelených zákoutí dokreslují překrásné výhledy a bezprostřední blízkost parku Ladronka či hradního komplexu. Majitelé domů budou těžit z nepřeberného výběru služeb a bohatých možností relaxace i aktivního odpočinku, stejně jako z výborné dostupnosti do centra i na letiště.

Pro brožuru projektu klikněte [zde](#).

Koupě nepodléhá dani z nabytí.

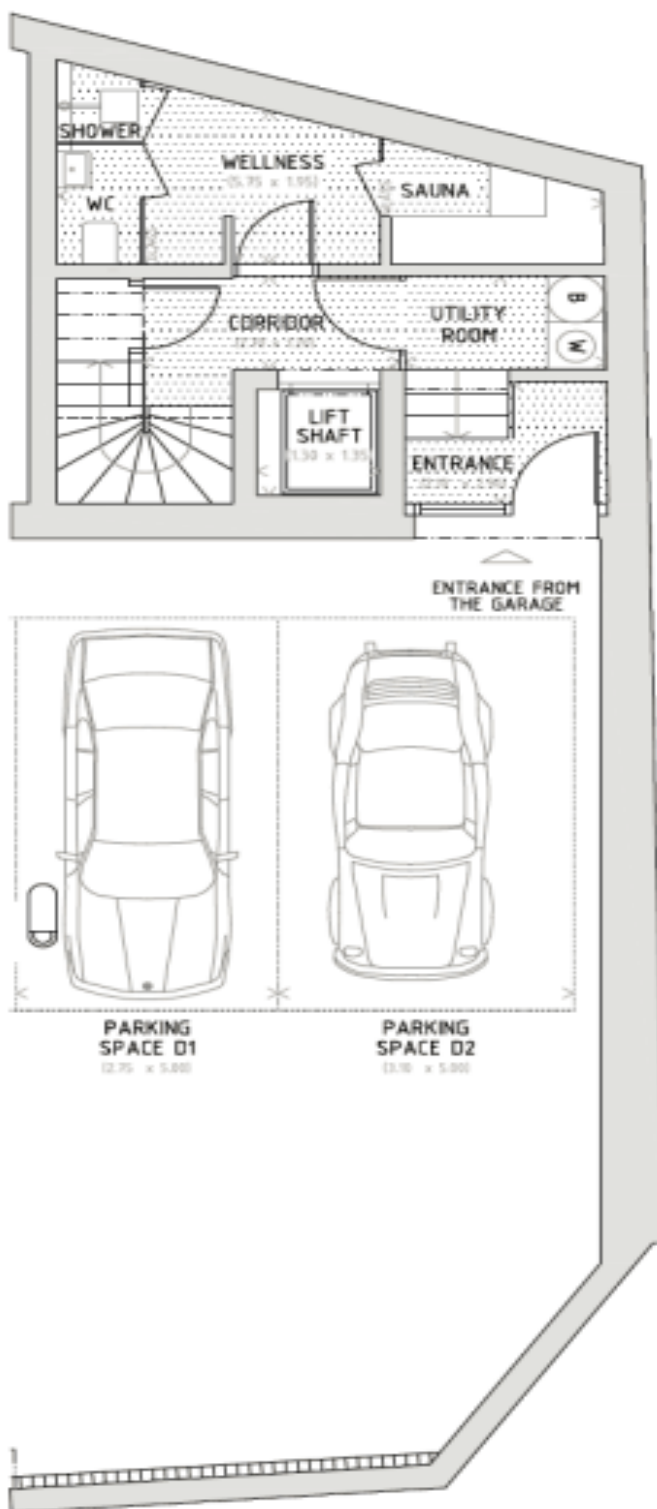
Interiér 219,1 m², terasy 35,7 m², zahrada 14,5 m², podíl na pozemku 129,2 m².



Rodinný dům 5+kk

255 m², Praha 6, Břevnov, Za Strahovem

Prodáno

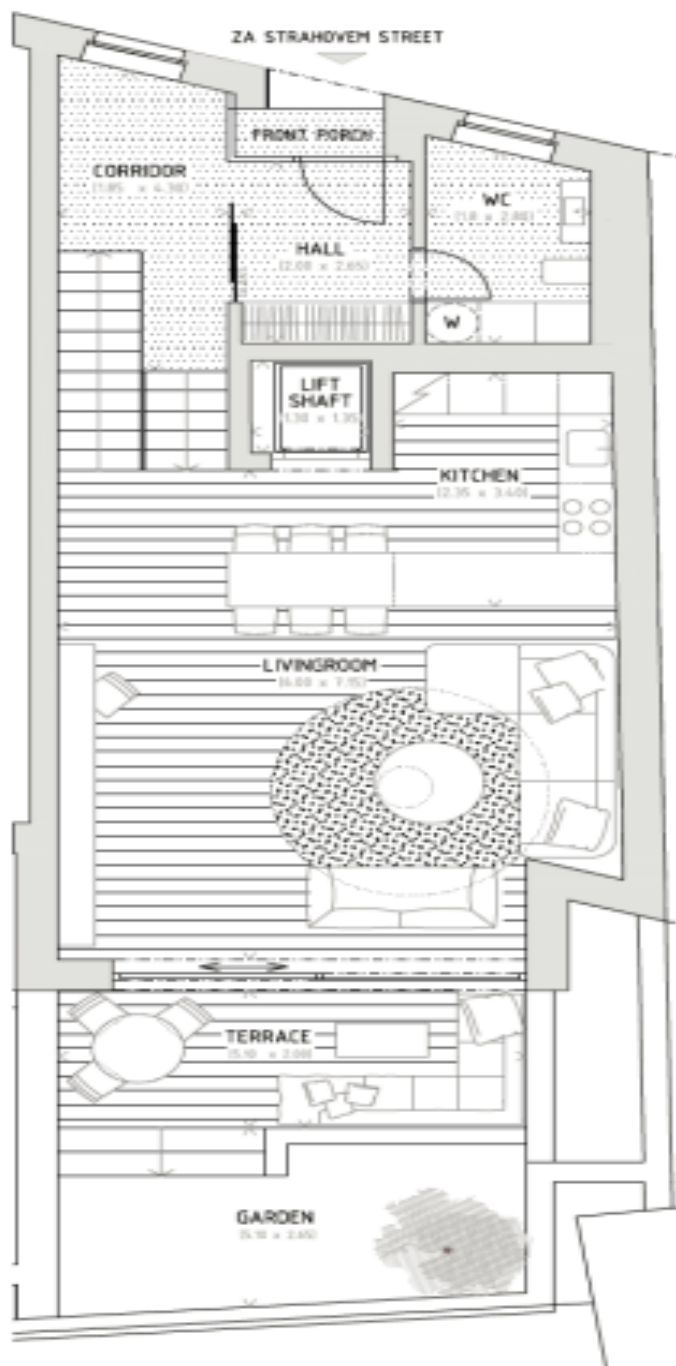




Rodinný dům 5+kk

255 m², Praha 6, Břevnov, Za Strahovem

Prodáno

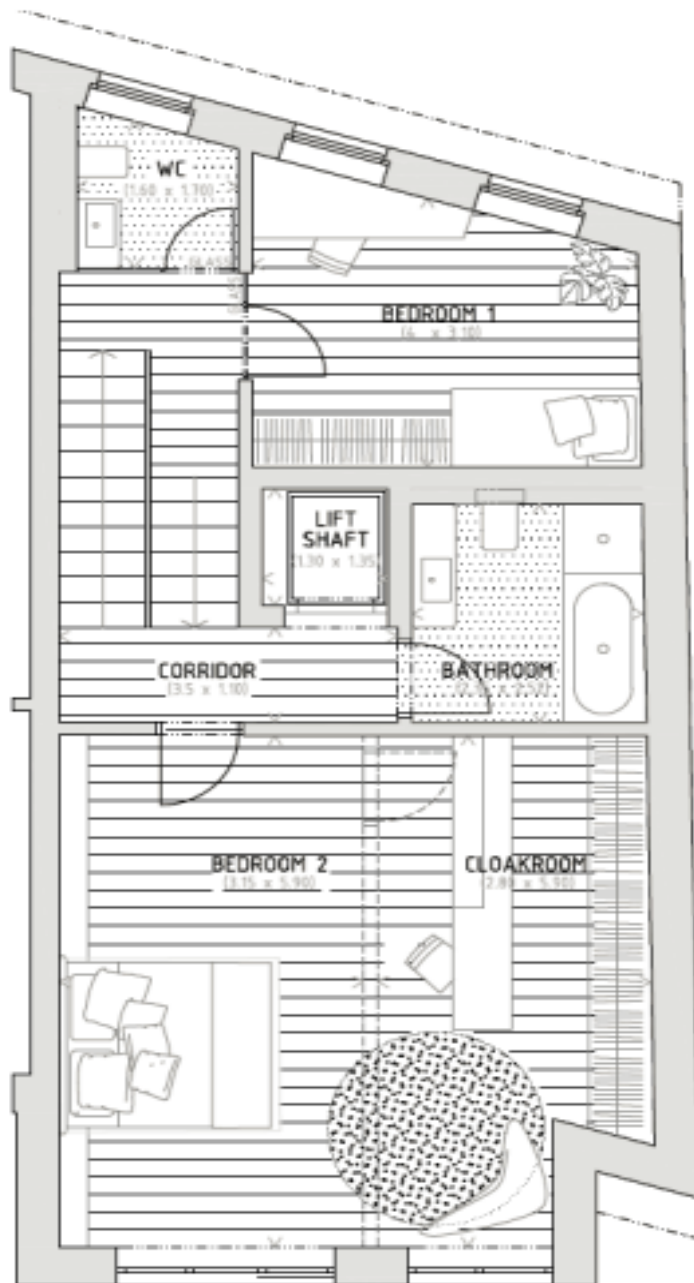




Rodinný dům 5+kk

255 m², Praha 6, Břevnov, Za Strahovem

Prodáno





Rodinný dům 5+kk

255 m², Praha 6, Břevnov, Za Strahovem

Prodáno

