



Rodinný dům 6+kk

346 m², Praha 6, Břevnov, Za Strahovem

Prodáno



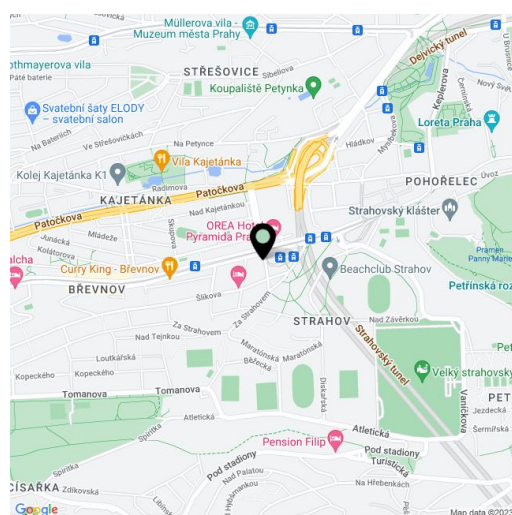


Rodinný dům 6+kk

346 m², Praha 6, Břevnov, Za Strahovem

Prodáno

Celková plocha	346 m ²
Pozemek	207 m ²
Zahrada	70 m ²
Podlahová plocha	310 m ²
Terasa	36 m ²
Parkování	2 parkovací stání v podzemní garáži
Garáž	Ano
Sklep	Ano
PENB	A
Referenční číslo	22266



Prvotřídní nízkoenergetický rodinný dům se střešní terasou a výhledem na Pražský hrad je součástí nově vznikajícího komorního projektu Truhlárna, citlivě zasazeného v půvabné lokalitě starého Břevnova. Dům v sobě snoubí nadčasový design, maximální komfort a zejména architekturu respektující neopakovatelný genius loci místa. Historizující uliční fasáda se plynule prolíná s moderně stráženy prosklenými plochami na jižní straně, které se otevírají do intimních zahrad a vytváří tak unikátní architektonický koncept. Veškeré nároky na nejvyšší rezidenční segment uspokojí kromě střešních teras s výhledem na hradčanské panorama také například výtahy spojující všechna podlaží nebo podzemní garáž. Plánované dokončení Q1/2018.

Dům nabídne jedno podzemní a tři nadzemní podlaží. V suterénu bude umístěna **wellness zóna** s přípravou pro umístění sauny, koupelny a samostatné toalety, technická místnost/prádelna a sklad. Z chodby se schodištěm vedoucím do vyšších pater bude přístupná také společná podzemní garáž, v níž budou ke každému domu vyhrazena **2 parkovací stání**. Dominantou přízemí bude jižně orientovaný obývací pokoj s kuchyní a velkoplošnými okny průchozími na terasu, volně přecházející v **zahradu realizovanou ateliérem zahradní architektury Flera**. V přízemí se bude dále nacházet vstupní hala, samostatná toaleta a komora. 1. patro bude tvořeno 3 ložnicemi, en-suite šatnou, 1 en-suite a 1 sdílenou koupelnou, terasou, samostatnou toaletou a čtecím koutkem v galerii. Ve 2. patře budou 2 ložnice s en-suite koupelnami, šatna a přístup na střešní terasu. Dům z dílny úspěšného **studia under-construction** bude nabídnut k prodeji ve stavu white walls, tedy před dokončením finálních povrchů a instalací zařizovacích předmětů (podlahy, obklady, koupelny aj.), přičemž **součástí kupní ceny je kompletní návrh interiérového designu od renomovaného londýnského studia Jestico + Whites**.

Malebná lokalita s historickým názvem Tejnka si zachovala malé, ale téměř neporušené historické jádro, soustředěné právě kolem místa nově vznikajícího projektu. Atmosféru romantických uliček a zelených zákoutí dokreslují překrásné výhledy a bezprostřední blízkost parku Ladronka či hradního komplexu. Majitelé domů budou těžit z nepřeberného výběru služeb a bohatých možností relaxace i aktivního odpočinku, stejně jako z výborné dostupnosti do centra i na letiště.

Pro brožuru projektu klikněte [zde](#).

Koupě nepodléhá dani z nabytí.

Interiér 309,7 m², terasy 35,6 m², zahrada 70,2 m², podíl na pozemku 206,7 m².



Rodinný dům 6+kk

346 m², Praha 6, Břevnov, Za Strahovem

Prodáno

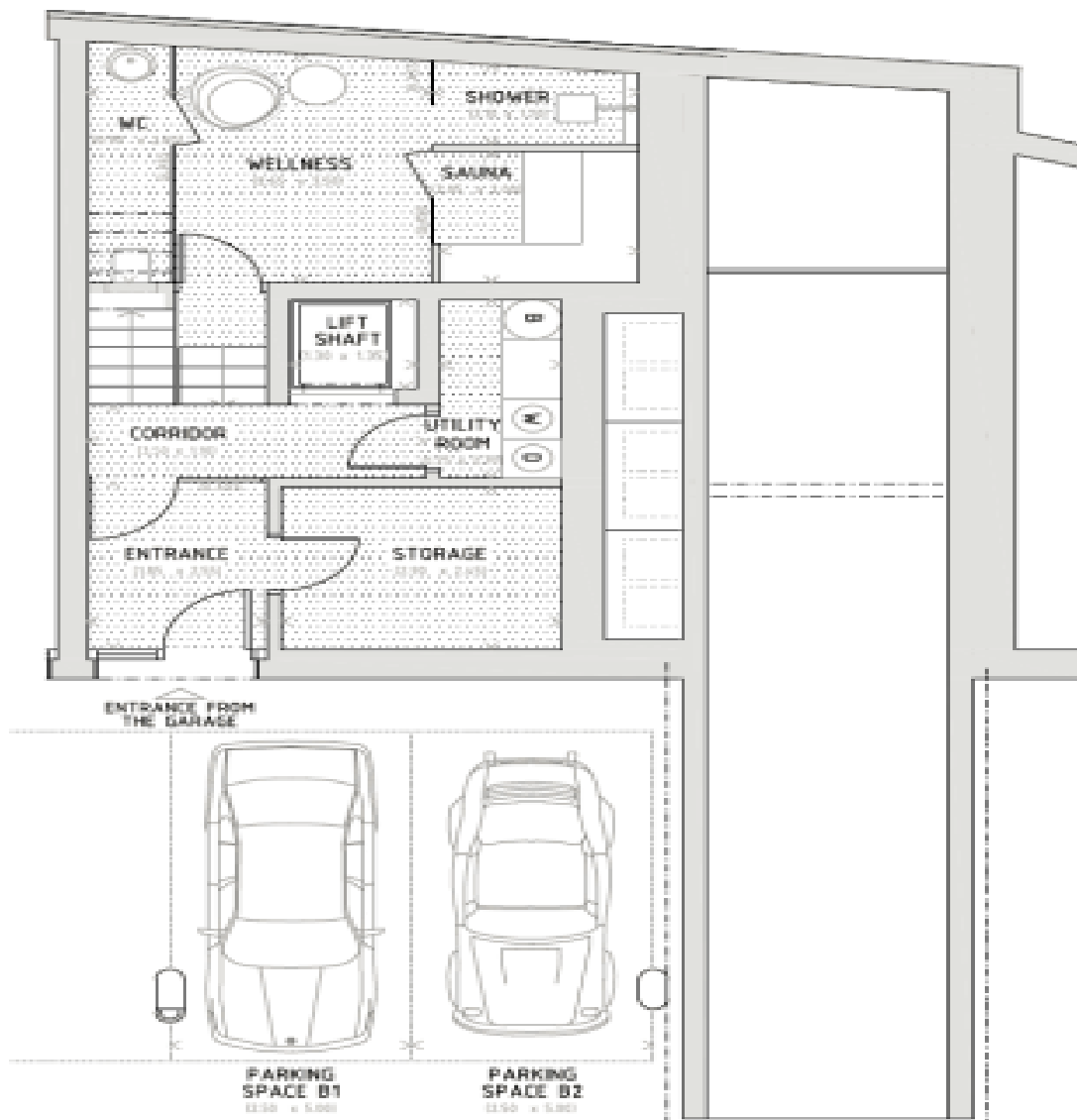




Rodinný dům 6+kk

346 m², Praha 6, Břevnov, Za Strahovem

Prodáno

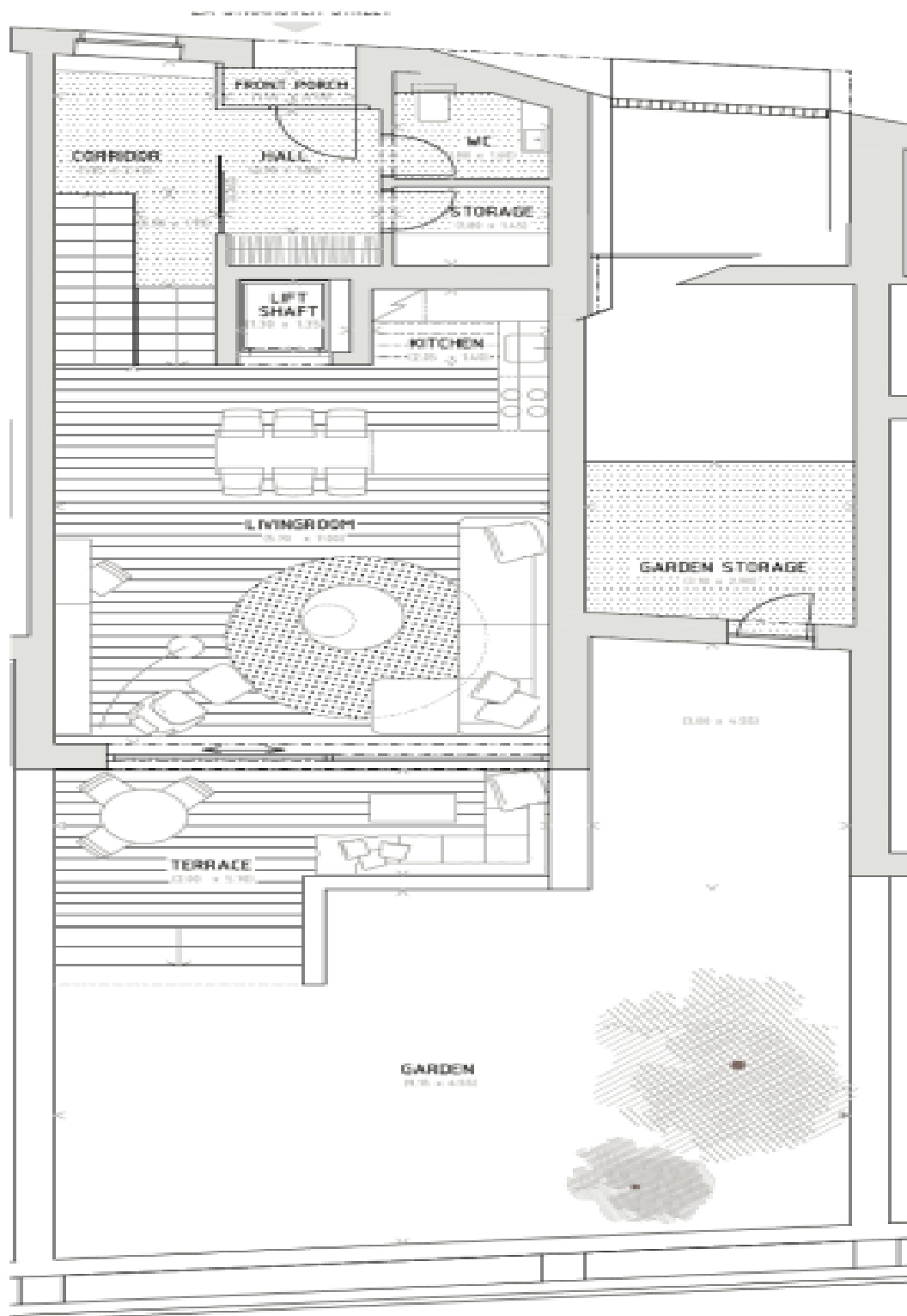




Rodinný dům 6+kk

346 m², Praha 6, Břevnov, Za Strahovem

Prodáno

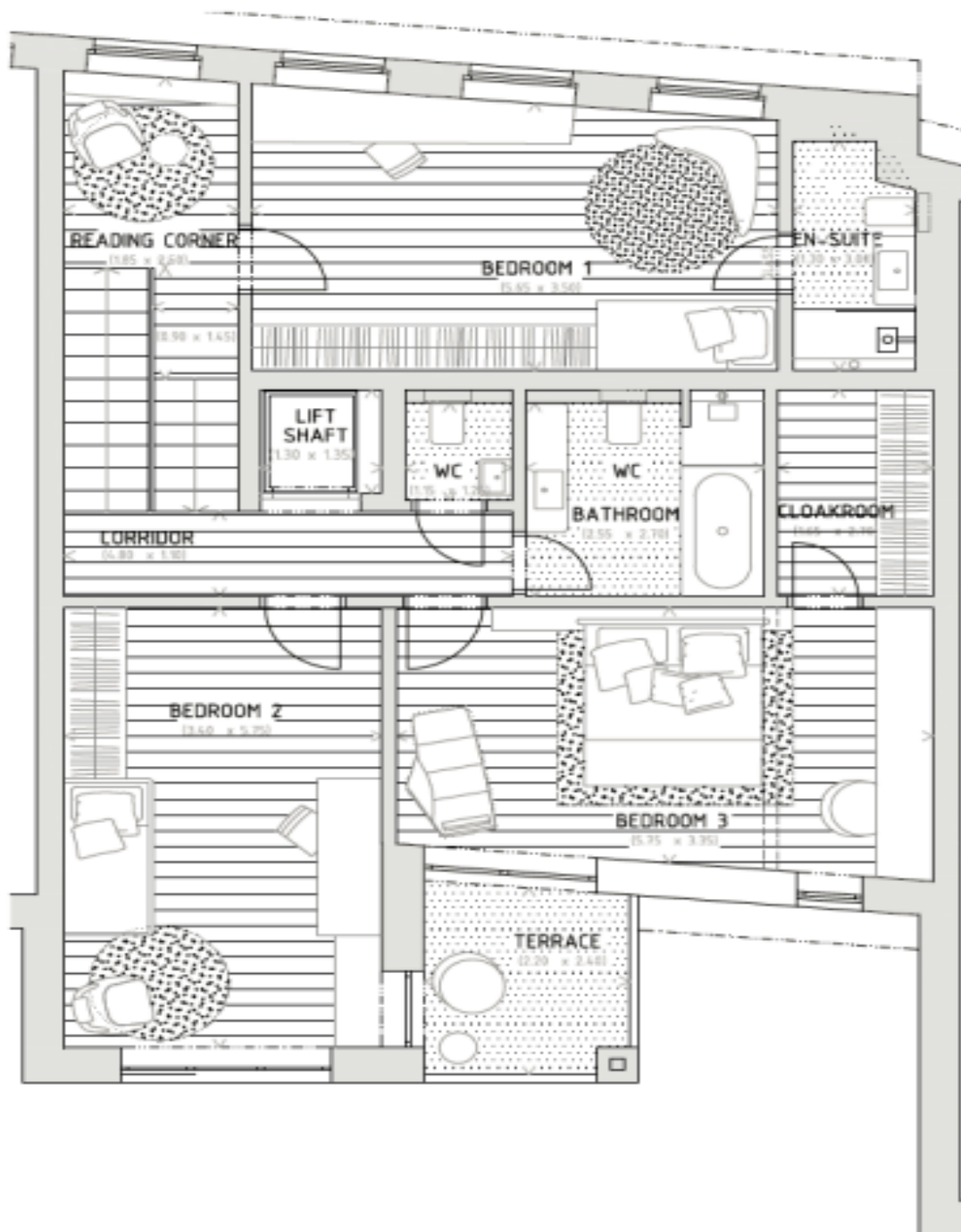




Rodinný dům 6+kk

346 m², Praha 6, Břevnov, Za Strahovem

Prodáno





Rodinný dům 6+kk

346 m², Praha 6, Břevnov, Za Strahovem

Prodáno

