



## Rodinný dům 8+1

370 m<sup>2</sup>, Praha 6, Dejvice, V Šáreckém údolí

Pronajato





## Rodinný dům 8+1

370 m<sup>2</sup>, Praha 6, Dejvice, V Šáreckém údolí

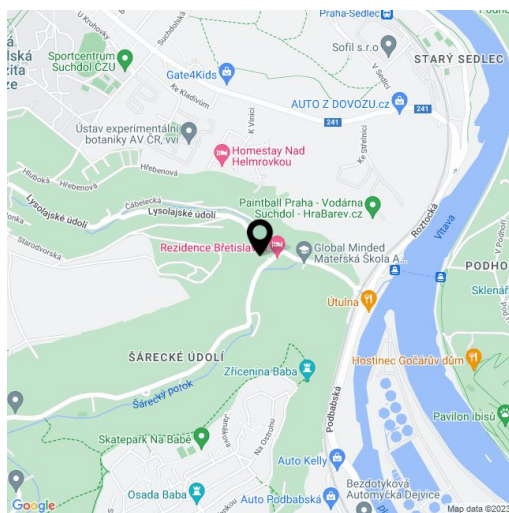
Pronajato

Pozemek	1 064 m <sup>2</sup>
Parkování	Garáž pro dva vozy.
Garáž	Ano
Sklep	-
PENB	B
Referenční číslo	22245
K dispozici od	lhned

**Nadstandardní nezařízený rodinný dům s venkovním bazénem, situovaný ve svahu u lesa v krásném prostředí Šáreckého údolí. Klidná lokalita s rychlým spojením do centra, na letiště a do mezinárodních škol v Praze 6, s autobusovými spoji k metru Dejvická s plnou vybaveností v okolí. Pár kroků ke Global Concept Montessori School, pět minut k mezinárodní škole ISP.**

Dům nabízí 6 ložnic a 4 koupelny. 2. patro (vstup do domu v úrovni ulice): prostorný obývací pokoj s jídelnou a terasou, plně vybavená kuchyň se spíží, toaleta pro hosty, hala s terasou, vstupní chodba s vestavěnými skříněmi. Mezipatro: přístup do garáže, šatna. 1. patro: čtyři ložnice, tři koupelny, šatna. Přízemí: dvě ložnice, pracovna, společenská místnost s kuchyňkou, koupelna, dvě šatny, prádelna s technickým zázemím, vstupy na terasu a zahradu.

Vyhříváný bazén 4x8 m, výhledy do zeleně, klimatizace, parkety, vytápěná dlažba, francouzská okna, žaluzie, pračka, sušička, satelitní TV připojení, alarm napojený na PCO, kamerový systém. K dispozici dvougaráž. Poplatky cca 15 000 Kč měsíčně. Dům se k pronájmu nabízí nezařízený. K dispozici od 1. července 2017.



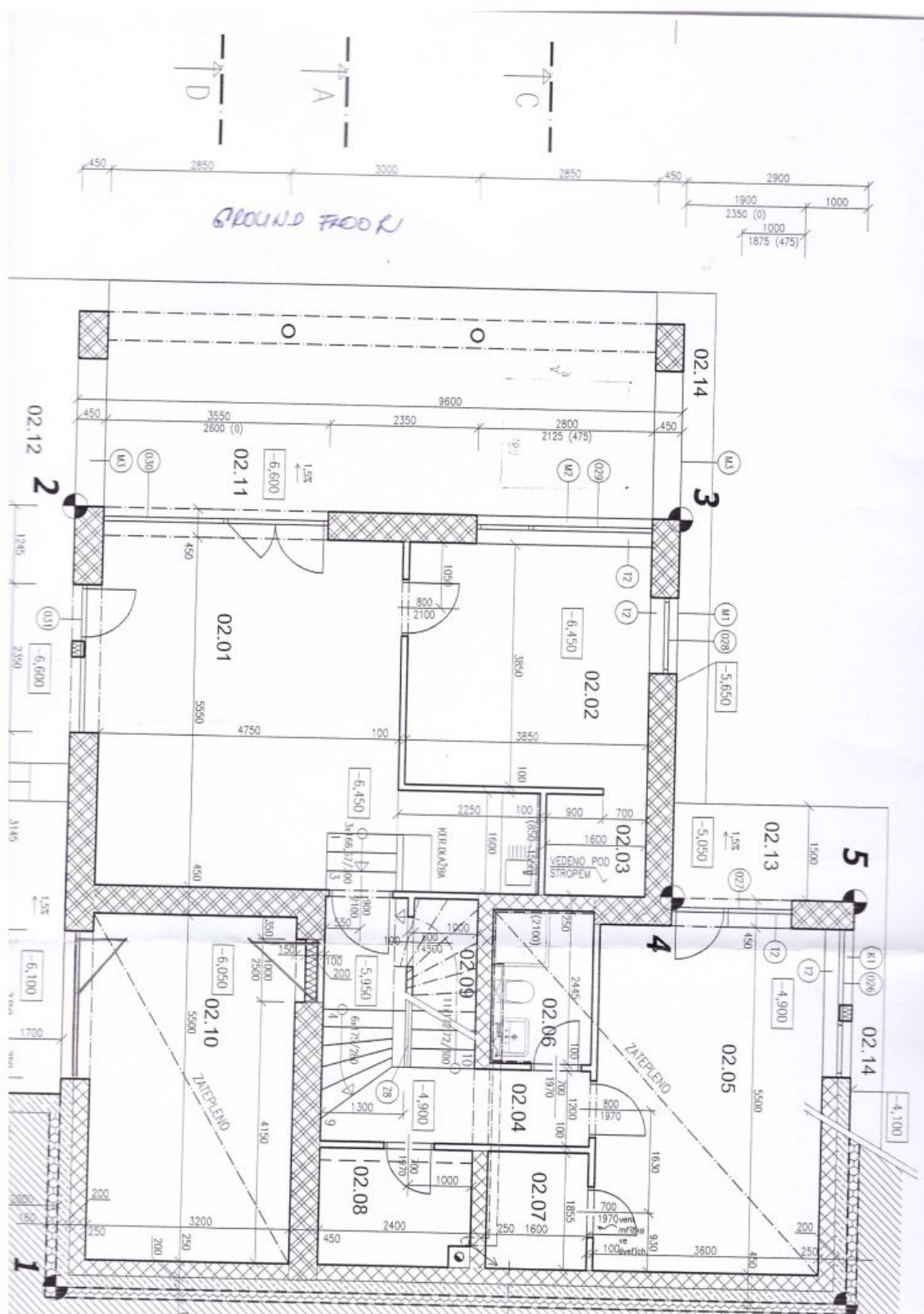




# Rodinný dům 8+1

370 m<sup>2</sup>, Praha 6, Dejvice, V Šáreckém údolí

Pronajato

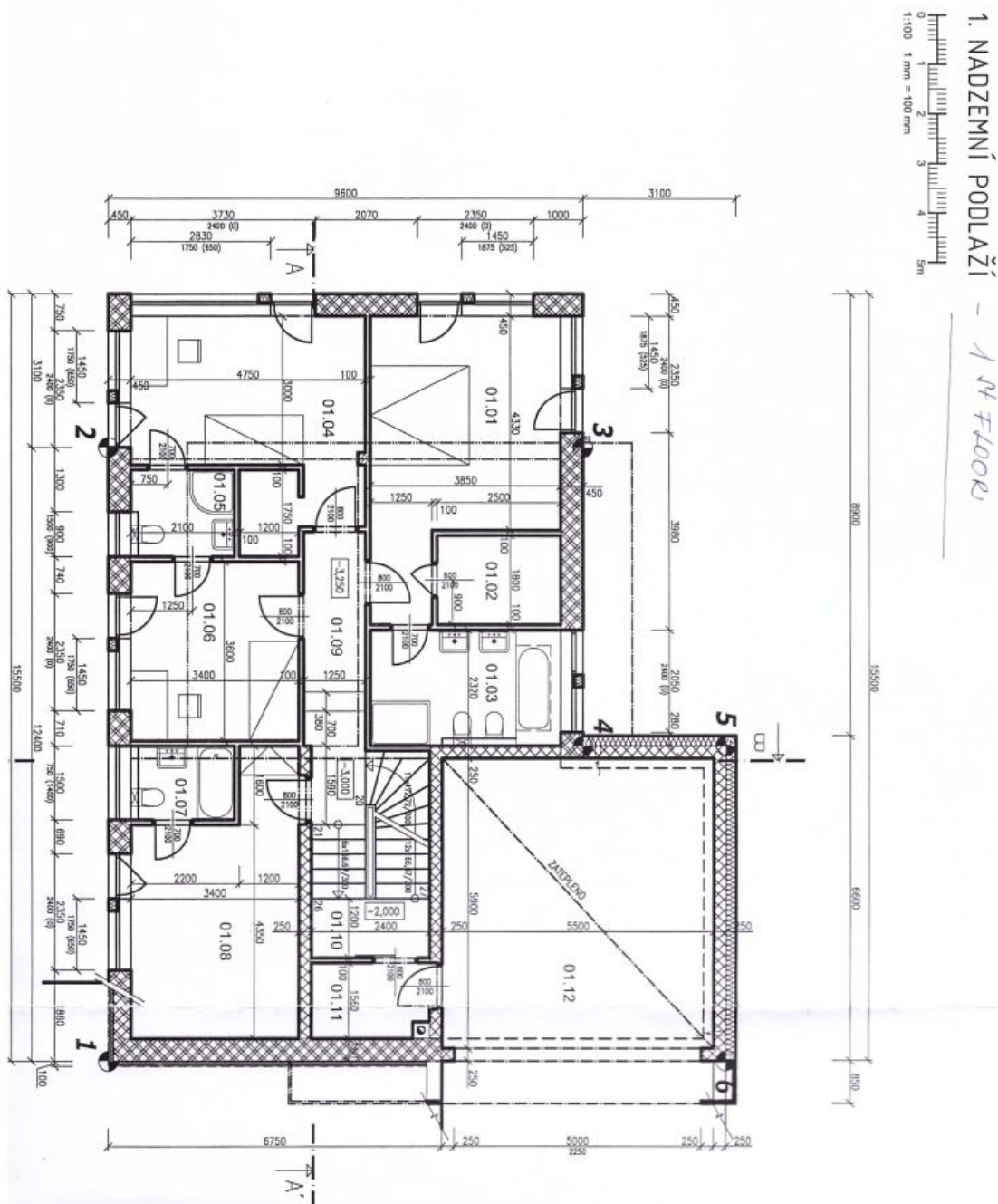




# Rodinný dům 8+1

370 m<sup>2</sup>, Praha 6, Dejvice, V Šáreckém údolí

Pronajato

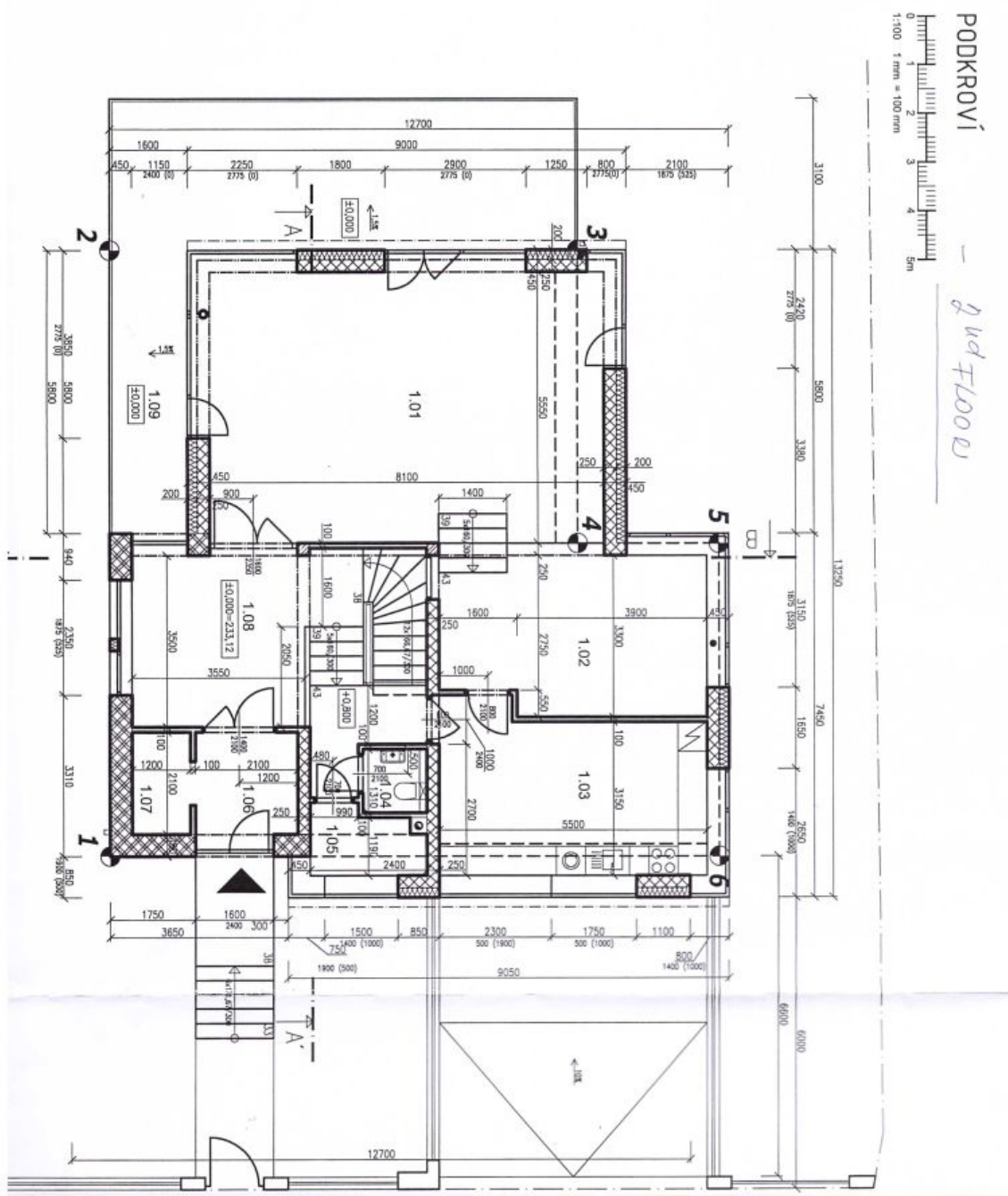




# Rodinný dům 8+1

370 m<sup>2</sup>, Praha 6, Dejvice, V Šáreckém údolí

Pronajato





# Rodinný dům 8+1

370 m², Praha 6, Dejvice, V Šáreckém údolí

Pronajato

## Ground floor

		m2
02.01	family room	31,3
02.02	study	14,9
02.03	walk in closet	2,6
02.04	stairs	8,6
02.05	bedroom	20,1
02.06	bathroom	3,7
02.07	walk in closet	3,1
02.08	laundry room	4,4
02.09	storage	2,7
02.10	bedroom	17,6
02.11	covered terrace	31,4

## 1st floor

01.01	bedroom	19,5
01.02	walk in closet	4,5
01.03	bathroom	8,8
01.04	bedroom	18,4
01.05	bathroom	3,6
01.06	bedroom	12,5
01.07	bathroom	2,9
01.08	bedroom	16,9
01.09	hallway	5,5
01.10	stairs	9,7
01.11	storage	3,8
01.12	garage	32,5

## 2nd floor

1.01	living room	49,6
1.02	dinning space	18,4
1.03	kitchen	18,3
1.04	pantry	1,52
1.05	wc	3,1
1.06	entrance	4,9
1.07	closet	2,6
1.08	hall	23,9
1.09	terrace	39,3