



Rodinný dům 6+kk

287 m², Praha 6, Břevnov, Za Strahovem

Prodáno



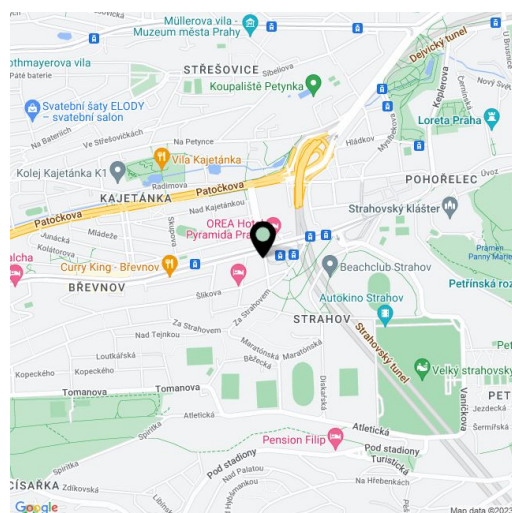


Rodinný dům 6+kk

287 m², Praha 6, Břevnov, Za Strahovem

Prodáno

| | |
|------------------|-------------------------------------|
| Celková plocha | 287 m ² |
| Pozemek | 151 m ² |
| Zahrada | 33 m ² |
| Podlahová plocha | 260 m ² |
| Terasa | 27 m ² |
| Parkování | 2 parkovací stání v podzemní garáži |
| Garáž | Ano |
| Sklep | Ano |
| PENB | A |
| Referenční číslo | 22228 |



Prvotřídní nízkoenergetický rodinný dům se střešní terasou a výhledem na Pražský hrad je součástí nově vznikajícího komorního projektu Truhlárna, citlivě zasazeného v půvabné lokalitě starého Břevnova. Dům v sobě snoubí nadčasový design, maximální komfort a zejména architekturu respektující neopakovatelný genius loci místa. Historizující uliční fasáda se plynule prolíná s moderně stráženy prosklenými plochami na jižní straně, které se otevírají do intimních zahrad a vytváří tak unikátní architektonický koncept. Veškeré nároky na nejvyšší rezidenční segment uspokojí kromě střešních teras s výhledem na hradčanské panorama také například výtahy spojující všechna podlaží nebo podzemní garáž. Plánované dokončení Q1/2018.

Dům nabídne jedno podzemní a tři nadzemní podlaží. V suterénu bude umístěna **wellness zóna** s přípravou pro umístění sauny, koupelny a samostatné toalety, technická místnost/prádelna a sklad. Z chodby se schodištěm vedoucím do vyšších pater bude přístupná také společná podzemní garáž, v níž budou ke každému domu vyhrazena **2 parkovací stání**. Dominantou přízemí bude jižně orientovaný obývací pokoj s kuchyní a velkoplošnými okny průchozími na terasu, volně přecházející v **zahradu realizovanou ateliérem zahradní architektury Flera**. V přízemí se bude dále nacházet vstupní hala, samostatná toaleta a komora. 1. patro bude tvořeno 2 ložnicemi, 1 en-suite a 1 sdílenou koupelnou, samostatnou toaletou a čtecím koutkem v galerii. Stejně disponované bude také 2. patro, které bude mít přístup na střešní terasu.

Dům z dílny úspěšného studia **under-construction** bude nabídnut k prodeji ve stavu white walls, tedy před dokončením finálních povrchů a instalací zařizovacích předmětů (podlahy, obklady, koupelny aj.), přičemž **součástí kupní ceny je kompletní návrh interiérového designu od renomovaného londýnského studia Jestico + Whiles**.

Malebná lokalita s historickým názvem Tejnka si zachovala malé, ale téměř neporušené historické jádro, soustředěné právě kolem místa nově vznikajícího projektu. Atmosféru romantických uliček a zelených zákoutí dokreslují překrásné výhledy a bezprostřední blízkost parku Ladronka či hradního komplexu. Majitelé domů budou těžit z nepřeberného výběru služeb a bohatých možností relaxace i aktivního odpočinku, stejně jako z výborné dostupnosti do centra i na letiště.

Pro brožuru projektu klikněte [zde](#).

Koupě nepodléhá dani z nabytí.

Interiér 259,9 m², terasy 27,4 m², zahrada 33,4 m², podíl na pozemku 151,1 m².



Rodinný dům 6+kk

287 m², Praha 6, Břevnov, Za Strahovem

Prodáno

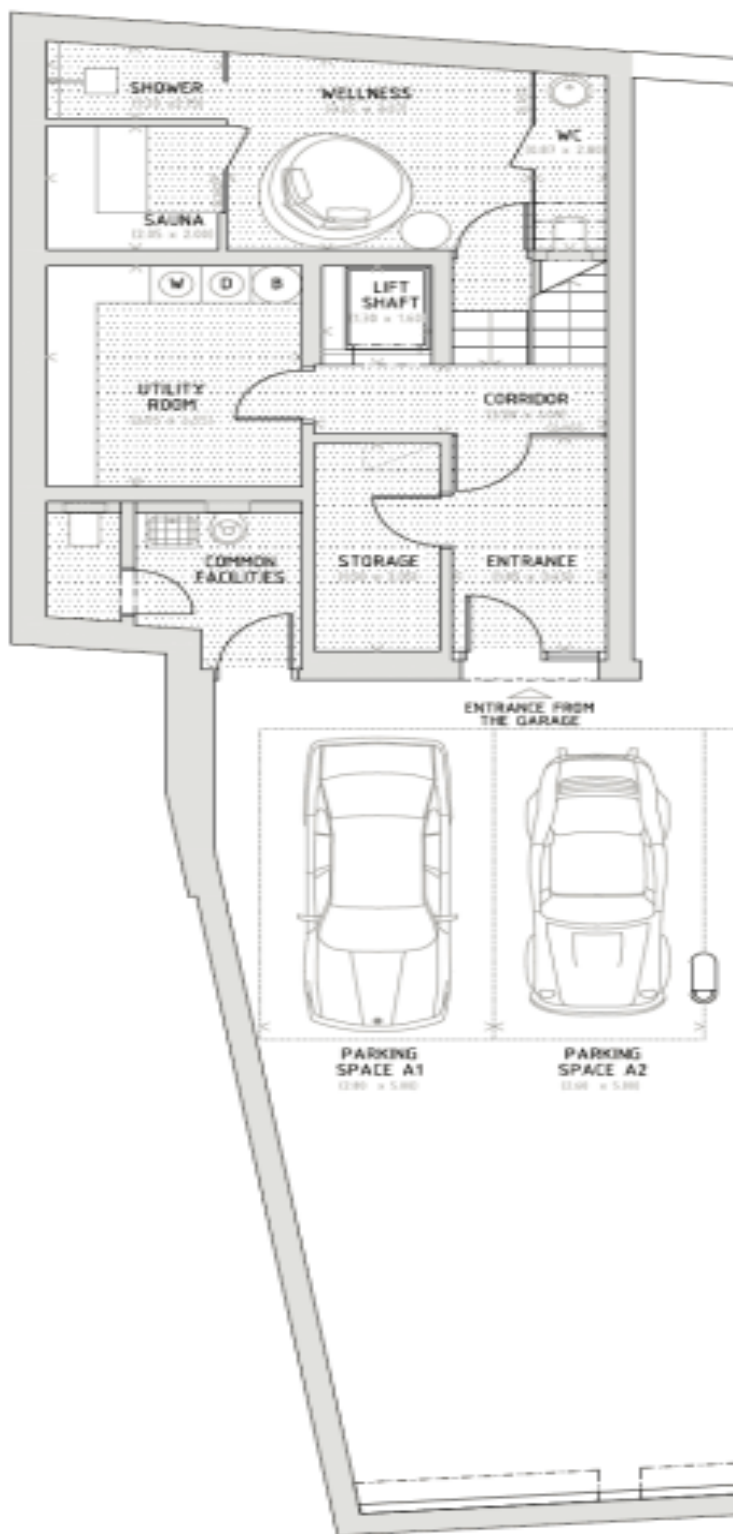




Rodinný dům 6+kk

287 m², Praha 6, Břevnov, Za Strahovem

Prodáno

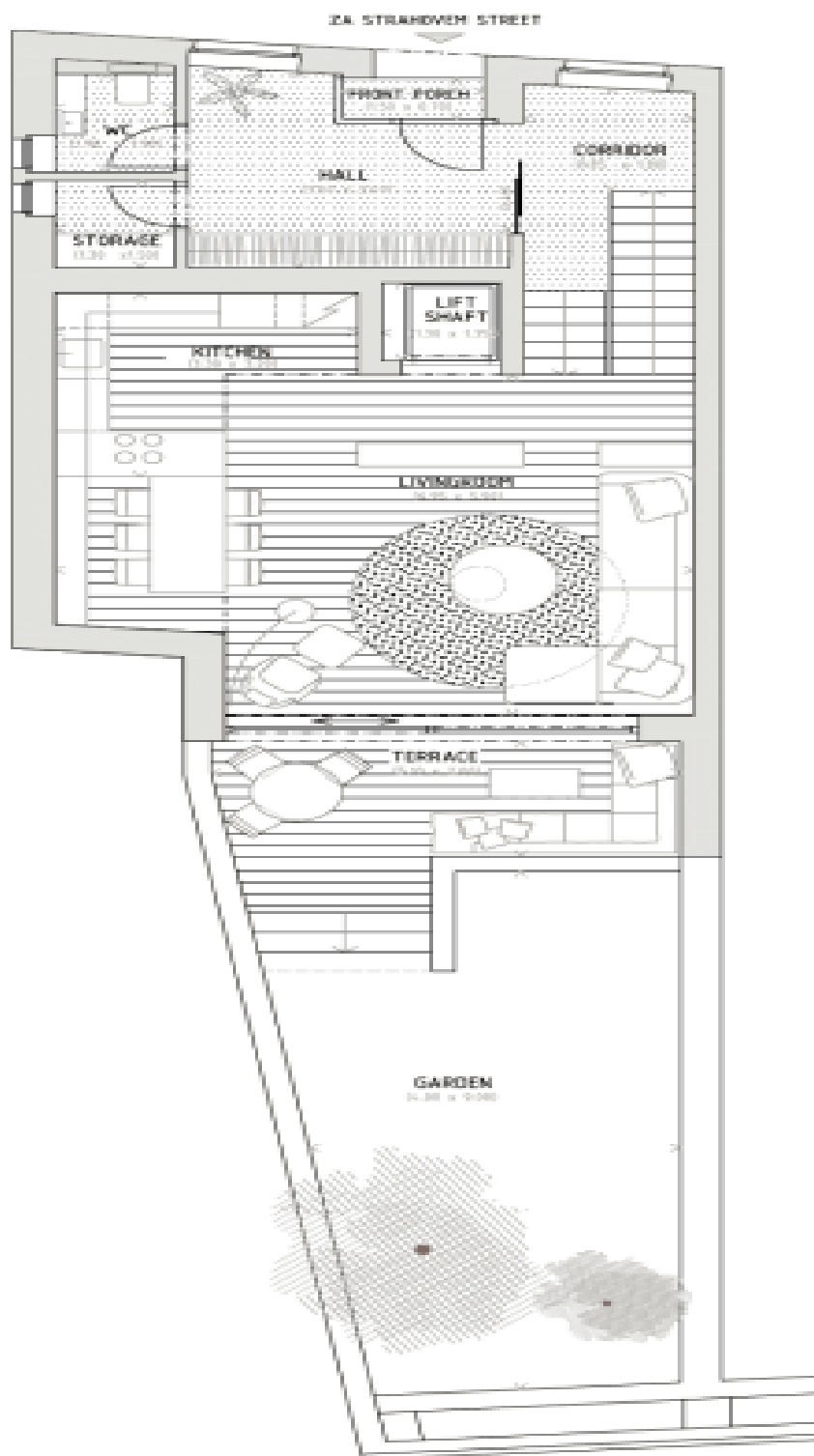




Rodinný dům 6+kk

287 m², Praha 6, Břevnov, Za Strahovem

Prodáno

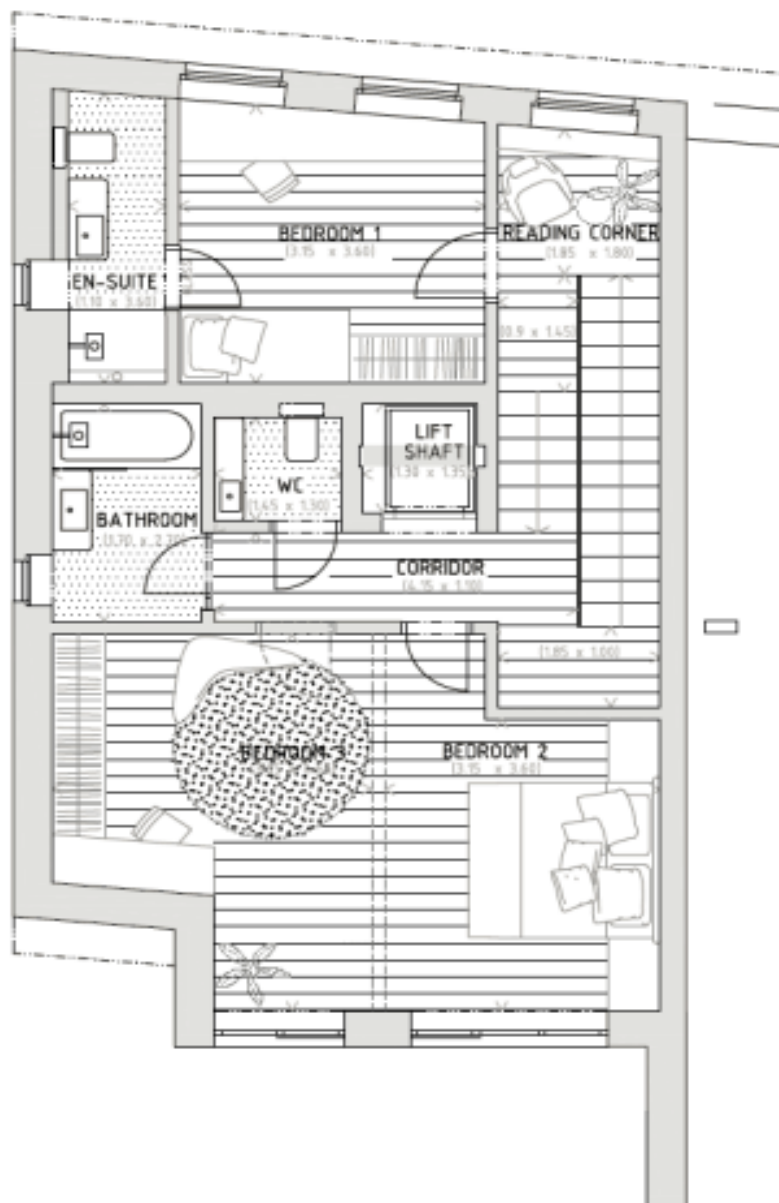




Rodinný dům 6+kk

287 m², Praha 6, Břevnov, Za Strahovem

Prodáno





Rodinný dům 6+kk

287 m², Praha 6, Břevnov, Za Strahovem

Prodáno

