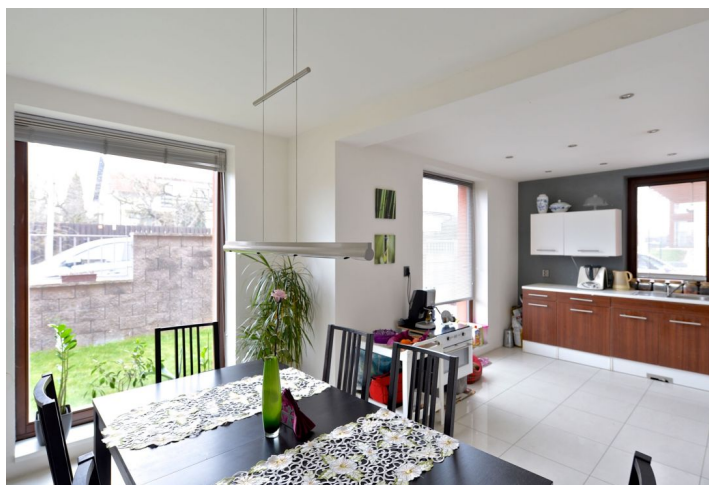




Rodinný dům 7+kk

250 m², Praha 4, Kunratice, Nad Šeberákem

Prodáno





Rodinný dům 7+kk

250 m², Praha 4, Kunratice, Nad Šeberákem

Prodáno

Pozemek	925 m ²
Zastavěná plocha	154 m ²
Zahrada	771 m ²
Parkování	Garáž pro 1 vůz
Garáž	Ano
Sklep	-
PENB	D
Referenční číslo	22199

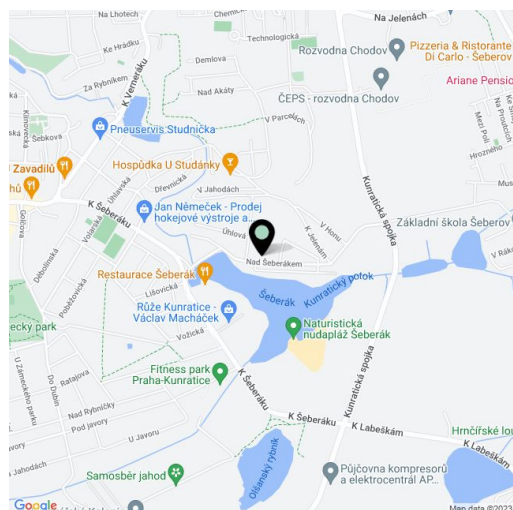
Rodinný dům s garáží a velkou zahradou se nachází na okraji rezidenční zástavby v blízkosti Kunratického lesa s výhledem na rybník Šeberák, v Praze 4 - Kunraticích. Kompletní občanská vybavenost v rychlém dosahu, nedaleko domu zastávka autobusu se spojením 8 minut na metro Chodov.

Prizemí domu je bezbariérové a skládá se z předsíně s přímým vstupem do garáže pro 1 vůz, ložnice s en-suite koupelnou, samostatné toalety a obývacího pokoje s kuchyní a jídelnou. Patro je tvořeno 3 ložnicemi, pracovnou, 2 koupelnami a šatnou. Podkroví domu je využíváno jako úložný prostor.

K vybavení patří velkoformátová dlažba, plovoucí podlahy (podklad litý beton), dřevěná francouzská okna, **bezfalcové dřevěné dveře**, podlahové topení v obou podlažích, **centrální vysavač**, koupelnové zařizovací předměty Hansgrohe a Villeroy&Boch, zapuštěná LED světla v podhledech, vestavěné skříně, krbový venkovní a vnitřní komín, plynový kotel Junkers, alarm, automatická vrata na pozemek i do garáže na dálkové ovládání. Kuchyň je vhodná k výměně.

V Kunraticích jsou k dispozici mateřské i základní školy, plavecký bazén, squashová hala, tenisové kurty, supermarket a další služby. Dobré spojení do centra Prahy, a to autem i MHD. V Kunraticích se nachází původně barokní zámek, barokní kostel a zřícenina gotického hradu, kde zemřel král Václav IV.

Interiér 250 m², zastavěná plocha 154 m², zahrada 771 m², pozemek 925 m².

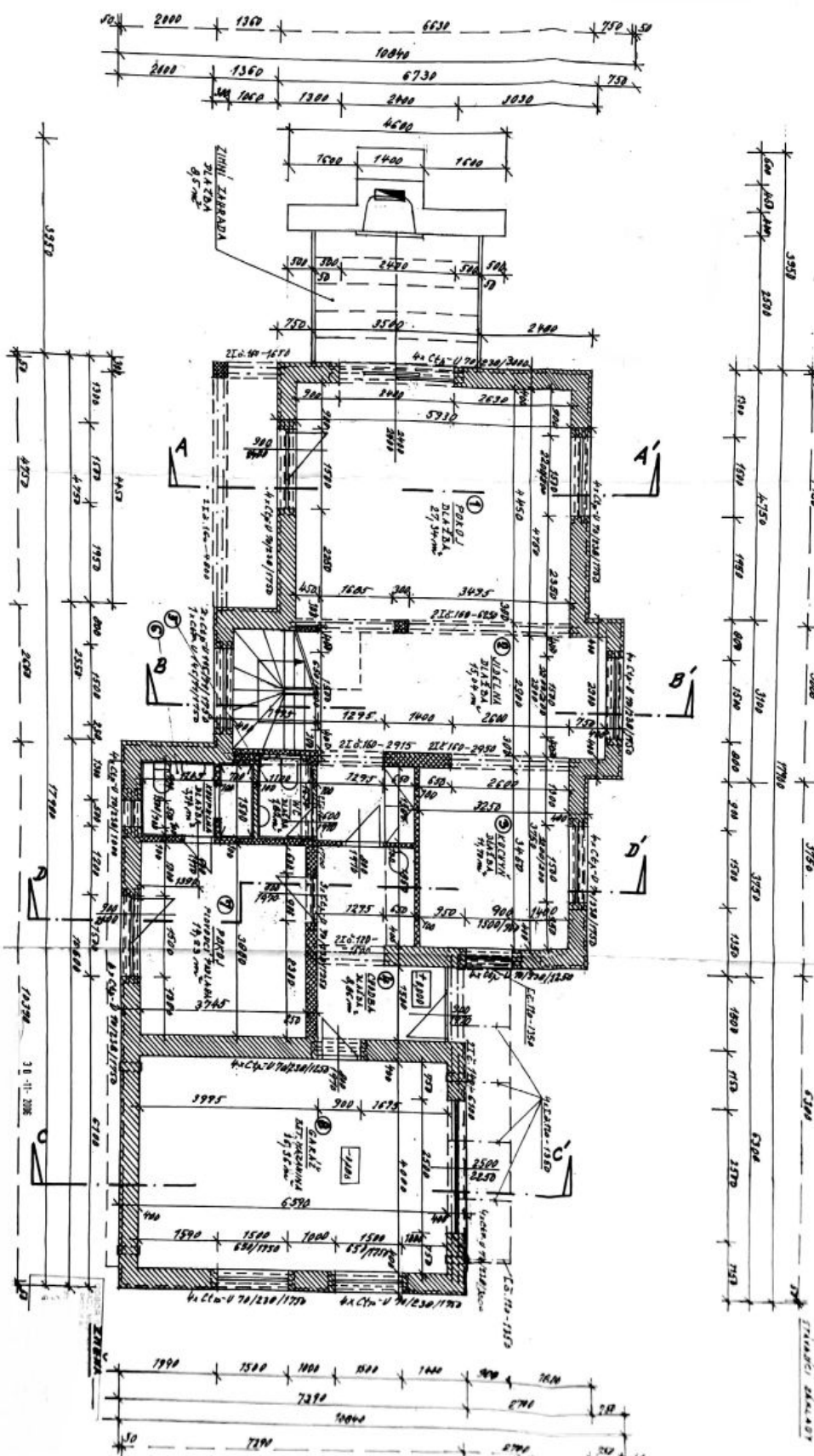




Rodinný dům 7+kk

250 m², Praha 4, Kunratice, Nad Šeberákem

Prodáno

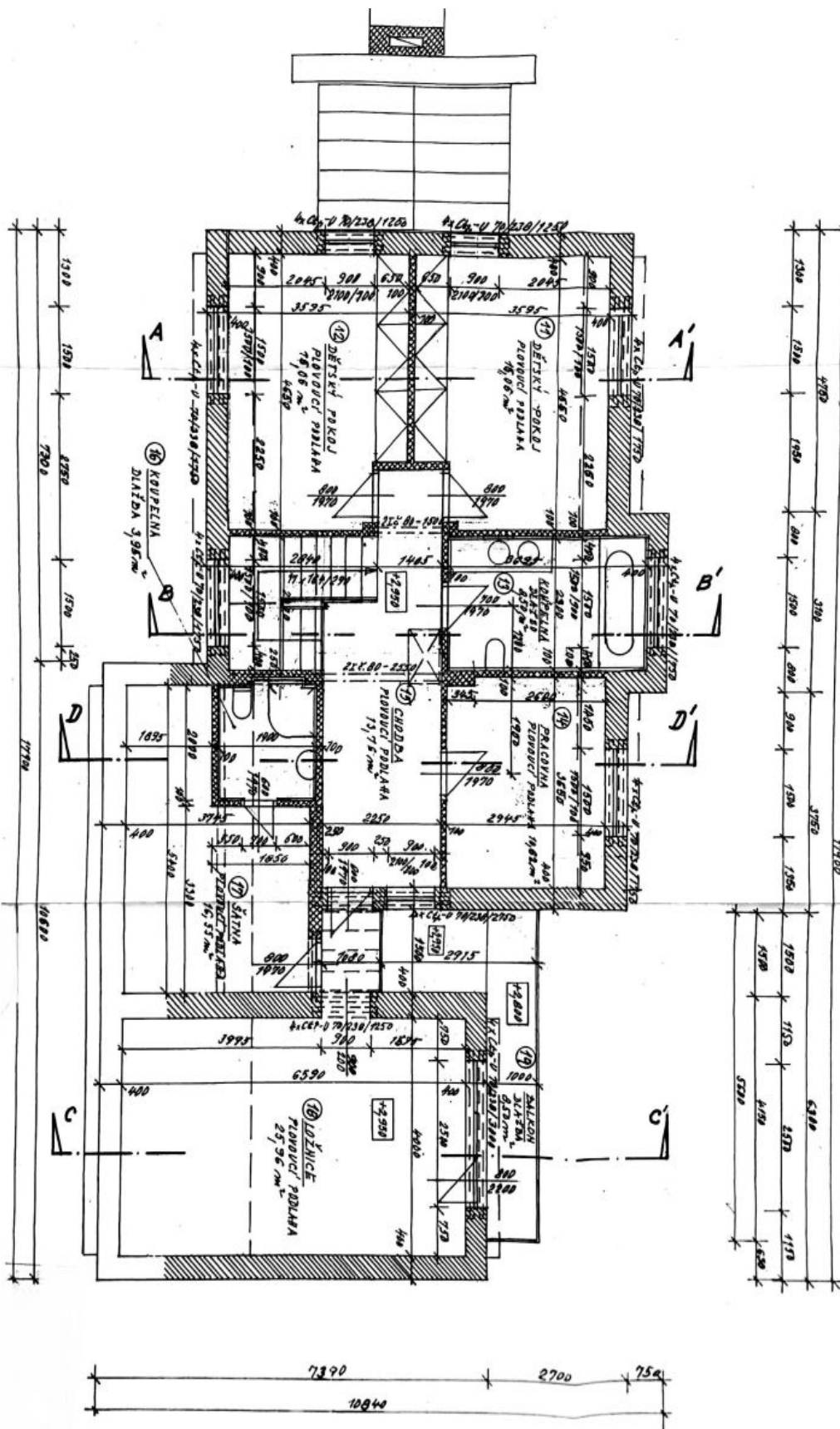




Rodinný dům 7+kk

250 m², Praha 4, Kunratice, Nad Šeberákem

Prodáno





Rodinný dům 7+kk

250 m², Praha 4, Kunratice, Nad Šeberákem

Prodáno

