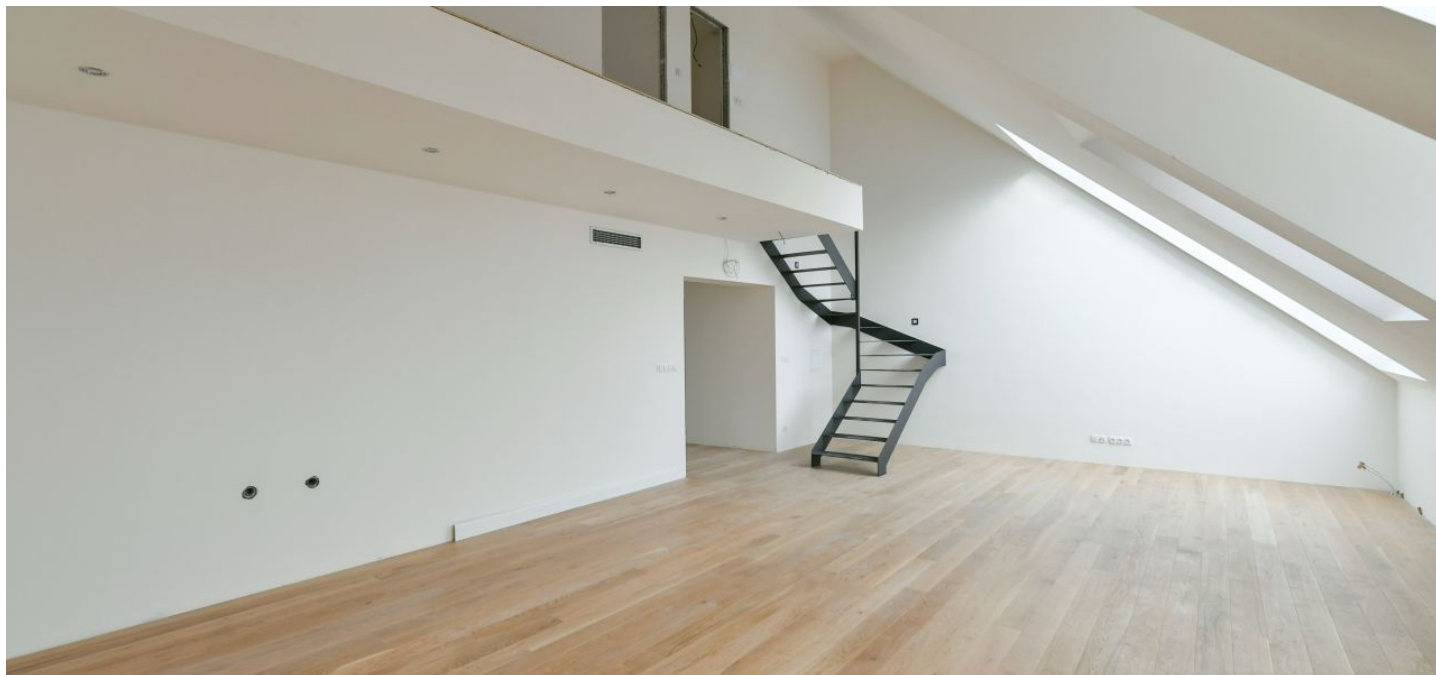




## Byt 4+kk

143 m<sup>2</sup>, Praha 5, Smíchov, Malátova

Prodáno



**Byt 4+kk**143 m<sup>2</sup>, Praha 5, Smíchov, Malátova**Prodáno**

Celková plocha	146 m <sup>2</sup>
Podlahová plocha*	143 m <sup>2</sup>
Lodžie	3 m <sup>2</sup>
Parkování	700 000 Kč
Garáž	Ano
Sklep	Ano
PENB	C
Referenční číslo	22086

**Pár kroků na Janáčkovu nábřeží i do Petřínských sadů. Několik málo minut do centra. Dostatek soukromí pro každého člena rodiny i velkorysý prostor pro společná setkávání. Moderní design a špičkové technologie v novobarokních kulíšách.**

Dispozici bytu v 5. nadzemním podlaží tvoří téměř **50metrový obytný prostor** s kuchyní a jídelnou, ložnice s en-suite koupelnou a výhledem do vnitrobloku, vstupní chodba a samostatná toaleta s přípravou na pračku a sušičku v chodbě. V 6. podlaží jsou 2 ložnice, každá s vlastní koupelnou a **lodžie, orientovaná západním směrem do vnitrobloku, s výhledem na stráně Strahova.**

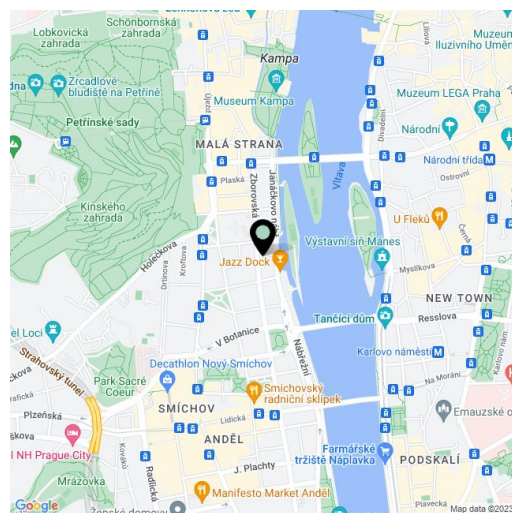
Byt se prodává v dokončeném stavu bez kuchyně, dle standardu developera. Vybavení zahrnuje dřevěné podlahy, keramické obklady, koupelnové zařizovací předměty, podlahové vytápění, **repliky původních špaletových oken.** V bytě je **příprava na klimatizaci.** Okna jsou dřevěná (repliky původních i moderní ateliérová a velkoformátová), vstupní masivní dveře bezpečnostní. K jednotce přísluší sklepní kóje, je možné přikoupit **stání v automatickém parkovacím systému.**

Tradiční rezidenční lokalita vyniká skvělou dopravní dostupností: dům je umístěn kousek od tramvajové zastávky, za 4 minuty lze dojet ke **stanici metra linky A Malostranská i linky B Anděl.** Místo poskytuje nadstandardní výběr služeb a bohaté možnosti společenského, kulturního i sportovního využití. Cesty autem urychluje blízký vjezd do tunelového komplexu.

Interiér 143,15 m<sup>2</sup>, lodžie 3,18 m<sup>2</sup>, sklep.

Pro další informace prosím navštivte webové stránky projektu [www.malatova7.cz](http://www.malatova7.cz).

Kromě běžných prohlídek nemovitostí nabízíme také **videoprohlídky v reálném čase** přes WhatsApp, FaceTime, Messenger, Skype ad.



\* Výměra jednotky dle občanského zákoníku.  
Plocha je tvořena součtem celé plochy jednotky a ohraničená obvodovými zdmi.



# Byt 4+kk

143 m<sup>2</sup>, Praha 5, Smíchov, Malátova

Prodáno



TABULKA MÍSTNOSTI		
ROOM LEGEND:		S (m <sup>2</sup> )
C.M. MÍSTNOST		square meter
BYT / FLAT 5.3	143,15 m <sup>2</sup>	
5.301 ZÁVĚRŮ / ENTRANCE	12,28	
5.302 WC / TOILET	3,48	
5.303 LOŽNICE / BEDROOM	18,89	
5.304 KOUPELNA / BATHROOM	7,06	
5.305 OBYVACÍ POKOJ + KK / LIVING ROOM + KITCHEN	47,87	



# Byt 4+kk

143 m<sup>2</sup>, Praha 5, Smíchov, Malátova

Prodáno



BYT / PLOŠTĚ S.Š.	143,15 m <sup>2</sup>	6. NP - FLOORS
6.311	SCHODIŠTĚ / STAIRCASE	2,85
6.312	GALERIE / GALLERY	8,57
6.313	LOŽNICE / BEDROOM	18,89
6.314	KOUPELNA / BATHROOM	5,20
6.315	WC / TOILET	1,26
6.316	LOŽNICE / BEDROOM	11,55
6.317	KOUPELNA / BATHROOM	3,09
6.318	LOŽNICE / LOBBY	3,18