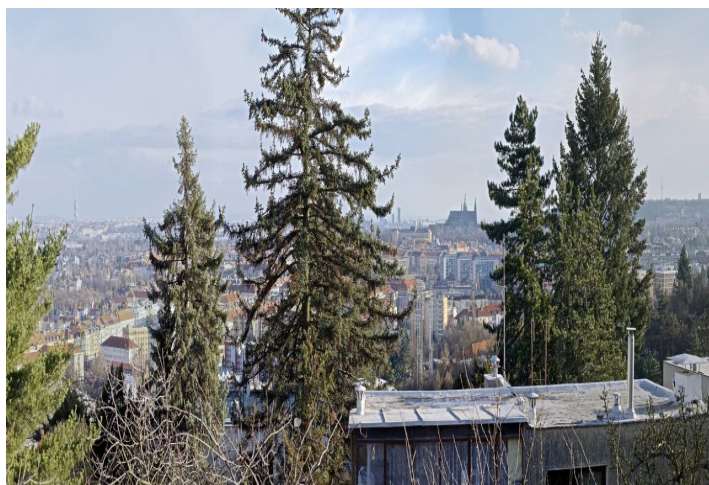




Rodinný dům 8+1

426 m², Praha 6, Dejvice, Na Ostrohu

Prodáno





Rodinný dům 8+1

426 m², Praha 6, Dejvice, Na Ostrohu**Prodáno**

Celková plocha	426 m ²
Pozemek	777 m ²
Zastavěná plocha	170 m ²
Zahrada	607 m ²
Podlahová plocha	331 m ²
Terasa	95 m ²
Parkování	Ano
Sklep	Ano
PENB	G
Referenční číslo	21962

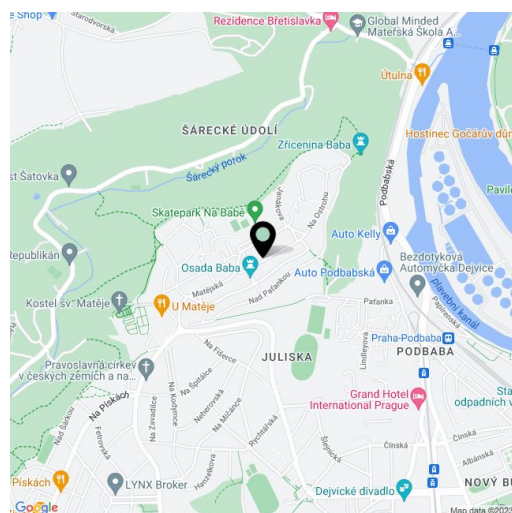
Prvorepubliková funkcionalistická vila s nádherným výhledem na Pražský hrad procházející kompletní citlivou rekonstrukcí, situovaná v jedné z nejprestižnějších rezidenčních čtvrtí Hanspaulka – Baba. Dům, který byl původně realizován dle návrhu známého architekta Ladislava Žáka, tvoří spolu s okolní výstavbou unikátní komplex samostatně stojících, šachovitě rozmístěných vil, který jinde v Česku nemá obdoby. Dokončení rekonstrukce červenec 2016.

Dům se skládá ze 4 nadzemních podlaží. Dispozice částečně zapuštěného přízemí nabídne 4 ložnice, 2 koupelny (jedna s vanou a toaletou, druhá se sprchou), samostatnou toaletu, šatnu, technickou místnost a komoru, přičemž z předsíně naproti schodišti vedoucímu do 1. patra je přístup na vzrostlou zelení chráněnou, intimní zahradu. 1. patro domu, umístěné v uliční úrovni, je tvořeno prosluněným prostorem obývacího pokoje, kuchyně a jídelny, dále velmi světlou pracovnou, samostatnou toaletou, šatnou, dílnou a místností pro domácí práce. Ve 2. patře najdeme hlavní ložnici s en-suite šatnou a koupelnou (sprcha, toaleta, bidet), pokoj pro hosty a sdílenou koupelnou se sprchou a toaletou. Obě ložnice mají přístup na **terasu a do zimní zahrady s překrásným, ničím nerušeným výhledem na Pražský hrad**. V posledním, 3. patře bude umístěn krytý bar s posezením a **střešní terasa, opět s výhledem**.

Vybavení zahrnuje **rekuperační výměnu vzduchu** v celém objektu, kvalitní dřevěné sendvičové podlahy, designové obklady a dlažby, **prosklené stěny a zábradlí**, nová dřevěná okna s bezpečnostními izolačními trojskly, kvalitní koupelnové zařizovací předměty italských značek, designové osvětlení Deltalight a DCW včetně LED světel v podhledech, na plášti domu a na zahradě, bezpečnostní a požární signalizace, **kamerový systém**, tepelné čerpadlo, radiátory a elektrické podlahové rohože v koupelnách, **energetické řízení domu po síti**, zděná vinotéka aj. Dům byl zateplen fenolickými deskami a kompletně odvlhčen, byly instalovány nové rozvody vody, nová kanalizace s jímkou dešťové vody, vyhřívání dešťové vpustě a svody.

Velmi atraktivní a vyhledávaná lokalita v klidném prostředí uprostřed zeleně, 5 minut chůze od zastávky autobusu. V blízkosti se nachází mateřská škola, dětský klub Kodymka, restaurace, supermarket, sportovní areál Juliska s hřišti i tenisovou halou. Skvělý výchozí bod pro pěší i cyklistické výlety.

Interiér 331,4 m², terasy 94,7 m², zastavěná plocha 170 m², zahrada 607 m², pozemek 777 m².





Rodinný dům 8+1

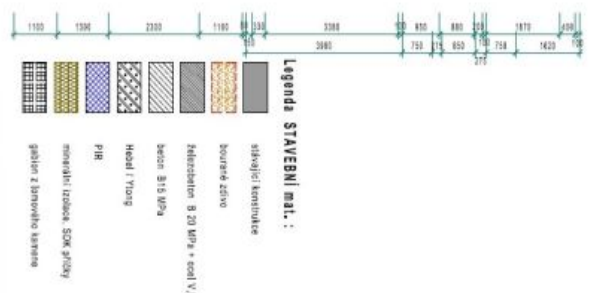
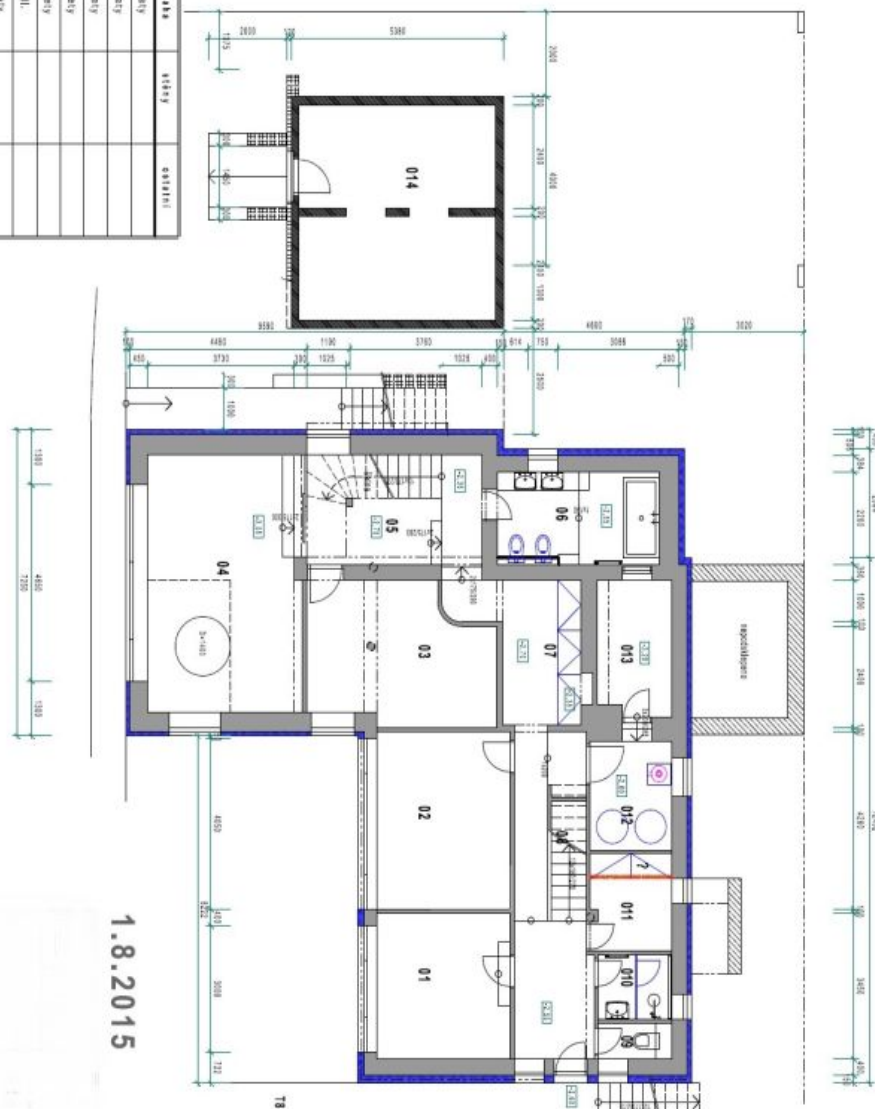
426 m², Praha 6, Dejvice, Na Ostrohu

Prodáno

Tabulka místnosti

č.	číslo místnosti	m ²	podlaha	stěny	okna
01	garáž	11,7	parquet		
02	garáž	14,2	parquet		
03	garáž	18,0	parquet		
04	garáž	23,9	parquet		
05	sobota	12,0	parquet		
06	knihovna	9,3	ker.-dl.		
07	hálka	8,5	parquet		
08	chodba	14,6	parquet		
09	WC	1,8	ker.-dl.		
010	koupele	2,3	ker.-dl.		
011	šléd	5,3	ker.-dl.		
012	tech.m.	5,7	ker.-dl.		
013	šléd	6,0	ker.-dl.		
014	šléd zahradky	24,8	beton		

Celková 130,1 + 24,8 m²

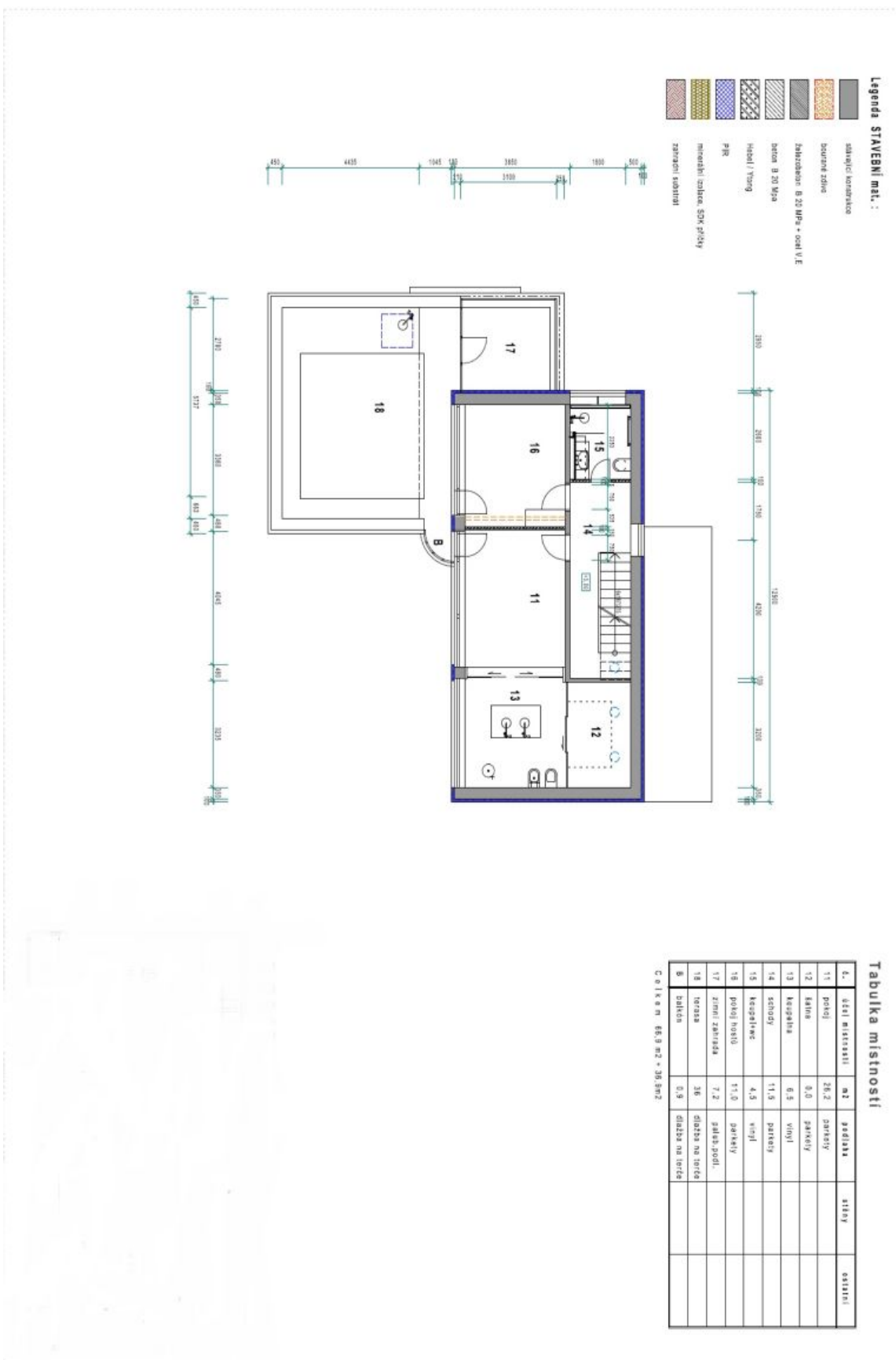




Rodinný dům 8+1

426 m², Praha 6, Dejvice, Na Ostrohu

Prodáno





Rodinný dům 8+1

426 m², Praha 6, Dejvice, Na Ostrohu

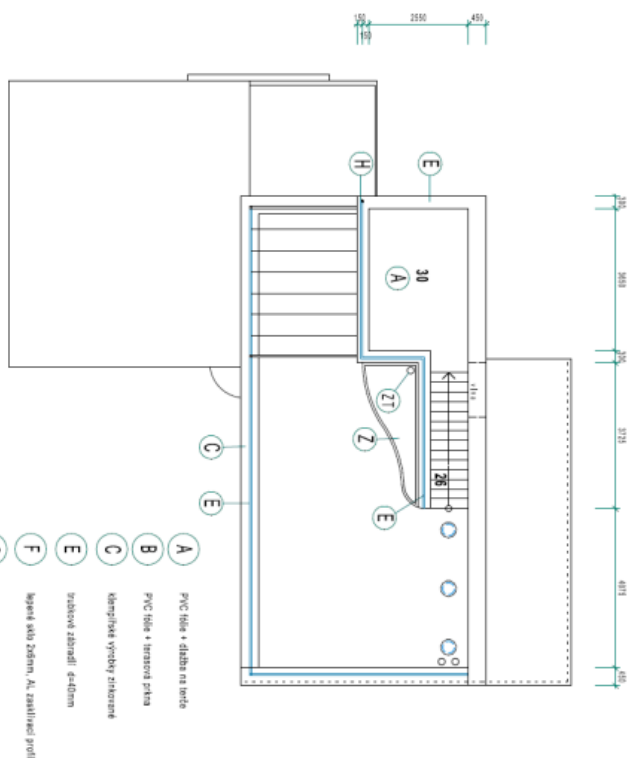
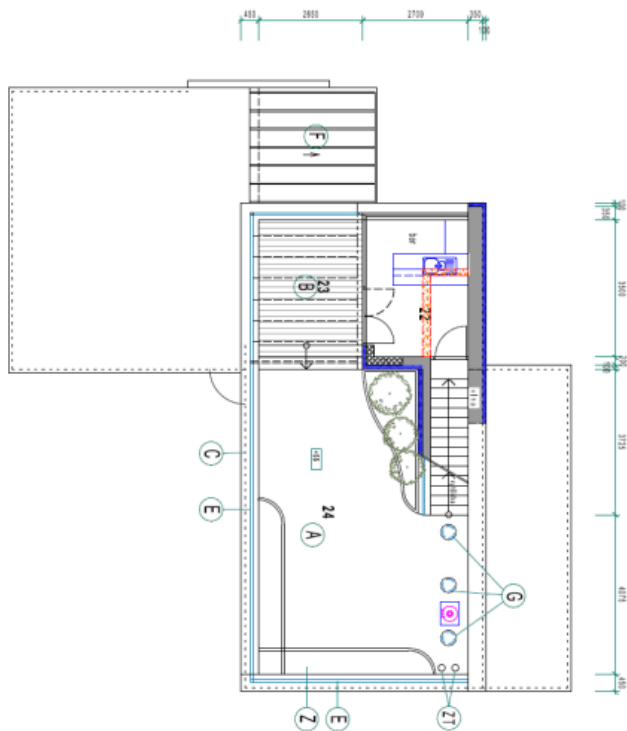
Prodáno

Tabulka místností

č.	účet místnosti	m ²	podlaha	stěny	stropní
21	schody	4,0	dřev. masiv		
22	bar	9,1	galaš, plexi		
23	krýd. terasa	13,9	galaš, plexi		
24	terasa 2	37,8	galaš, plexi / akacia		
26	schody	3,9	galaš, plexi		
30	vyhlídka	9,3	galaš, plexi		

Legenda STAVEBNÍ MAT. :

	stříbrná keramika
	borovná deska
	Zakreseno B 20 MPa + 400 V/E
	beton B 20 Mpa
	Hébel / Ytong
	PIR
	emalová ladic, SDC plitky
	zahradní sádky



- A PVC fólie + slatky na terče
- B PVC fólie + terasní plexi
- C keramická výhledy zřizované
- E rubové zbrzdění - 400mm
- F kámen sítě zedná, A4, zastřešeno profi
- G Liptovský 300
- H ušlechtlý a výhledový nádrž
- ZT proužďa ZT
- Z zahradní sádky



Rodinný dům 8+1

426 m², Praha 6, Dejvice, Na Ostrohu

Prodáno

