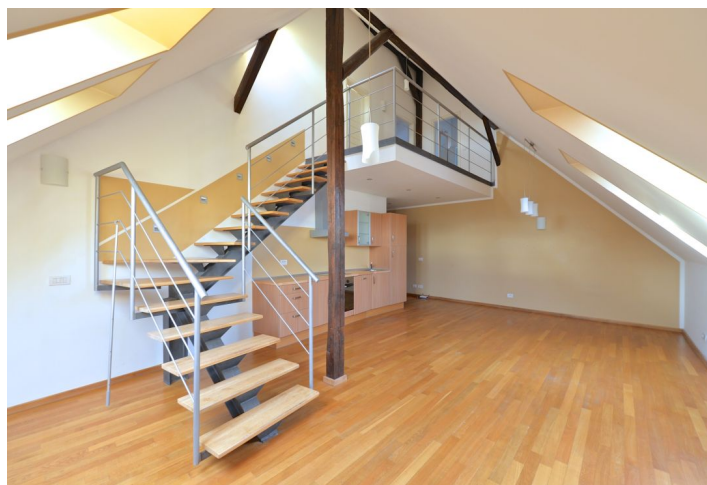
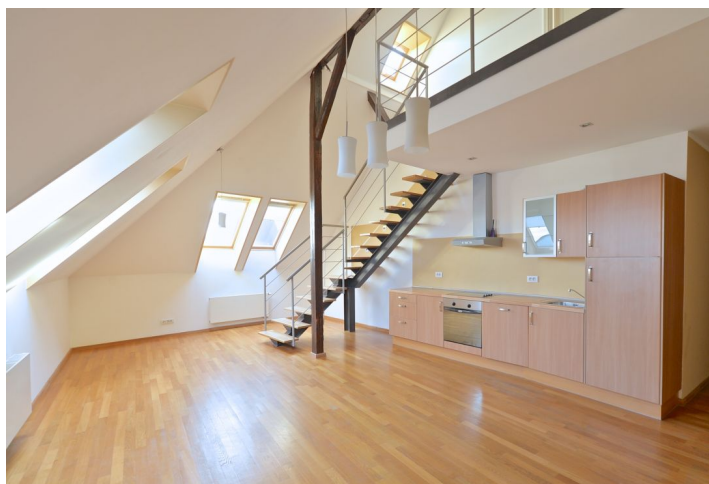




Byt 3+kk

101 m², Praha 10, Vršovice, Slovinská

Prodáno





Byt 3+kk

101 m², Praha 10, Vršovice, Slovinská

Prodáno

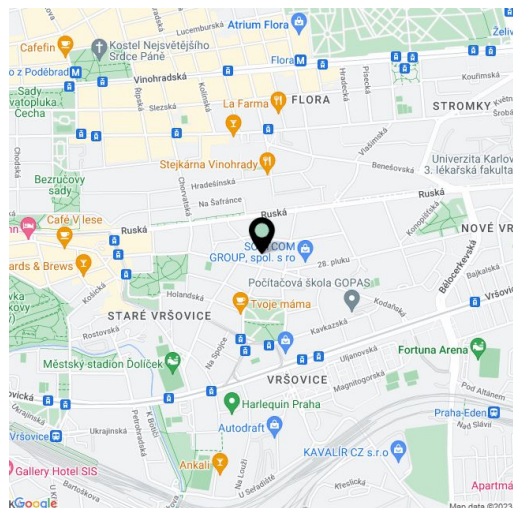
Celková plocha	116 m ²
Podlahová plocha*	101 m ²
Terasa	15 m ²
Parkování	-
Sklep	-
Poplatky za služby	2 400 Kč měsíčně
PENB	G
Referenční číslo	21874

Slunná půdní vestavba s terasou se nachází v 5. a 6. patře rohového činžovního domu postaveného v neogotickém architektonickém slohu, v docházkové vzdálenosti od zastávky tramvaje a náměstí Svatopluka Čecha.

Nižší úroveň bytu je tvořena obývacím pokojem s kuchyní, samostatnou toaletou, šatnou, technickou místností a chodbou. Vyšší úroveň, která je přístupná po schodišti z obývacího pokoje, se skládá z galerie, 2 ložnic (jedna z nich se západně orientovanou terasou) a koupelny s vanou, toaletou a bidetem. K vybavení patří **dřevěné podlahy**, keramická dlažba a obklady, dřevěná střešní okna, kombinovaný plynový kotel, plně vybavená kuchyňská linka. **Dům byl v posledních letech rekonstruován**, proběhla také instalace **nového výtahu**. Na rok 2016 je plánováno natření fasády a vymalování společných prostor.

Lokalita s plnou občanskou vybaveností a výbornou dostupností MHD, pár minut jízdy od centra. V okolí se nachází parky, hřiště, školky a školy, v pěším dosahu také OC Eden.

Interiér 101 m², terasa 15 m².



* Výměra jednotky dle občanského zákoníku.

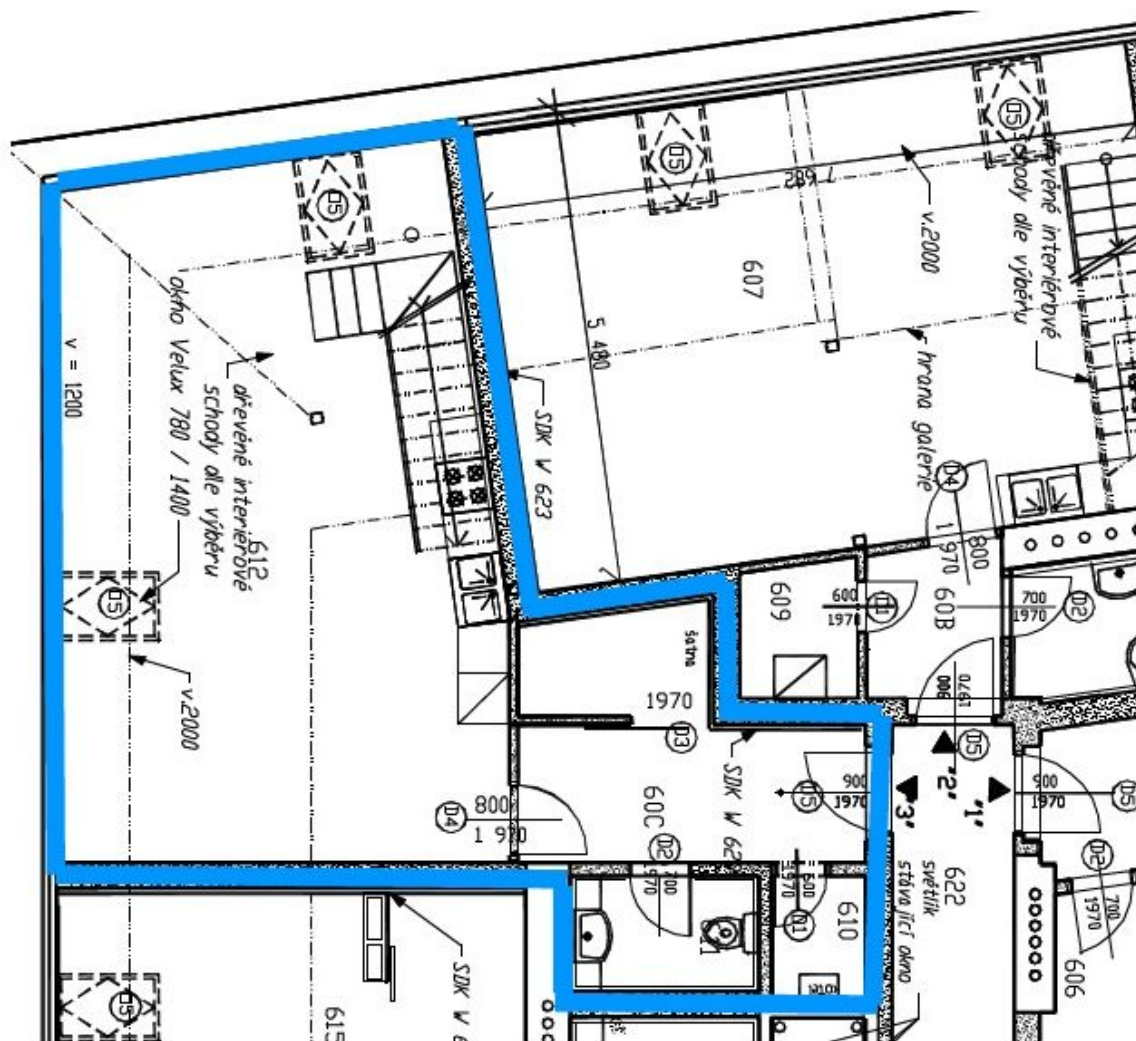
Plocha je tvořena součtem celé plochy jednotky a ohraničená obvodovými zdmi.



Byt 3+kk

101 m², Praha 10, Vršovice, Slovinská

Prodáno

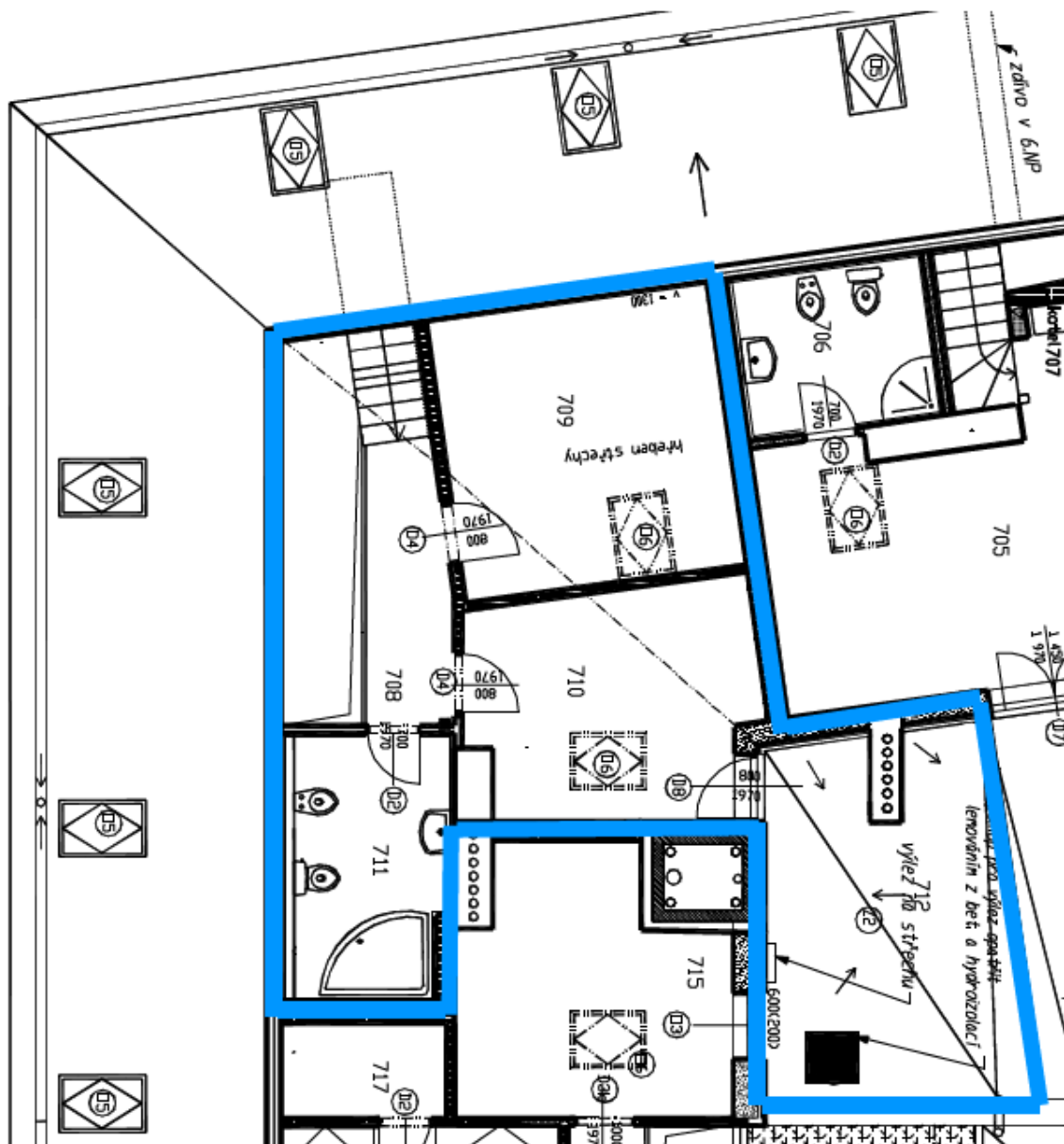




Byt 3+kk

101 m², Praha 10, Vršovice, Slovinská

Prodáno





Byt 3+kk

101 m², Praha 10, Vršovice, Slovinská

Prodáno

BYT 6/3 = 5485 6NP + 4662 7NP = 101,47 m² + terasa 1668 m²						
610	kotel	1,73	keram. dlažba	štuková omítka, SDK		pohled SDK v. 2300
611	WC	2,91	keram. dlažba s hydroizolací	štuková omítka, SDK		ker. obkl. v. 2000 pohled SDK v. 2300
612	hala + jídelna + kuch. kout	43,71	parkety	štuková omítka, SDK		ker. obkl. 800-1400 za kuch. linkou
60C	předstín	6,50	parkety	štuková omítka, SDK		pohled SDK v. 2300

**Byt 3+kk**101 m², Praha 10, Vršovice, Slovinská**Prodáno**

BYT 6/3 = 5485 6NP + 4662 7NP = 10147 m² + terasa 1668 m²						
708	chodka	8,14	keram. dlažba	štuková omítka, SDK		
709	pokoje	15,00	keram. dlažba s hydroizolací	štuková omítka, SDK	ker. obklad v. 2000	posled SDK v. 2300
710	pokoje	12,42	parkety	štuková omítka, SDK		
711	koupelna	8,27	keram. dlažba	štuková omítka, SDK	ker. obklad v. 2000	posled SDK v. 2300
712	terasa	15,25	keram. dlažba s hydroizolací	štuková omítka, SDK		