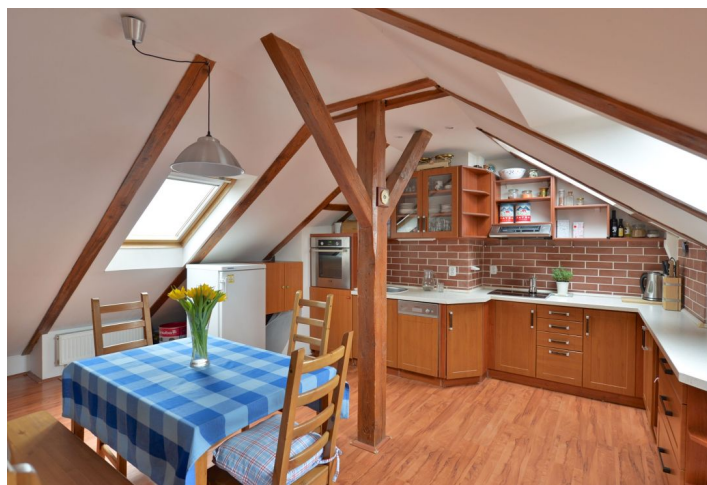
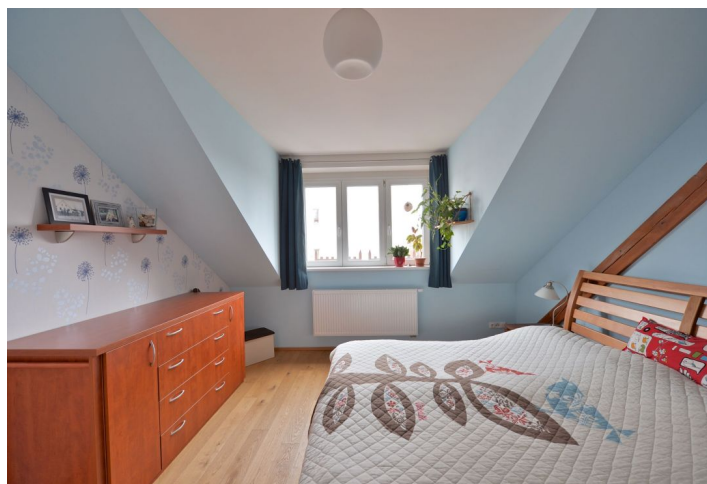




Byt 3+kk

133 m², Praha 10, Michle, Brtnická

Prodáno





Byt 3+kk

133 m², Praha 10, Michle, Brtnická**Prodáno**

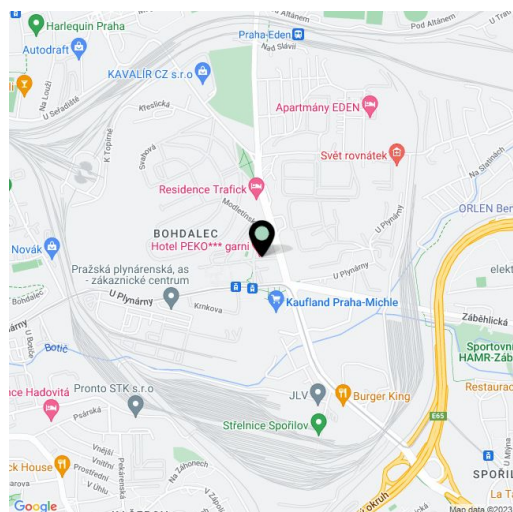
Celková plocha	133 m ²
Parkování	Garáž k dokoupení ve vedlejším domě
Garáž	Ano
Sklep	Ano
Poplatky za služby	3 800 Kč měsíčně
PENB	D
Referenční číslo	21830

Útulná půdní vestavba s krbem je situována ve 2. a 3. patře bytového domu v klidné ulici nedaleko lesoparku na Bohdalci, v lokalitě s dobrou občanskou vybaveností a výbornou dostupností do centra.

Spodní úroveň bytu se skládá ze 2 ložnic, koupelny s vanou, samostatné toalety/technické místnosti a předsíně. Horní úroveň je tvořena otevřeným podkrovním prostorem obývacího pokoje s kuchyní a krbem. Půdní vestavba z roku 2004, **spodní úroveň bytu prošla rekonstrukcí v roce 2013**. Podlahy z **dubových prken** a plovoucí dřevěné podlahy, keramické obklady a dlažba, dřevěná střešní okna Velux a plastová okna, plynový kotel Jotul, **dřevěná úložná kóje** ve dvoře. K dispozici jsou též společné sklepní prostory v domě. **Bez výtahu. Garážové parkovací stání (v ceně) se nachází ve vedlejším domě.**

Budova je situována na úpatí zalesněného kopce Bohdalce, který tvoří jednu z největších zelených ploch na území Prahy 4 a nabízí výhledy do údolí Botiče s původní zástavbou staré Michle. Lokalita s několika hřišti a parky, s dostupností do 15 minut na Karlovo náměstí (metro B) nebo I.P. Pavlova (metro C). V pěším dosahu od domu se nachází supermarket, kavárna, restaurace, mateřská škola a sportovní areál Hamr, 5 minut jízdy MHD pak obchodní a zábavní centrum Eden a další služby občanské vybavenosti.

Interiér 132,8 m².



* Výměra jednotky dle občanského zákoníku.

Plocha je tvořena součtem celé plochy jednotky a ohraničená obvodovými zdmi.