

## Byt 4+kk

Pronajato

150 m<sup>2</sup>, Praha 6, Břevnov, Fastrova



# Byt 4+kk

# Pronajato

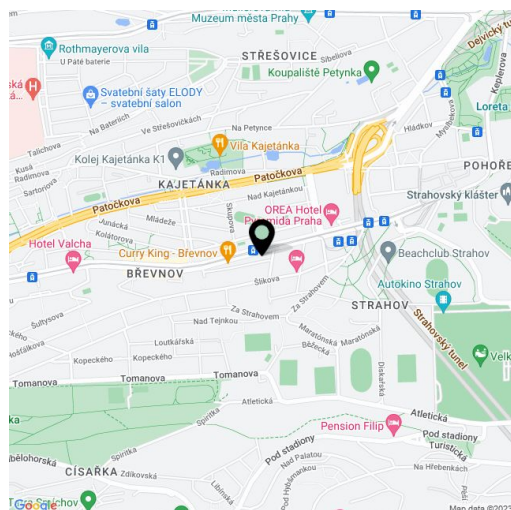
150 m<sup>2</sup>, Praha 6, Břevnov, Fastrova

Celková plocha	150 m <sup>2</sup>
Zahrada	118 m <sup>2</sup>
Parkování	Garážové stání.
Garáž	Ano
Sklep	Ano
PENB	G
Referenční číslo	21819
K dispozici od	Ihned

**Nový, částečně zařízený byt s velkou terasou a zahrádkou, situovaný v 1. patře nově postavené budovy s výtahem a parkováním v tiché ulici v Praze Břevnově. Vyhledávaná lokalita v blízkém dosahu Pražského hradu a parku Ladronka, s rychlým spojením k metru, do centra, na letiště a do mezinárodních škol. Atraktivní rezidenční lokalita s kompletní občanskou vybaveností včetně škol, sportovišť, obchodů a restaurací.**

Interiér bytu tvoří obývací pokoj s jídelním prostorem a plně vybavenou kuchyní, hlavní ložnice s koupelnou (sprchový kout, toaleta), další dvě ložnice, druhá koupelna (vana), samostatná toaleta, vybavená šatna, technická komora a vstupní chodba. Terasa a zahrada jsou přístupné z obývacího pokoje a hlavní ložnice.

Velkoformátová okna, dřevěné podlahy, bezpečnostní vstupní dveře, vestavěné úložné prostory, předokenní elektrické žaluzie, plynový kotel, pračka, myčka, mikrovlnná trouba, videotelefon, alarm, sklep, bezbariérový přístup. Garážové stání zahrnuto v ceně nájmu. Poplatky za společné domovní služby a vodu 5000 Kč měsíčně. Plyn a elektřina budou převedeny na nájemce. Byt 101 m<sup>2</sup>, terasa 49 m<sup>2</sup>, zahrada 118 m<sup>2</sup>.



\* Výměra jednotky dle občanského zákoníku.

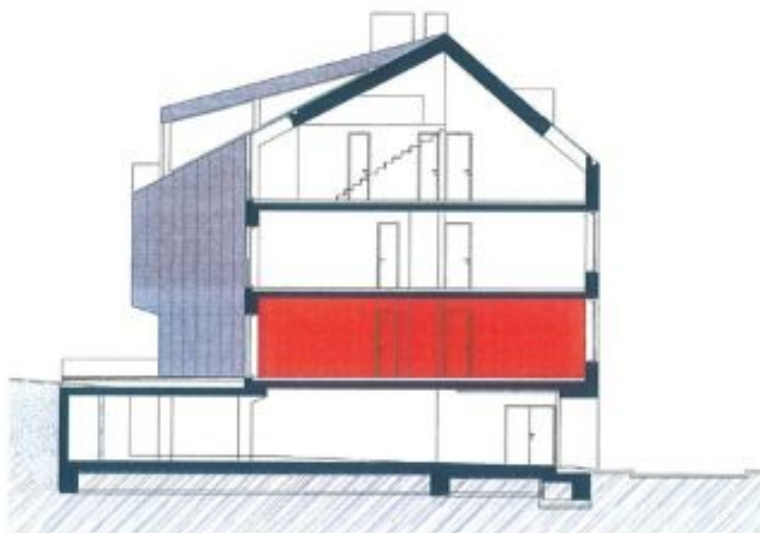
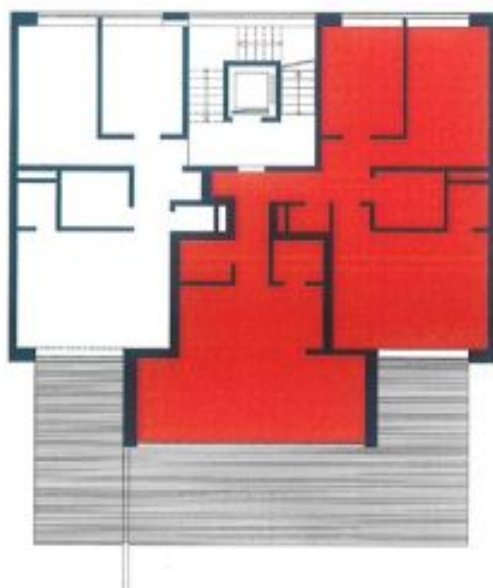
Plocha je tvořena součtem celé plochy jednotky a ohraničená obvodovými zdmi.

## Byt 4+kk

150 m<sup>2</sup>, Praha 6, Břevnov, Fastrova

Pronajato

Číslo místnosti	Název místnosti	Plocha [m <sup>2</sup> ]	
Kurzidlo	Poznámka	Podlaží	
01	hala	/Hala	10,69
02	šatna	/Koridore	2,44
03	komora	/Kamenar	3,17
04	obytný prostor s kuchyní	/Wohnzimmerküche	31,99
05	wc	/WC	1,13
06	pokoř	/Zimmer	9,89
07	pokoř	/Zimmer	14,29
08	koupelna	/Bad	4,03
09	koupelna	/Bad	2,69
10	ložnice	/Schlafzimmer	21,02
<b>OBYTNÁ PLOCHA</b>			<b>101,34</b>
11	terasa	/Terrasse	48,80
12	zahrada	/Garten	117,70
S02	sklep	/Keller	2,38
P01	parkovací místo	/Parkplatz	12,50
P02	parkovací místo	/Parkplatz	12,50





## Byt 4+kk

150 m<sup>2</sup>, Praha 6, Břevnov, Fastrova

Pronajato

