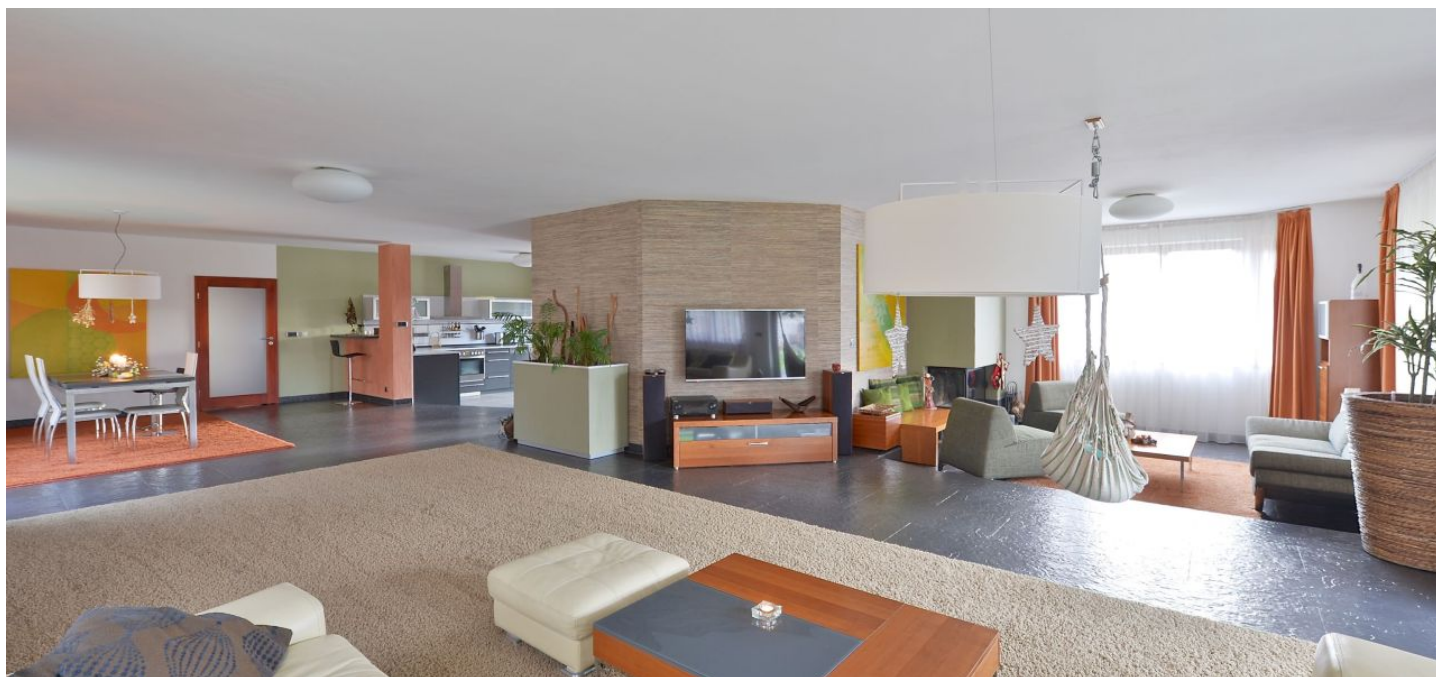




## Rodinný dům 5+kk

400 m<sup>2</sup>, Praha-západ, Zvole, Hlavní

Pronajato





## Rodinný dům 5+kk

400 m<sup>2</sup>, Praha-západ, Zvole, Hlavní

Pronajato

Pozemek	1 502 m <sup>2</sup>
Zastavěná plocha	275 m <sup>2</sup>
Zahrada	1 227 m <sup>2</sup>
Parkování	Dvougaráž a parkování na pozemku.
Garáž	Ano
Sklep	-
PENB	G
Referenční číslo	21747
K dispozici od	lhned

Nadstandardní rodinný dům s velkou upravenou zahradou, situovaný v klidné přírodní lokalitě ve Zvoli u Prahy na okraji místního lesa, půl hodiny jízdy z centra Prahy. Základní občanská vybavenost v místě (mateřská a základní škola, pošta, zdravotní středisko, potraviny), autobusové spoje k metru Kačerov, cyklostezky, ostatní služby v nedalekých Dolních Břežanech (vč. nového Laserového centra a MŠ, ZŠ a Gymnázia da Vinci).

Dům nabízí 4 ložnice a 2 koupelny. V přízemí domu se nachází velkorysý otevřený obývací pokoj s krbem, jídelnou, plně vybavenou kuchyní, pracovním koutem a vstupem na terasu a zahradu, technická místnost, toaleta pro hosty, místnost vhodná pro instalaci sauny, vstupní hala a přístup do garáže. V patře je umístěna hlavní ložnice s koupelnou (vana, sprchový kout, dvě umyvadla, toaleta), 2 dětské ložnice, druhá koupelna (vana, dvě umyvadla, toaleta), otevřená pracovna, velká šatna a 2 terasy.

Kvalitní materiály a provedení, na podlahách kvalitní lamino a kamenná dlažba, kuchyňské spotřebiče Miele, TV, vlastní studna s kvalitní vodou. Dům může být pronajat zařízený nebo bez nábytku. K dispozici dvojgaráž s automatickými vraty a parkování na pozemku. Poplatky cca 8000 Kč měsíčně.

