

## Byt 1+kk

Pronajato

22 m<sup>2</sup>, Praha 6, Bubeneč, Eliášova



# Byt 1+kk

# Pronajato

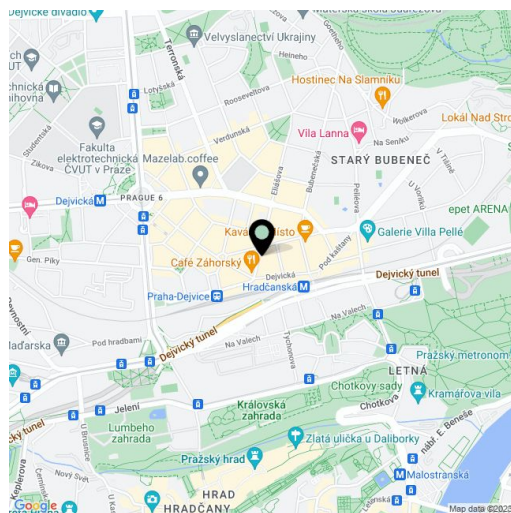
22 m<sup>2</sup>, Praha 6, Bubeneč, Eliášova

Celková plocha	24 m <sup>2</sup>
Podlahová plocha*	22 m <sup>2</sup>
Balkón	2 m <sup>2</sup>
Parkování	-
Sklep	-
PENB	G
Referenční číslo	21726
K dispozici od	lhned

Útulné zařízené studio s balkonem situované ve 3. patře zrekonstruovaného a dobře udržovaného činžovního domu s výtahem v oblíbené rezidenční lokalitě Prahy 6 – Bubeneč, pár kroků od stanic metra Hradčanská a Dejvická. Vyhledávaná adresa s rychlou dostupností centra a veškerou občanskou vybaveností v okolí, v pěším dosahu Pražského hradu a parků Letná a Stromovka.

Studio tvoří obývací pokoj / ložnice s balkonem s výhledem do vnitrobloku, vybavená kuchyň umístěná ve vstupní chodbě a koupelna se sprchovým koutem a toaletou.

Parkety a mramor na podlahách, hliníková okna, bezpečnostní vstupní dveře, křišťálový lustr, pračka, lednička, indukční varný panel, mikrovlnná trouba, videotelefon. Poplatky za společné služby a spotřebu energií včetně internetu 2000 Kč měsíčně. Na rozdíl od fotografií je byt ZAŘÍZENÝ.



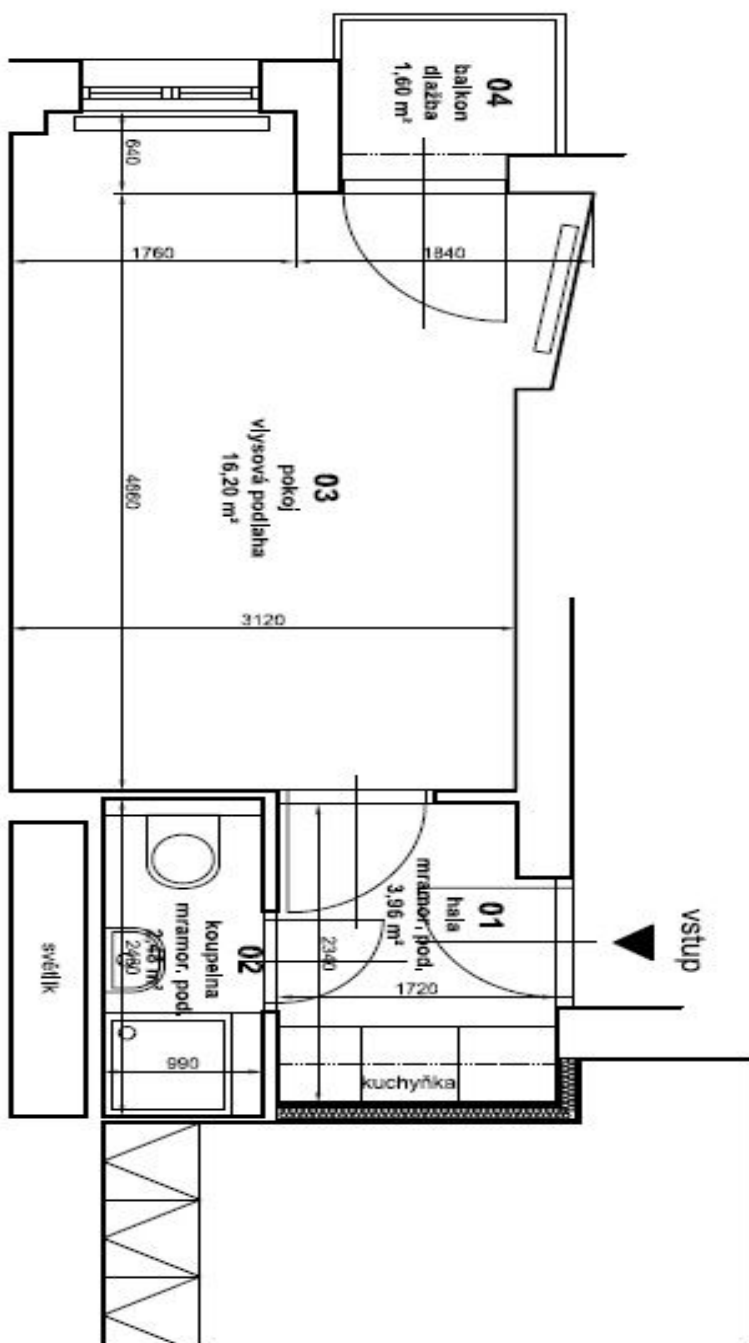
\* Výměra jednotky dle občanského zákoníku.

Plocha je tvořena součtem celé plochy jednotky a ohraničená obvodovými zdmi.

# Byt 1+kk

22 m<sup>2</sup>, Praha 6, Bubeneč, Eliášova

Pronajato



TABULKA MÍSTNOSTÍ - návrh

č.m., název místnosti	m <sup>2</sup>	podlaha	stěny	poznámky
01 hala	3,96	miranor. dlažba	omítka	
02 koupelna	2,48	miranor. dlažba	ker. obklad	
03 pokoj	16,20	vys. podlaha	omítka	
04 balkon	1,60	ker. dlažba	omítka	
<b>celkem</b>	<b>24,24</b>			