



## Rodinný dům 6+kk

351 m<sup>2</sup>, Praha 5, Hlubočepy, Barrandovská

Prodáno





## Rodinný dům 6+kk

351 m<sup>2</sup>, Praha 5, Hlubočepy, Barrandovská

Prodáno

Celková plocha	351 m <sup>2</sup>
Pozemek	878 m <sup>2</sup>
Zastavěná plocha	156 m <sup>2</sup>
Zahrada	677 m <sup>2</sup>
Podlahová plocha	316 m <sup>2</sup>
Terasa	35 m <sup>2</sup>
Parkování	garáž pro 2 vozy + 1 venkovní parkovací stání
Garáž	Ano
Sklep	Ano
PENB	E
Referenční číslo	21697

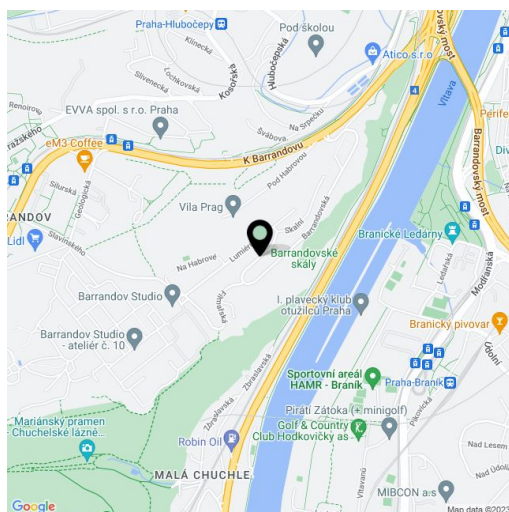
Polovina dvojvily po kompletní nákladné rekonstrukci s krbem, vinným sklepem a úchvatnými výhledy na vltavské údolí se nachází na vyvýšeném místě v původní prvorepublikové vilové zástavbě pražského Barrandova. Tento stylový dům těží z výhodné polohy v klidné jednosměrné ulici plné zeleně, přímo navazující na rozlehlou zalesněnou plochu Chuchelského háje.

Zčásti zapuštěný suterén domu je tvořen otevřeným konceptem obývacího pokoje, kuchyní, jídelnou, lihovým krbem, francouzskými okny průchozími do zahrady a schodištěm vedoucím do přízemí; dále se zde nachází **relaxační zóna se saunou**, samostatná toaleta a vinný sklep. Přízemí se skládá ze 2 ložnic s en-suite šatnami a vstupy na terasu, koupelny s vanou, umyvadlem a toaletou, velké komory a předsíně. První patro nabízí 3 ložnice (jedna z nich navíc s balkonem a průchozí pracovnou), koupelnu s toaletou a halu, druhé patro se skládá z prostorné podkrovní místnosti využívané jako posilovna/herna, serverovny a skladu.

Ke špičkovému vybavení vily patří **klimatizace**, kuchyně **Sedlák Interier** s korianovou pracovní deskou a spotřebiči **Miele**, voskované masivní dřevěné podlahy a vyhřívána dlažba, dřevěná okna s dvojskly a předokenními žaluziemi na jižní straně, centrální vysavač, alarm, plynový kotel. Na zahradě je k dispozici bazén a **dvojgaráž**.

Klidné prostředí vilové čtvrti v těsné blízkosti rozsáhlého lesoparku, s širokými možnostmi sportovního vyžití. Nedaleko domu lze najít například Jezdecký klub Filmka Barrandov, veškerá infrastruktura je dostupná v řádech minut jízdy autem.

Interiér 316 m<sup>2</sup>, zastavěná plocha 156 m<sup>2</sup>, zahrada 677 m<sup>2</sup>, pozemek 878 m<sup>2</sup>.



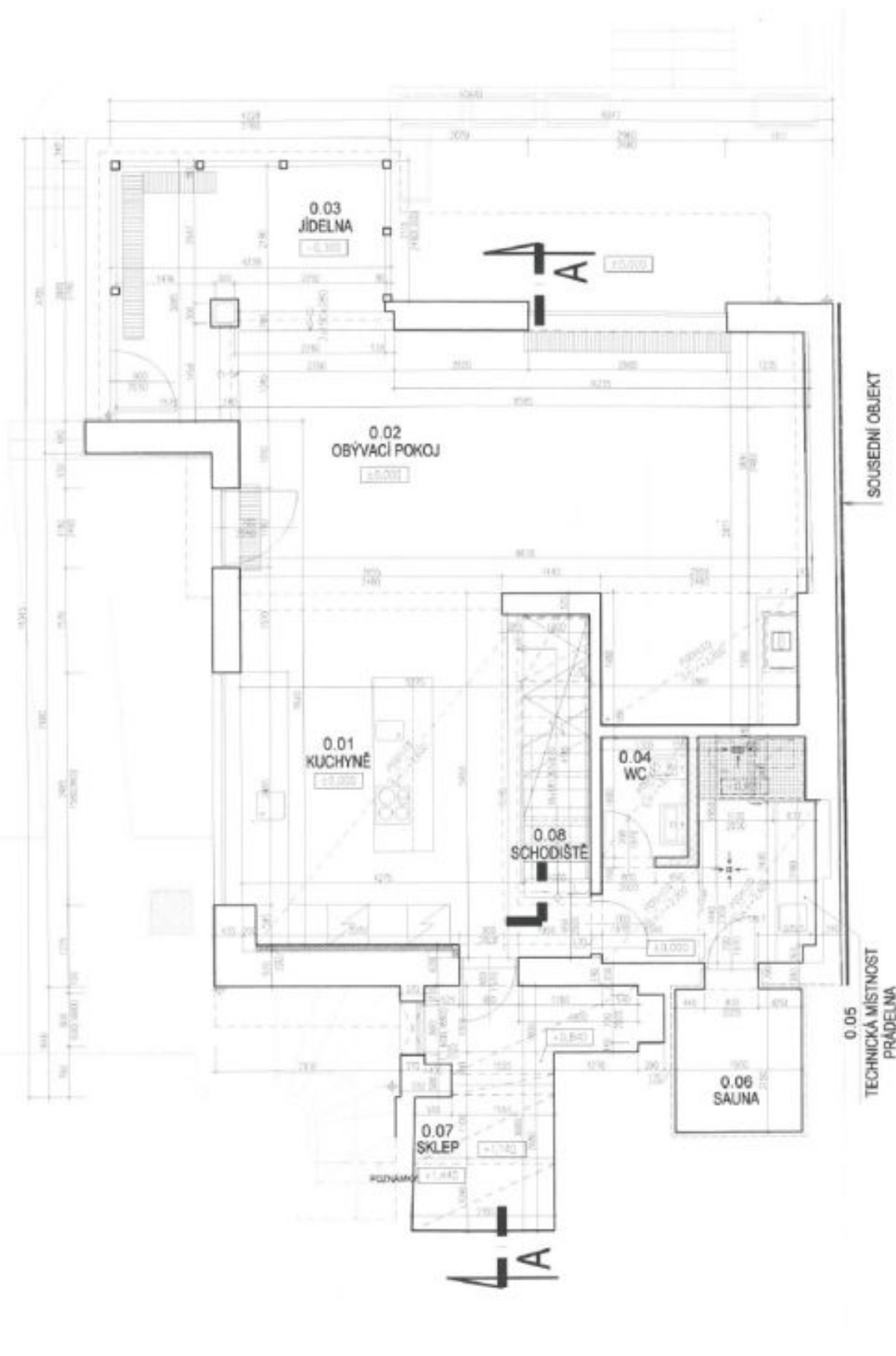




# Rodinný dům 6+kk

351 m<sup>2</sup>, Praha 5, Hlubočepy, Barrandovská

**Prodáno**

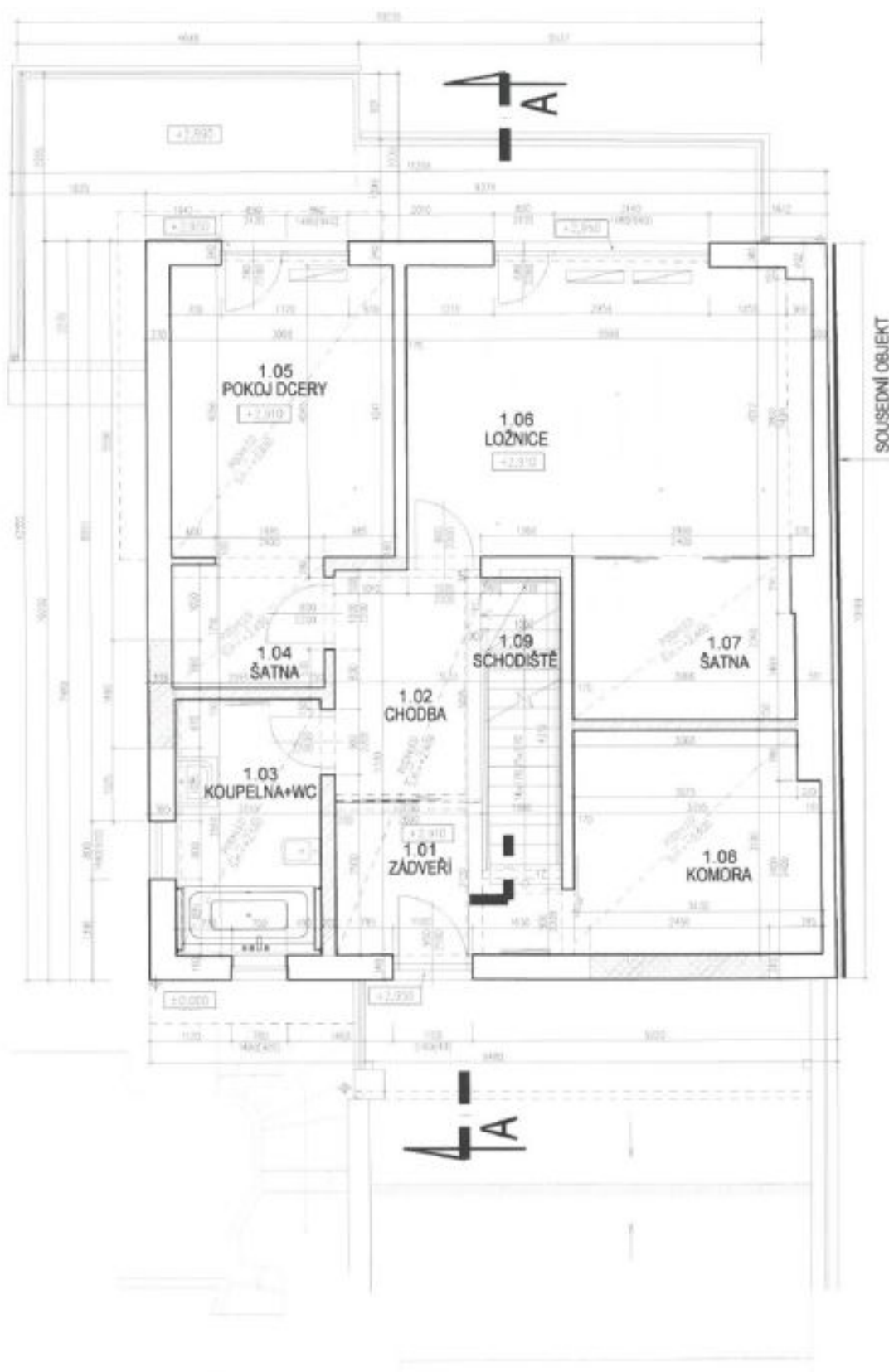




## Rodinný dům 6+kk

351 m<sup>2</sup>, Praha 5, Hlubočepy, Barrandovská

Prodáno





# Rodinný dům 6+kk

351 m<sup>2</sup>, Praha 5, Hlubočepy, Barrandovská

**Prodáno**

