

## Rodinný dům 6+kk

Prodáno

327 m², Praha 5, Slivenec, K Váze

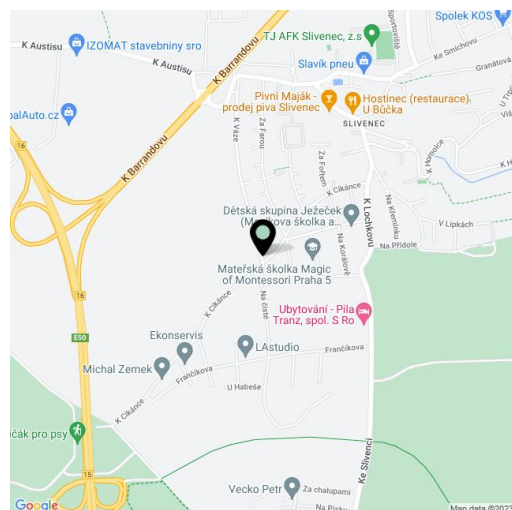


## Rodinný dům 6+kk

Prodáno

327 m², Praha 5, Slivenec, K Váze

Pozemek	1 116 m²
Zastavěná plocha	173 m²
Zahrada	943 m²
Parkování	Garáž pro 1 vůz
Garáž	Ano
Sklep	-
PENB	G
Referenční číslo	21683



Novostavba rodinného domu s krbem a venkovním bazénem se nachází v tiché ulici na okraji vilové čtvrti v obci Slivenec, 5 minut jízdy autem od kompletní občanské vybavenosti v sousedním Barrandově a jen 15 minut do centra Prahy.

Přízemí domu je tvořeno obývacím pokojem s krbem, kuchyní a francouzskými okny vedoucími do zahrady, pracovnou (ložnicí), šatnou, koupelnou se sprchovým koutem, umyvadlem a toaletou, komorou a předsíní průchozí do garáže pro 1 vůz. Patro se skládá ze 4 ložnic, koupelny s vanou, sprchovým koutem, dvojumyvadlem a toaletou a schodišťové haly.

K vybavení patří **masivní dřevěné podlahy**, dřevěná okna a interiérové dveře, plně vybavená kuchyně, centrální vysavač Husky, zabezpečovací systém, podlahové vytápění tepelným čerpadlem. Na zahradě se nachází **vytápěný bazén RivieraPool** a dešťová jímka o objemu 13 m³.

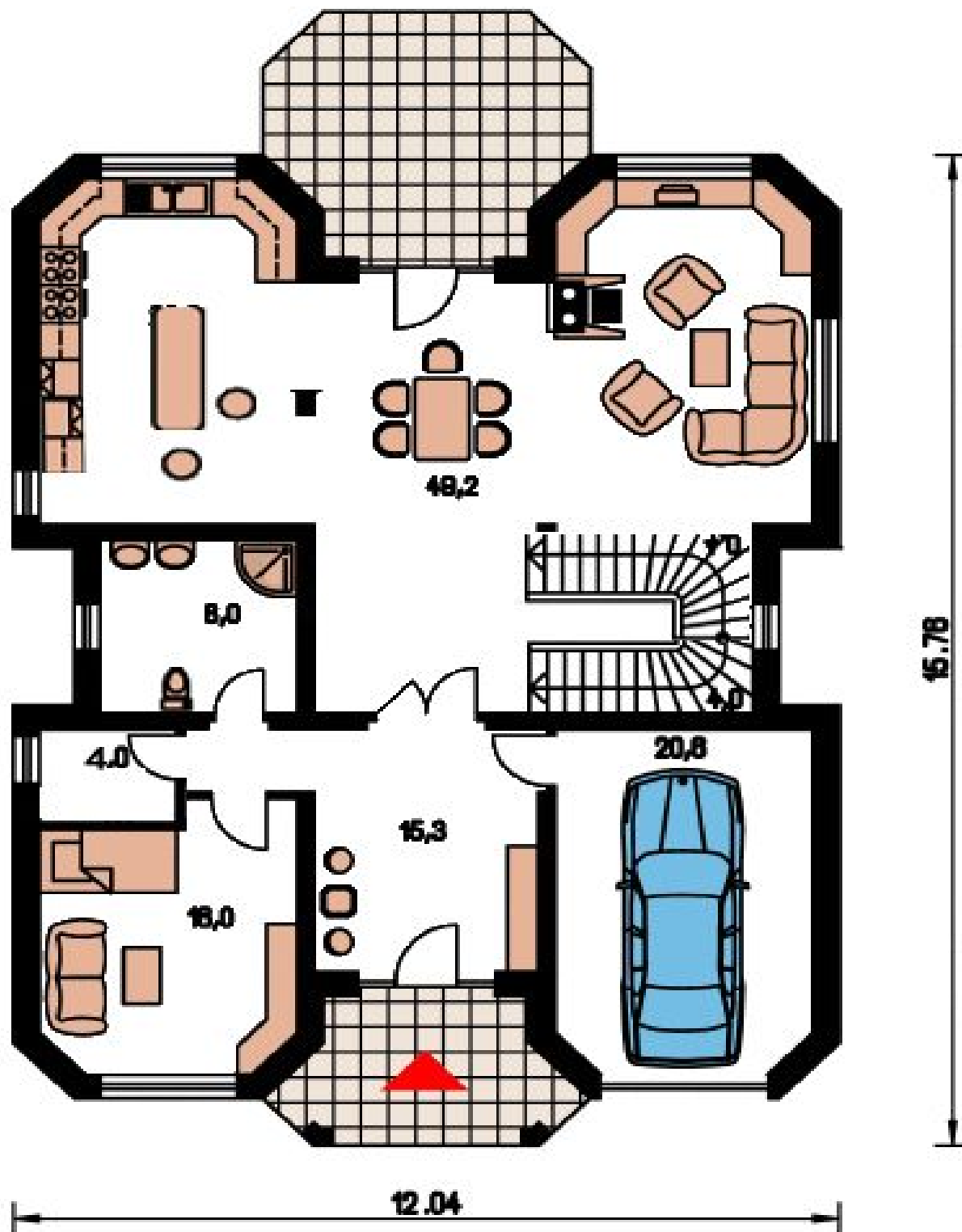
V obci se nachází mateřská a základní škola, tenisová hala, kavárna a několik restaurací. Zastávka autobusu se spojením na smíchovské autobusové nádraží Na Knížecí je vzdálena 5 minut chůze od domu.

Interiér 327,3 m², zastavěná plocha 172,8 m², zahrada 943 m², pozemek 1 116 m².

## Rodinný dům 6+kk

327 m<sup>2</sup>, Praha 5, Slivenec, K Váze

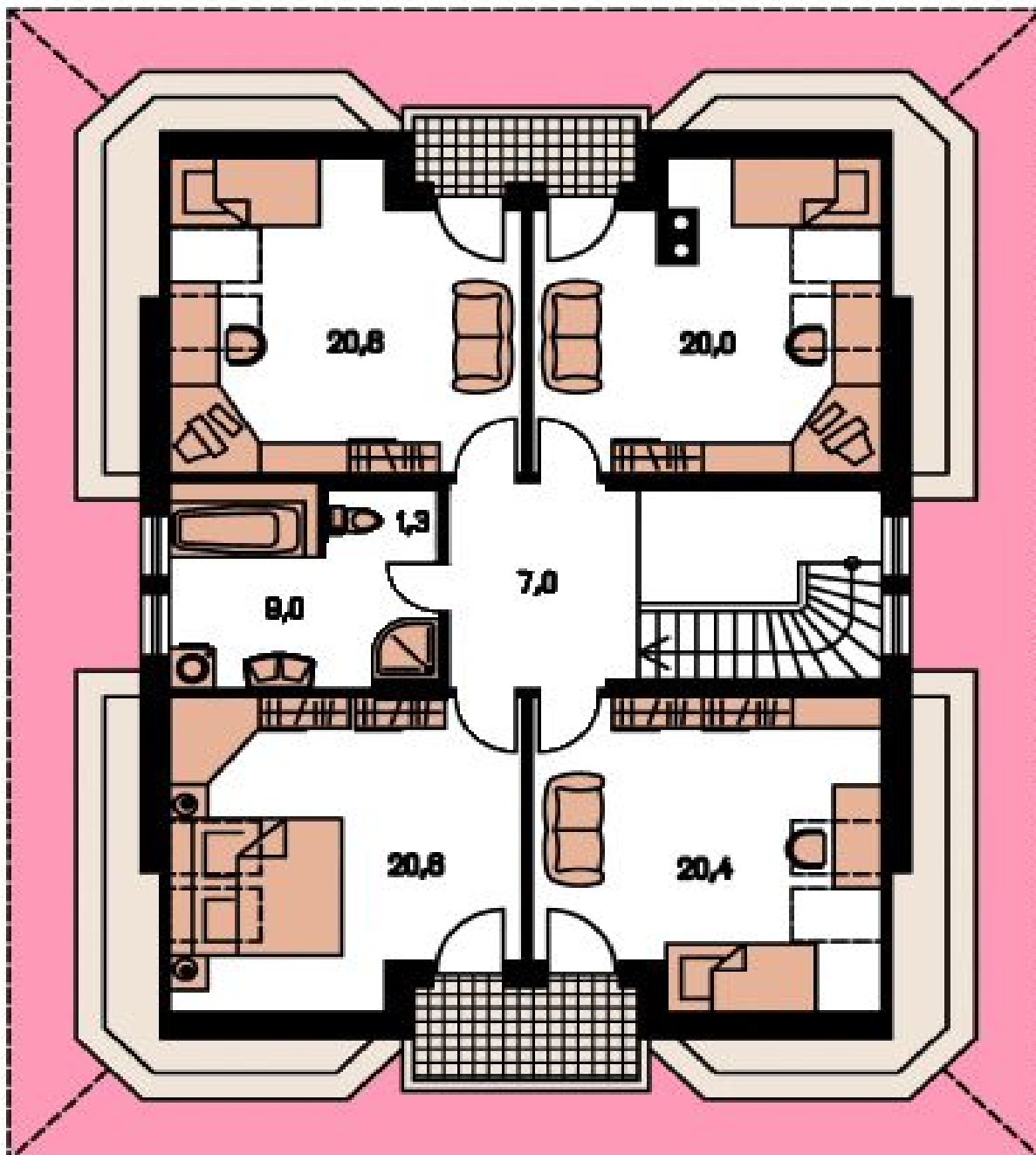
Prodáno



## Rodinný dům 6+kk

327 m², Praha 5, Slivenec, K Váze

Prodáno

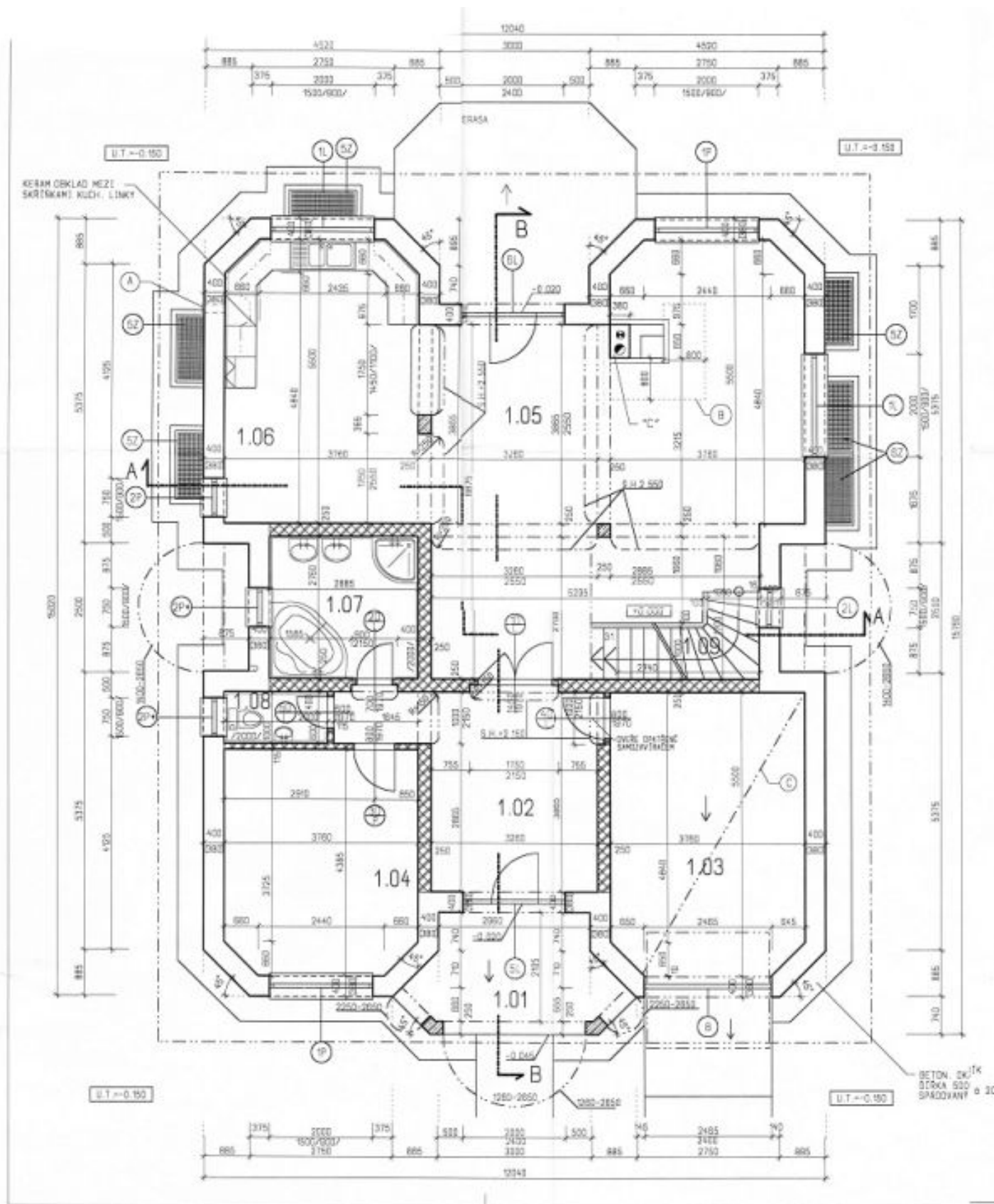




# Rodinný dům 6+kk

Prodáno

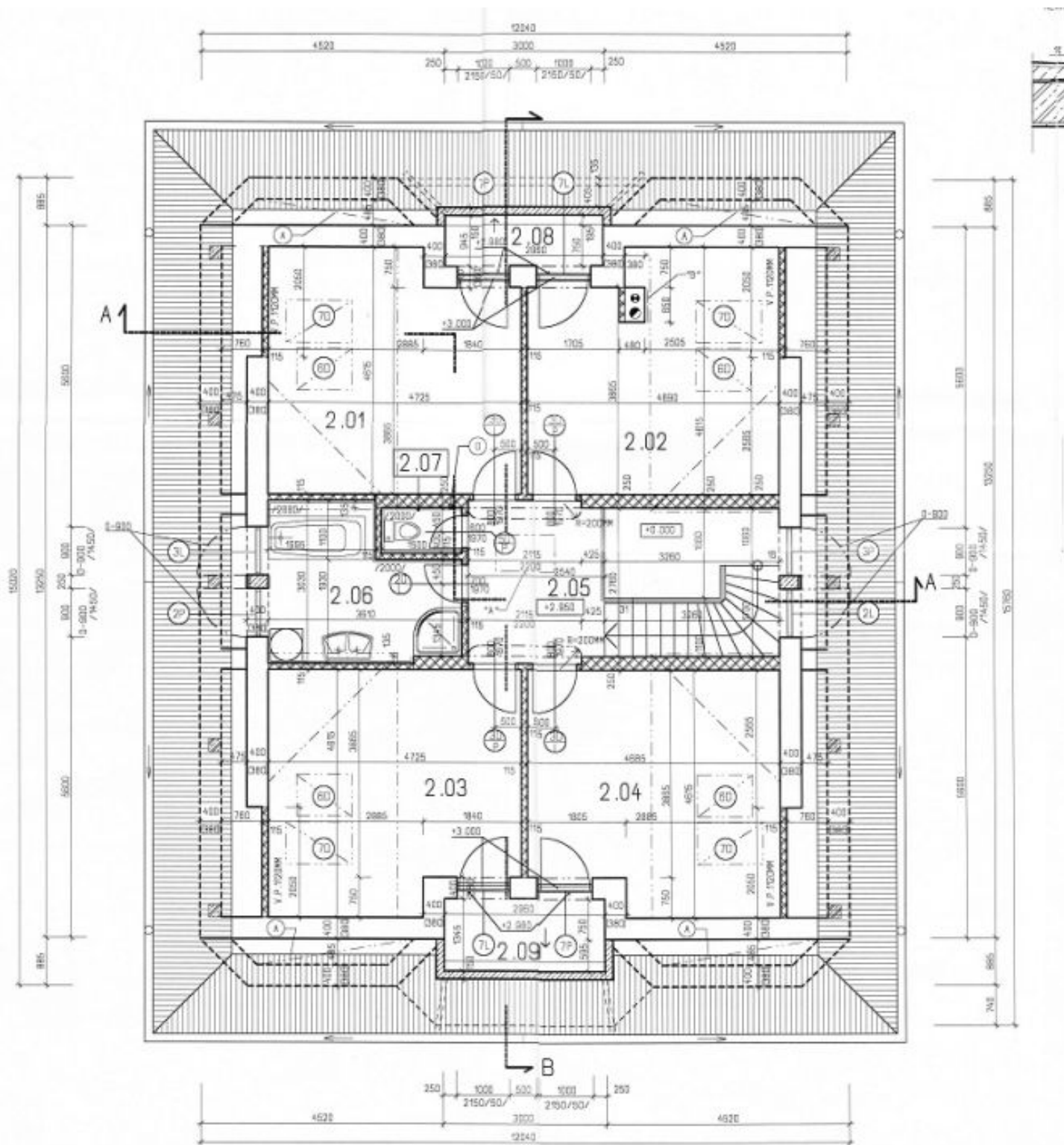
327 m², Praha 5, Slivenec, K Váze



# Rodinný dům 6+kk

327 m², Praha 5, Slivenec, K Váze

Prodáno



# Rodinný dům 6+kk

327 m², Praha 5, Slivenec, K Váze

Prodáno

