



Rodinný dům 5+1

348 m², Praha 10, Vršovice, Ruská

Prodáno





Rodinný dům 5+1

348 m², Praha 10, Vršovice, Ruská

Prodáno

Pozemek	1 149 m ²
Zastavěná plocha	375 m ²
Zahrada	774 m ²
Parkování	Garáž pro 1 vůz
Garáž	Ano
Sklep	Ano
PENB	G
Referenční číslo	21664

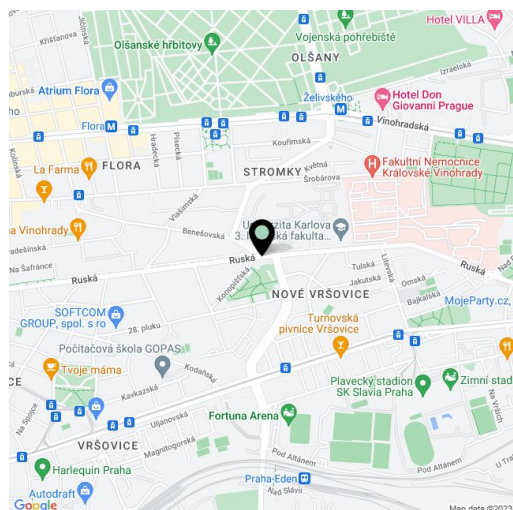
Architektonicky hodnotná funkcionalistická vila z roku 1931 s mnoha zachovanými původními prvky, určená ke kompletní rekonstrukci. Dům je situován na rozhraní původní vilové zástavby Královských Vinohrad a Vršovic, v místě s plnou občanskou vybaveností a výbornou dopravní dostupností do centra.

V suterénu tohoto **jihovýchodně orientovaného** domu jsou umístěny skladovací prostory a technické zázemí včetně prádelny a sušárny. Přizemí se skládá z kuchyně, jídelny, obývacího pokoje, atypické verandy, haly s dobře zachovalým původním dřevěným schodištěm a příslušenství, jako je spížirna, komora s oknem, technická místnost či samostatná toaleta. První patro je tvořeno 3 ložnicemi (jedna z nich s balkonem), koupelnou a samostatnou toaletou, poslední patro pak zahrnuje místnost se sprchou a **prostornou střešní terasu.**

K vybavení patří původní zachovalé dubové parkety a dřevěná špaletová okna, původní dvoukřídlé posuvné dveře, originální lustry, ústřední vytápění novým plynovým kotlem Buderus. Na zahradě se nachází původní bazének. K dispozici je **garáž pro 1 vůz**, další parkovací stání jsou na pozemku.

Dům stojí v sousedství vilové čtvrti plné zeleně, několik minut chůze od zastávek autobusu či tramvaje se spojením **3 minuty na metro a k OC Atrium Flora** s obchody, restauracemi a kinem IMAX. V blízkém okolí se nachází dětské hřiště, bowling bar, fitness centrum či squashová hala.

Interiér 347,6 m², zastavěná plocha 375 m², zahrada 774 m², pozemek 1 149 m².

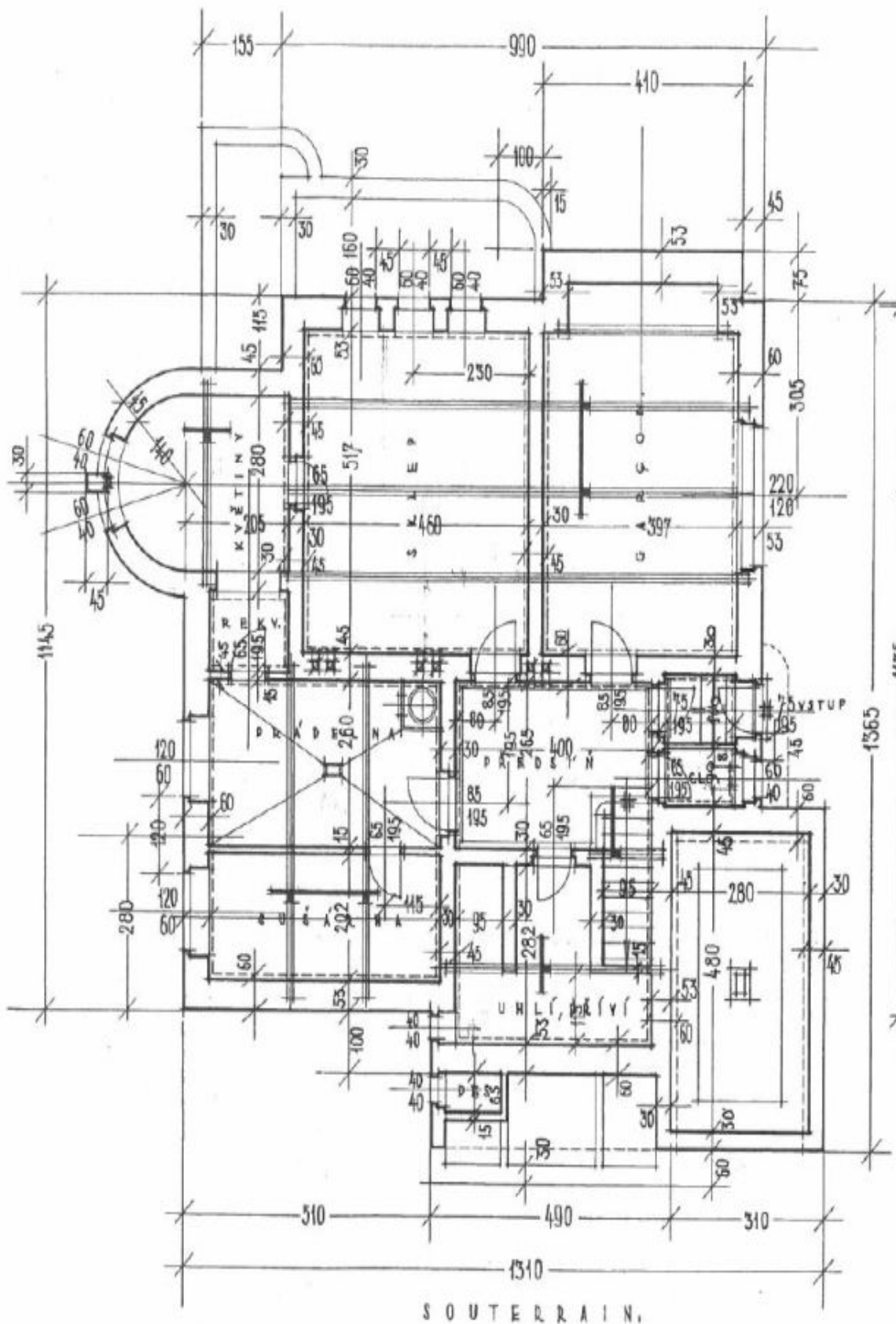




Rodinný dům 5+1

348 m², Praha 10, Vršovice, Ruská

Prodáno

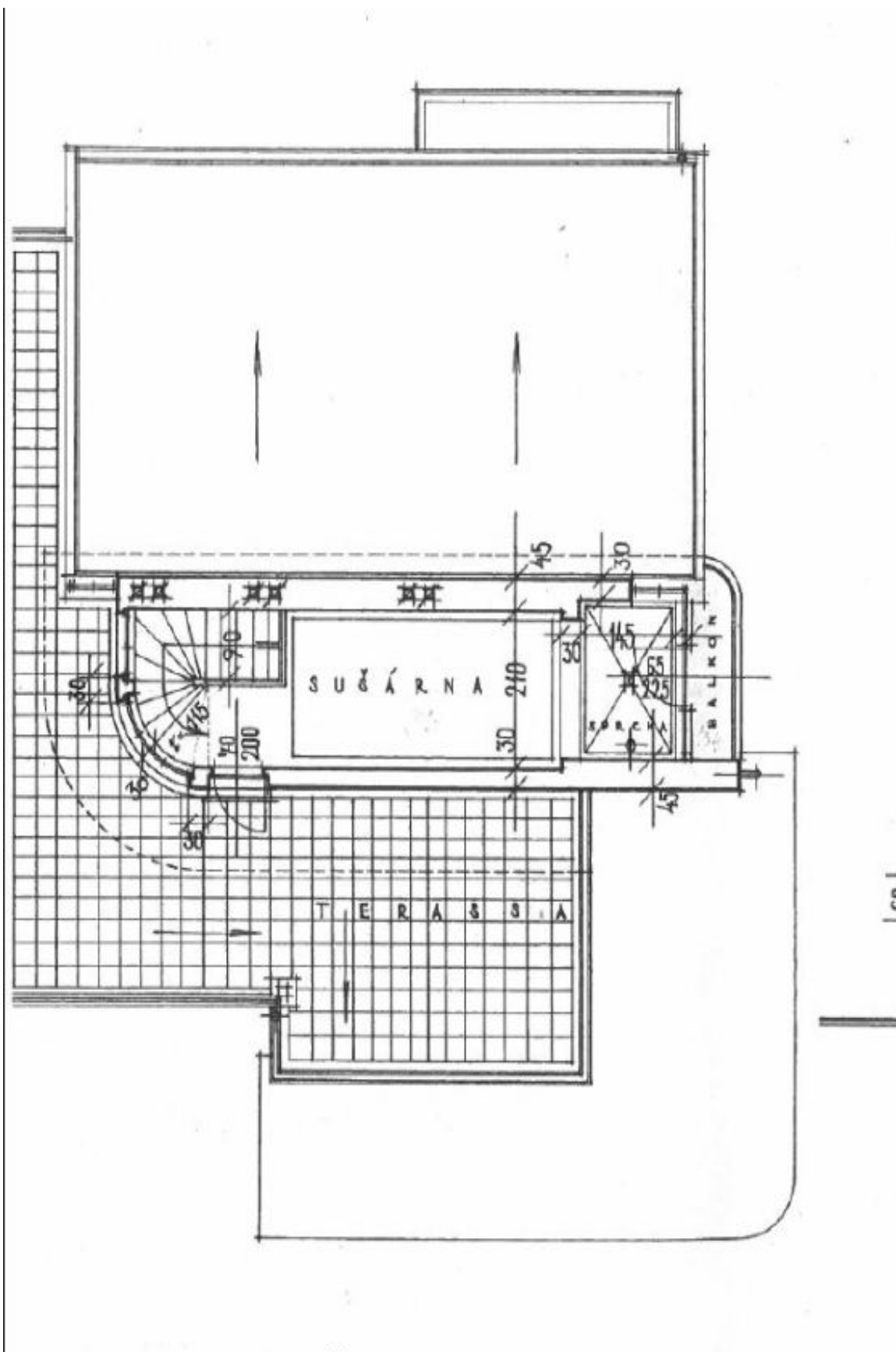




Rodinný dům 5+1

348 m², Praha 10, Vršovice, Ruská

Prodáno





Rodinný dům 5+1

348 m², Praha 10, Vršovice, Ruská

Prodáno

