



Rodinný dům 5+kk

152 m², Praha 4, Cholupice, Lhenická

Prodáno





Rodinný dům 5+kk

152 m², Praha 4, Cholupice, Lhenická

Prodáno

Pozemek	510 m ²
Parkování	Garáž pro 1 vůz
Garáž	Ano
Sklep	-
PENB	G
Referenční číslo	21663

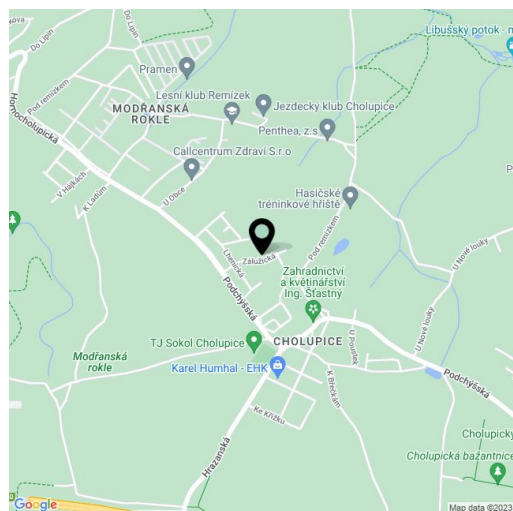
Atraktivní novostavba rodinného domu se 2 koupelnami, garáží a terasou, jen pár kroků od přírodních rezervací Šance a Modřanská rokle. Příjemná rezidenční lokalita s kompletní občanskou vybaveností v rychlém dosahu, 30 minut jízdy autem od centra Prahy.

Přízemí domu je tvořeno obývacím pokojem s kuchyní, jídelním prostorem a vstupem na zahradu, pracovnou, koupelnou, předsíní a garáží průchozí do interiéru i na terasu. Patro domu se skládá ze 3 ložnic, koupelny, samostatné toalety a schodišťové haly.

K vybavení patří plovoucí laminátové podlahy, velkoformátové obklady Venus a dlažba Rako, interiérové dveře z CPL fólie, koupelnové zařízení předměty Grohe a Vitrá.

V okruhu 2 km jsou k dispozici mateřské i základní školy, dětské hřiště, jezdecký klub, cyklostezky a bruslařská dráha, restaurace a další služby. Nedaleko Cholupic vede nový silniční pražský okruh, v pěším dosahu projektu se nachází zastávka autobusů PID. 5 minut jízdy autem k centru Modřan, 15 minut k plaveckému bazénu v Podolí a 30 minut do centra Prahy.

Interiér 151,8 m², pozemek 510 m².

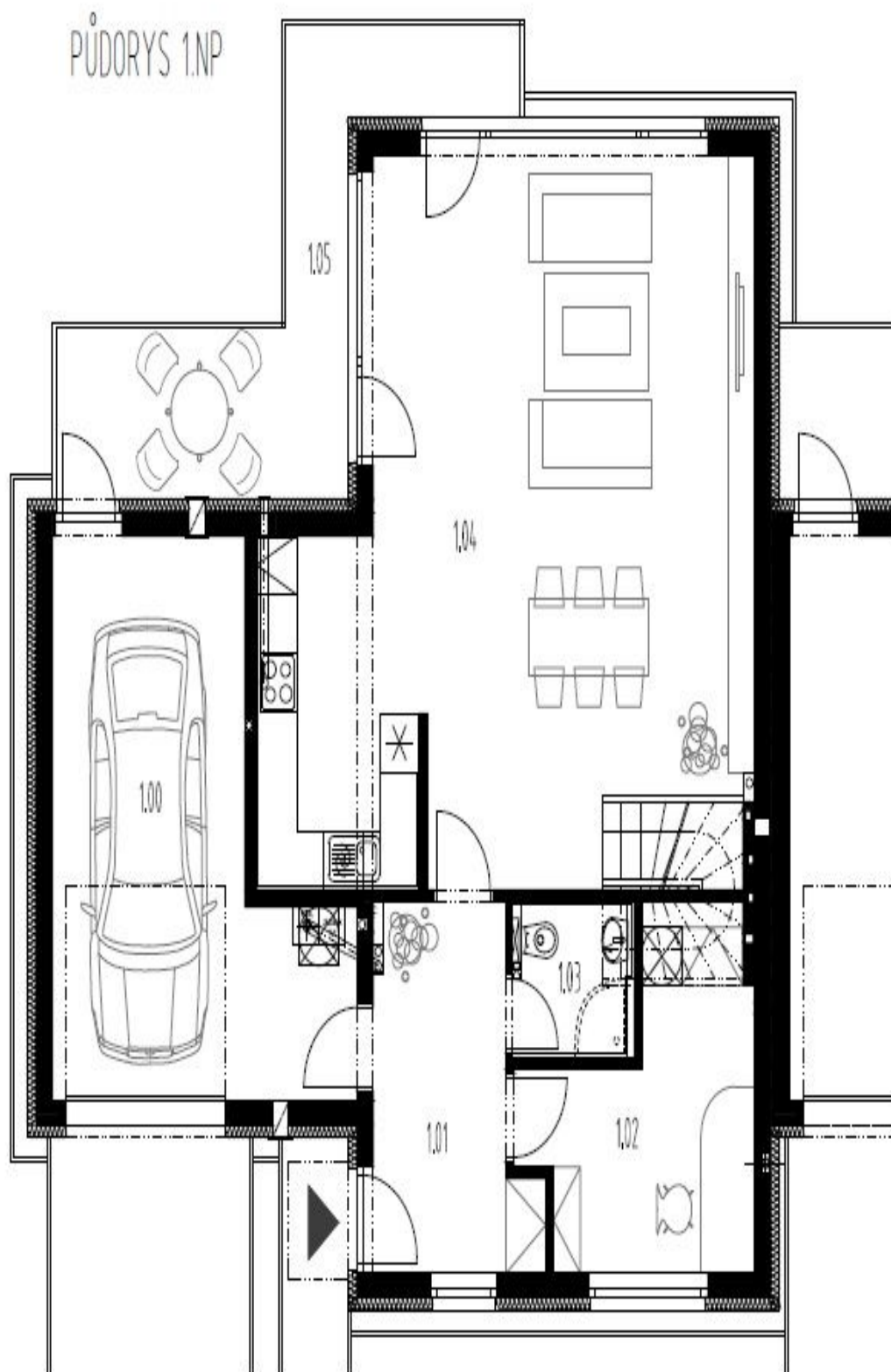




Rodinný dům 5+kk

152 m², Praha 4, Cholutice, Lhenická

Prodáno

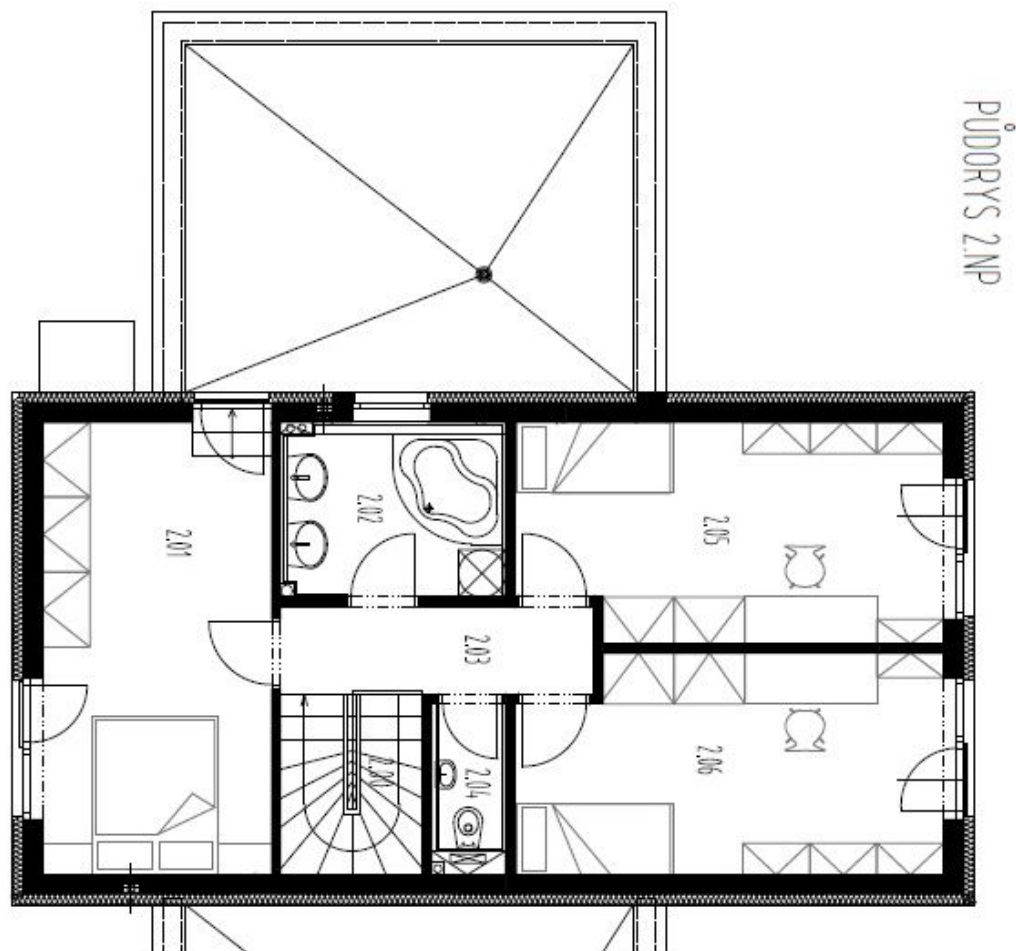




Rodinný dům 5+kk

152 m², Praha 4, Cholupice, Lhenická

Prodáno

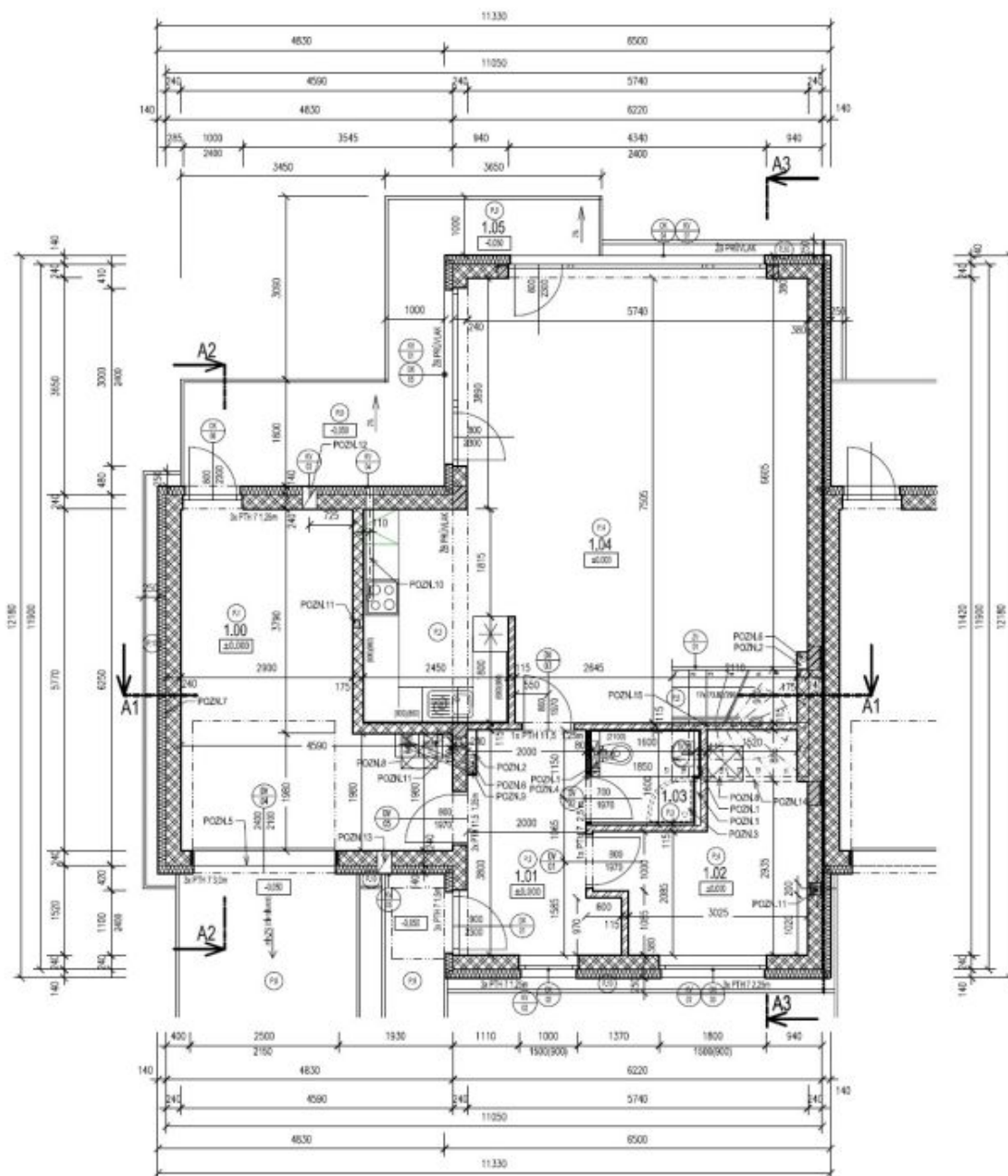




Rodinný dům 5+kk

152 m², Praha 4, Cholupice, Lhenická

Prodáno





Rodinný dům 5+kk

152 m², Praha 4, Cholutice, Lhenická

Prodáno

