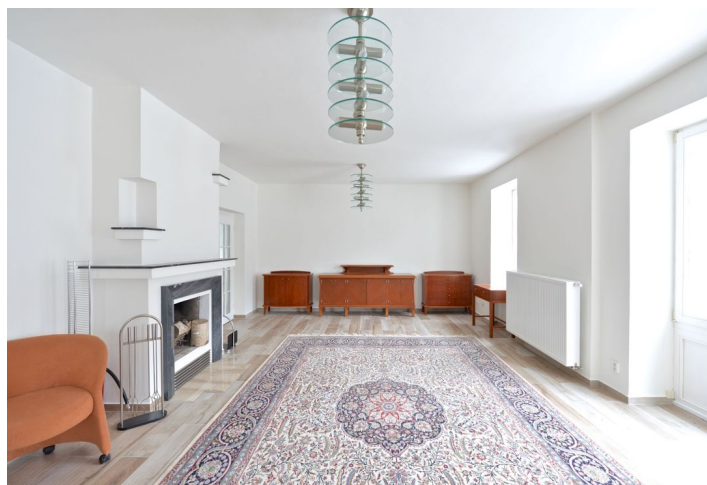




Rodinný dům 7+1

350 m², Praha 6, Dejvice, V Šáreckém údolí

Prodáno





Rodinný dům 7+1

Prodáno350 m², Praha 6, Dejvice, V Šáreckém údolí

Pozemek	2 075 m ²
Zastavěná plocha	302 m ²
Zahrada	1 773 m ²
Parkování	Garáž pro 3 vozy
Garáž	Ano
Sklep	-
PENB	G
Referenční číslo	21606

Impozantní prvorepubliková vila po částečné rekonstrukci se 2 krby, 3 garážemi a krásným výhledem do zeleně, na zcela klidném místě v přírodní oblasti Dolní Šárka.

Částečně zapuštěné přízemí domu je tvořeno relaxační zónou zahrnující mj. **saunu** a koupelnu. V 1. patře se nachází dominanta domu, výjimečně prostorný obývací pokoj s velkým krbem, terasou a vstupem do samostatné kuchyně. Ve 2. i 3. patře najdeme vždy po třech ložnicích (jedna z nich s dalším krbem) a jedné koupelně. K vybavení patří dřevěné plovoucí podlahy a dlažba, **nová dřevěná okna**, repasované dřevěné interiérové dveře, vestavěné spotřebiče AEG, tepelné čerpadlo.

2 minuty chůze od domu se nachází zastávka autobusu MHD s přímým spojením 8 minut na metro Dejvická a ke kompletním službám občanské vybavenosti.

Interiér 350 m², zastavěná plocha 302 m², zahrada 1 773 m², pozemek 2 075 m².

