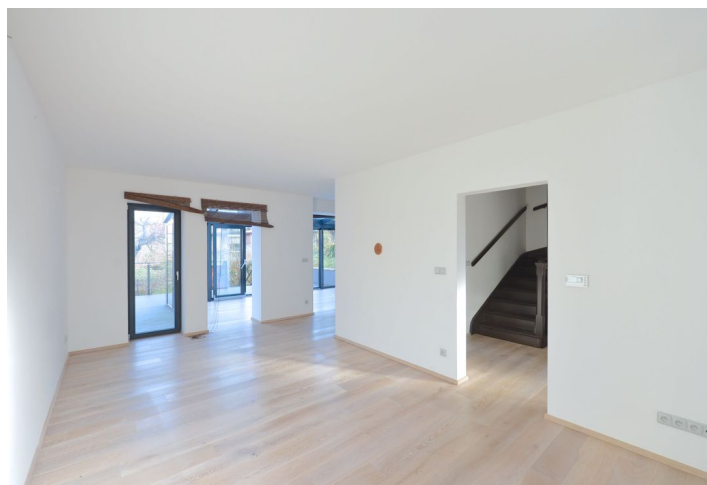




Rodinný dům 5+kk

160 m², Praha 6, Střešovice, Na Ořechovce

Prodáno





Rodinný dům 5+kk

160 m², Praha 6, Střešovice, Na Ořechovce

Prodáno

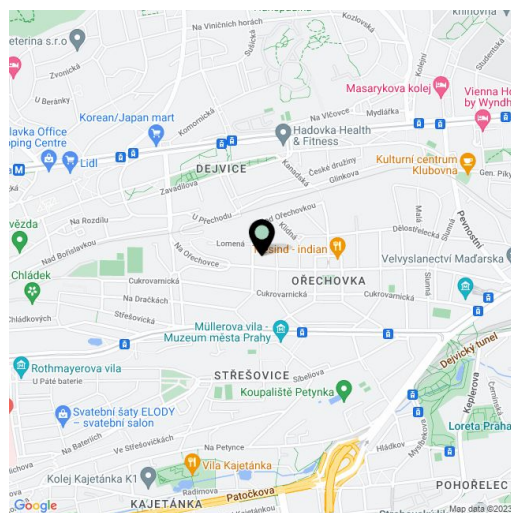
Pozemek	206 m ²
Zastavěná plocha	126 m ²
Zahrada	80 m ²
Parkování	Parkování na ulici
Sklep	Ano
PENB	G
Referenční číslo	21523

Kompletně nově zrekonstruovaná řadová vila se zimní zahradou a krásným výhledem se nachází v prestižní části Prahy 6 – Ořechovka. Lokalita honosných vil s mnoha parky a zelení, nedaleko Pražského hradu a s dobrou dostupností do centra i na letiště.

V suterénu budovy se nachází úložné prostory a technické zázemí. Přízemí je tvořeno obývacím pokojem, kuchyní navazující na zimní zahradu průchozí na terasu, samostatnou toaletou a předsíní. 1. patro se skládá ze 3 ložnic a koupelny, 2. patro z ložnice, koupelny, šatny a komory.

K vybavení patří **dřevěné podlahy**, velkoformátová dlažba a obklady, **dřevěná okna** a interiérové dveře, plně vybavená moderní kuchyně, zabezpečovací systém, **podlahové vytápění** vlastním plynovým kotlem.

Interiér cca 160 m², zastavěná plocha 126 m², zahrada 80 m², pozemek 206 m².

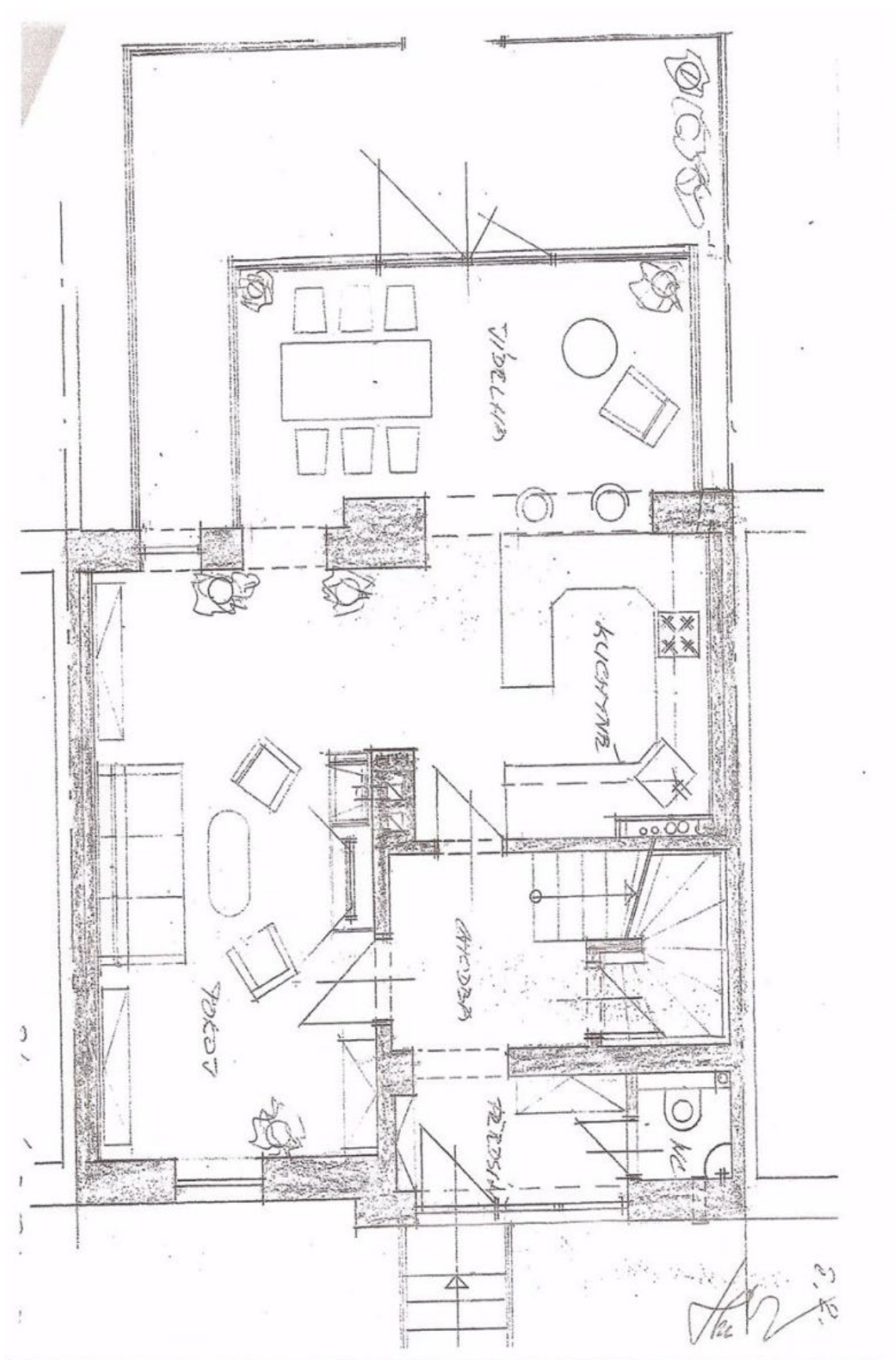




Rodinný dům 5+kk

160 m², Praha 6, Střešovice, Na Ořechovce

Prodáno

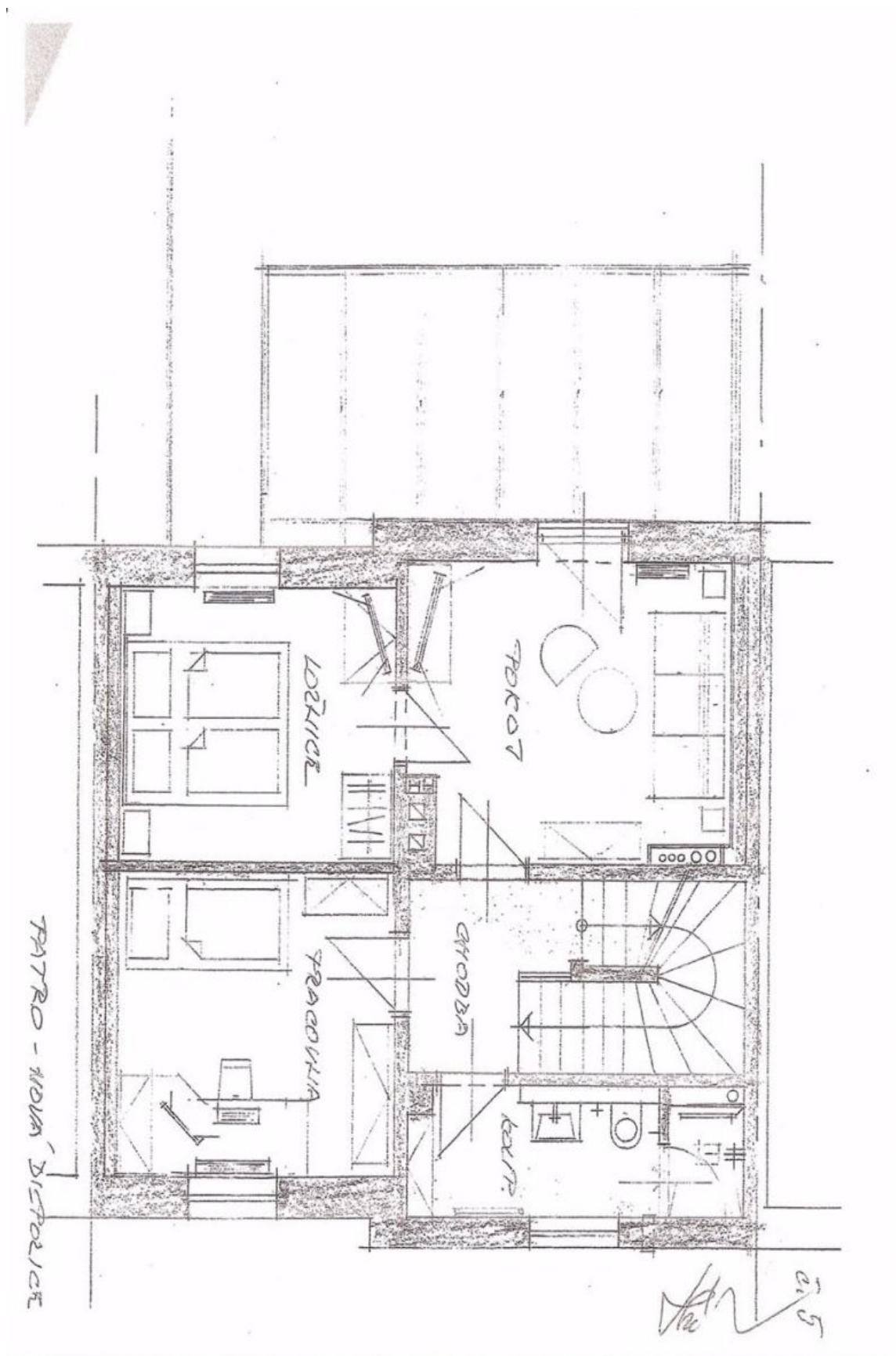




Rodinný dům 5+kk

160 m², Praha 6, Střešovice, Na Ořechovce

Prodáno

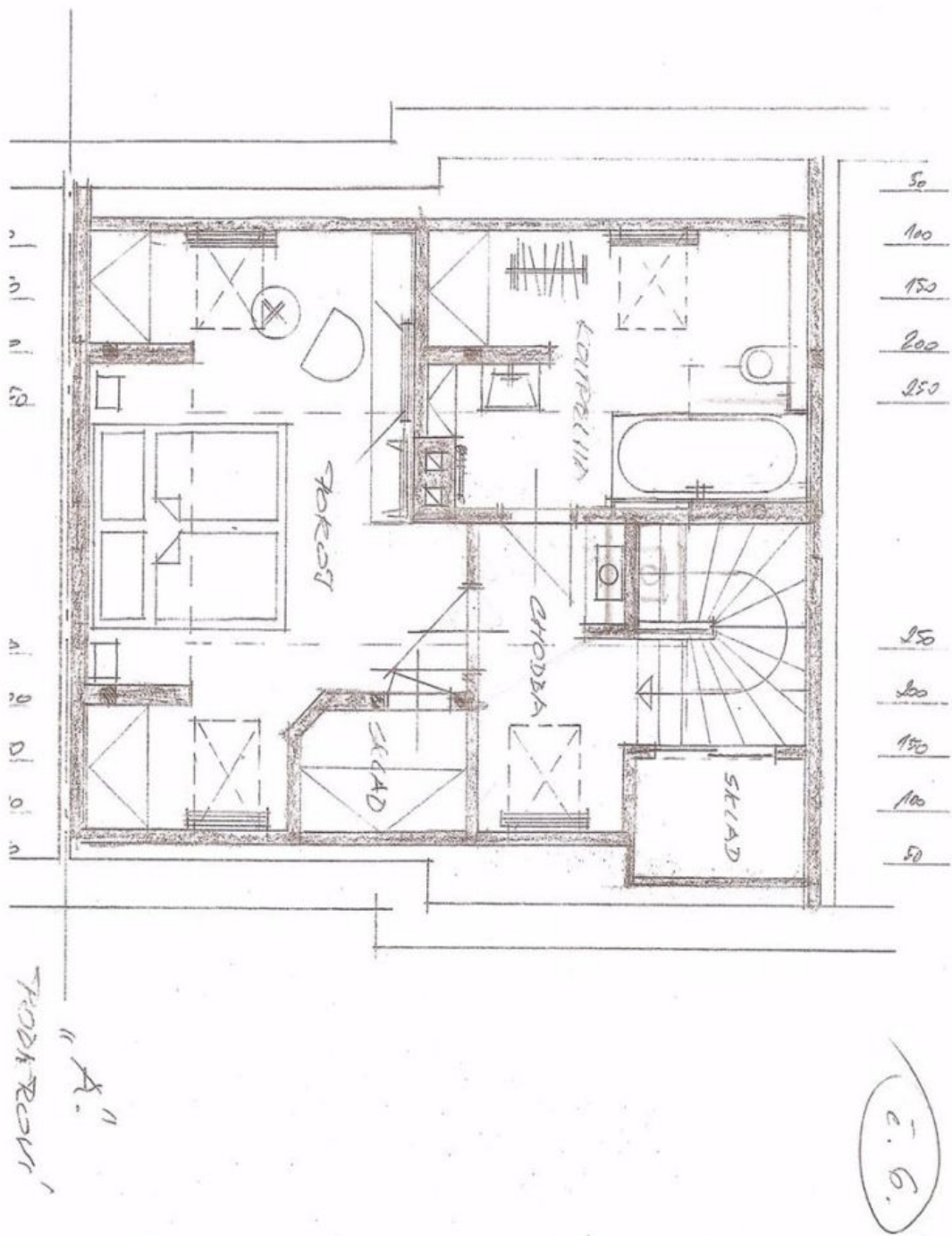




Rodinný dům 5+kk

160 m², Praha 6, Střešovice, Na Ořechovce

Prodáno

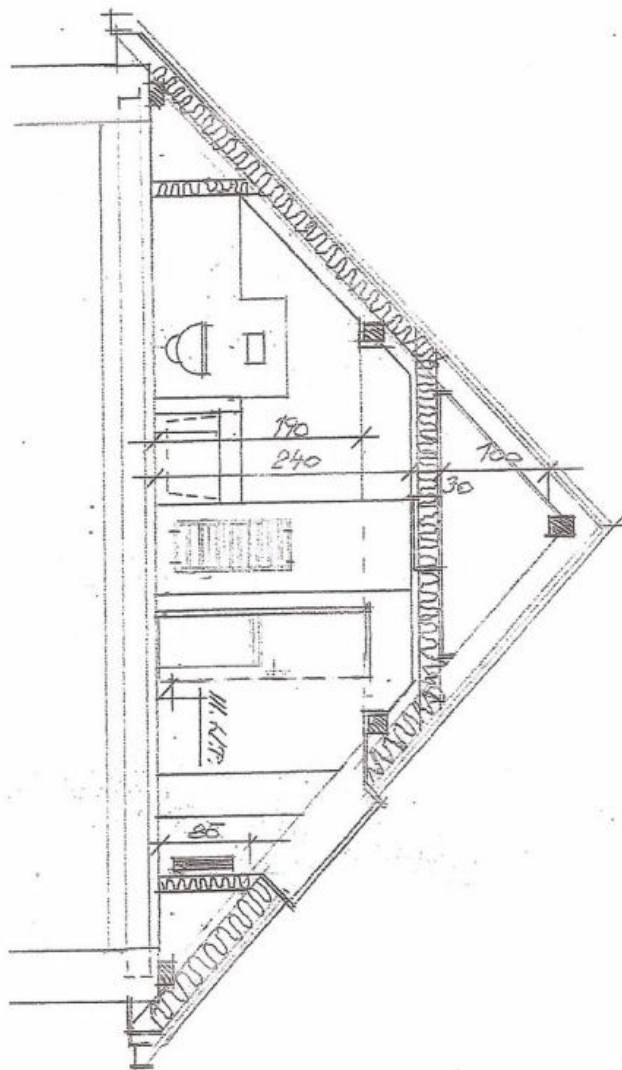




Rodinný dům 5+kk

160 m², Praha 6, Střešovice, Na Ořechovce

Prodáno



TRZ A-A'