



## Rodinný dům 6+kk

266 m<sup>2</sup>, Praha-západ, Ohrobec, Na Širokém I

Prodáno





## Rodinný dům 6+kk

266 m², Praha-západ, Ohrobec, Na Širokém I

Prodáno

Pozemek	1 611 m²
Zastavěná plocha	277 m²
Zahrada	1 334 m²
Parkování	Garáž pro 2 vozy
Garáž	Ano
Sklep	Ano
PENB	G
Referenční číslo	21492

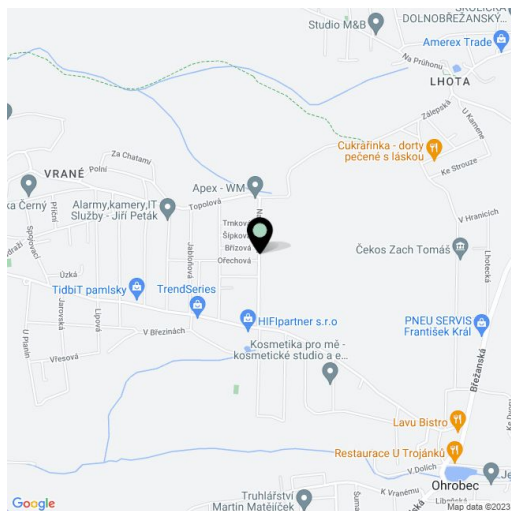
**Klimatizovaný rodinný dům s krbem, venkovním bazénem a wellness stojí na naprosto klidném a tichém místě vsi Ohrobec, jen pár kroků od okraje lesa, který je součástí přírodního parku Střed Čech. Do Prahy je to necelých 30 minut jízdy autem či autobusem.**

Do domu se vchází přes **prostornou a světlou předsíň**, z níž je napravo vstup do garáže a k technickému zázemí a nalevo pak do hlavní obytné části. Ta je tvořena **velkorýsým obývacím pokojem** s kuchyňským a jídelním koutem, krbem, velkoprošnými okny směřujícími na zahradu a s točitým schodištěm vedoucím do patra, šatnou a místností pro domácí práce. Od ruchu z obytných místností je zcela oddělena **pracovna/hostinský pokoj** s přílehlou samostatnou toaletou. V patře jsou umístěny **tři neprůchozí ložnice** se vstupy na společný **balkon**, dále dvě koupelny, šatna a galerie. Na pozemku se nachází také **zahradní domek s relaxační místností** se saunou, vířivou vanou, vinným sklepem a technickým zázemím.

Dům je vybaven klimatizací, podlahovým vytápěním a nástěnnými radiátory. Podlahy tvoří dlažba z přírodního kamene, velkoformátová dlažba a dřevěná plovoucí podlaha, stěny mají velkoformátové keramické obklady. Okna jsou dřevěná. Kuchyňská linka je plně vybavena. Na upravené zahradě s automatickou závlahou, vzrostlými stromy a keři je k dispozici **zastřešený bazén se slanou vodou a protiproudem**, zděný **gril s udírnou** a 44 m hluboká vrtaná **studna**. Garáž pro 2 automobily, další krytá i venkovní parkovací místa na pozemku.

Dům je situovaný v příjemné přírodní lokalitě s dobrou dostupností do Prahy, 5 minut chůze od zastávky autobusu PID. Komplettní občanská vybavenost včetně **mateřské a základní školy, polikliniky, lékárny**, supermarketu a několika restaurací je k dispozici v pět kilometrů vzdálené moderní a neustále se rozvíjející obci, v **Dolních Břežanech**.

Interiér 265,8 m², zahradní domek 81,5 m², zastavěná plocha 277 m², zahrada 1 334 m², pozemek 1 611 m².

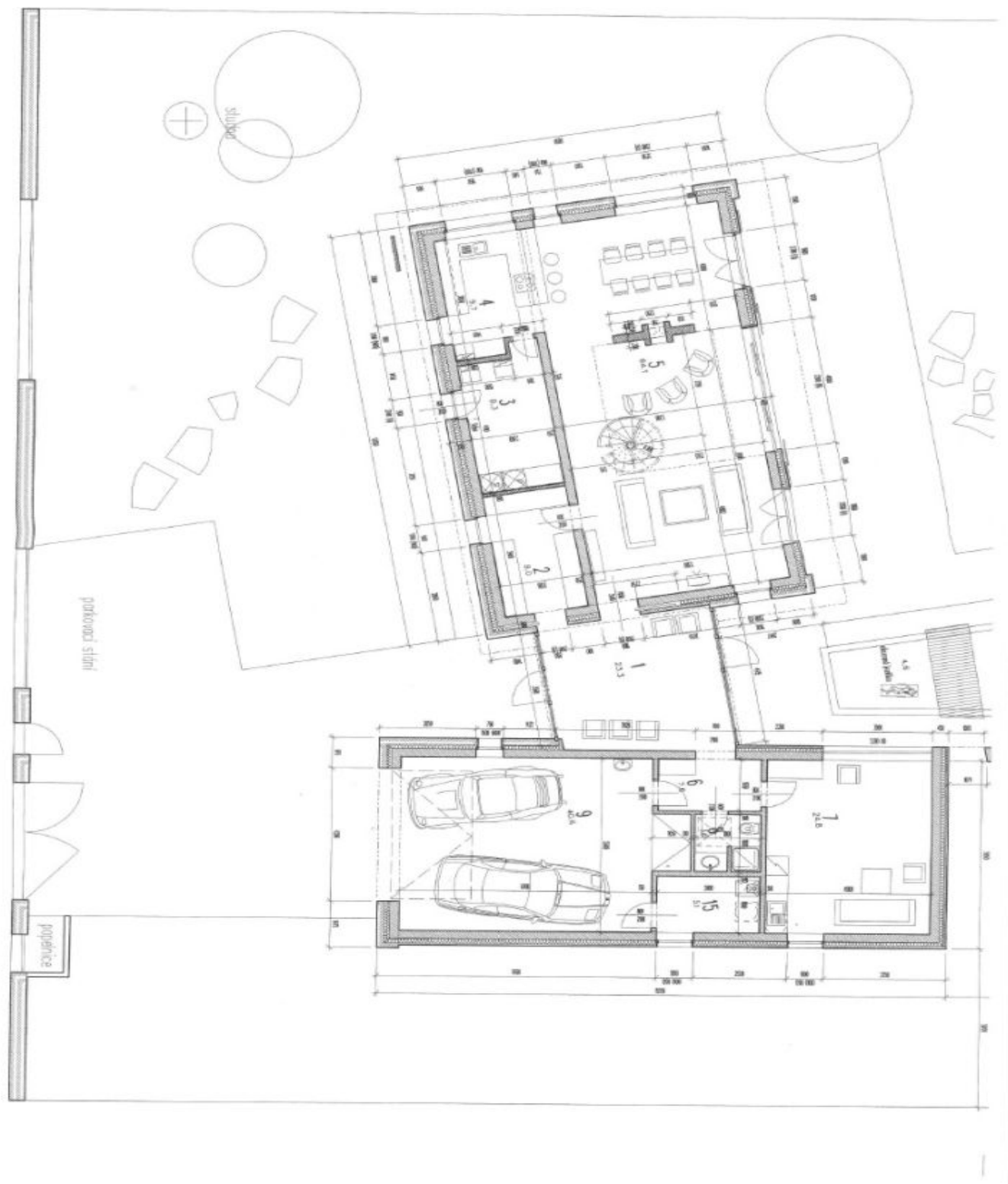




## Rodinný dům 6+kk

266 m<sup>2</sup>, Praha-západ, Ohrobec, Na Širokém I

Prodáno





## Rodinný dům 6+kk

266 m<sup>2</sup>, Praha-západ, Ohrobec, Na Širokém I

Prodáno

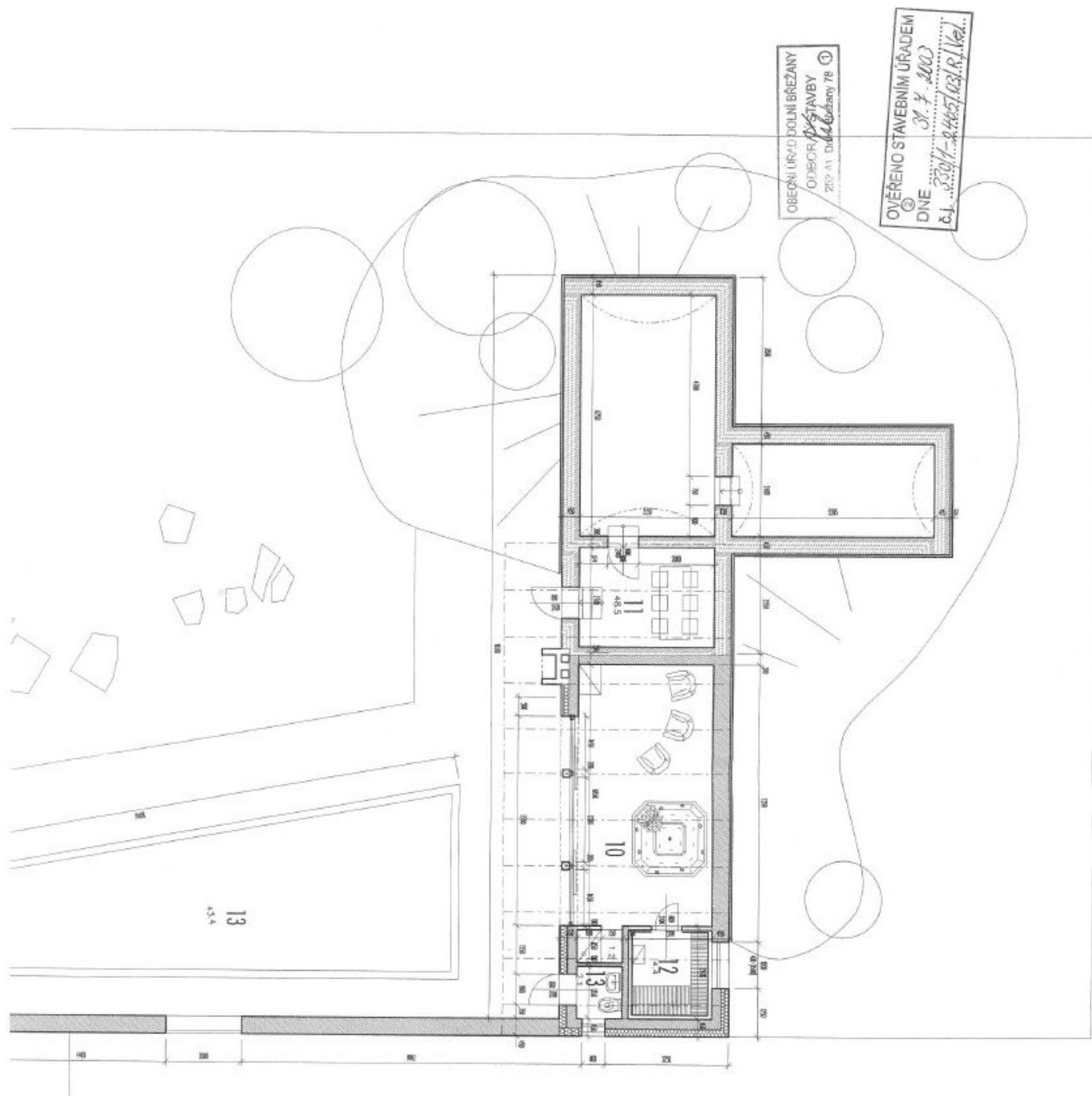




## Rodinný dům 6+kk

266 m<sup>2</sup>, Praha-západ, Ohrobec, Na Širokém I

Prodáno





# Rodinný dům 6+kk

266 m², Praha-západ, Ohrobec, Na Širokém I

Prodáno

