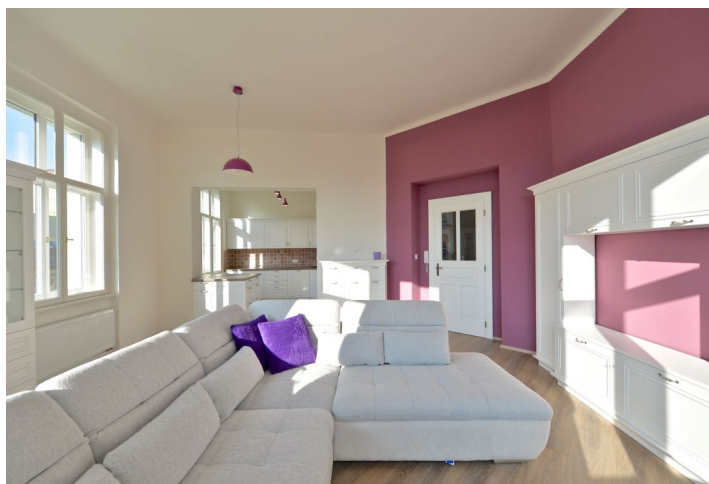
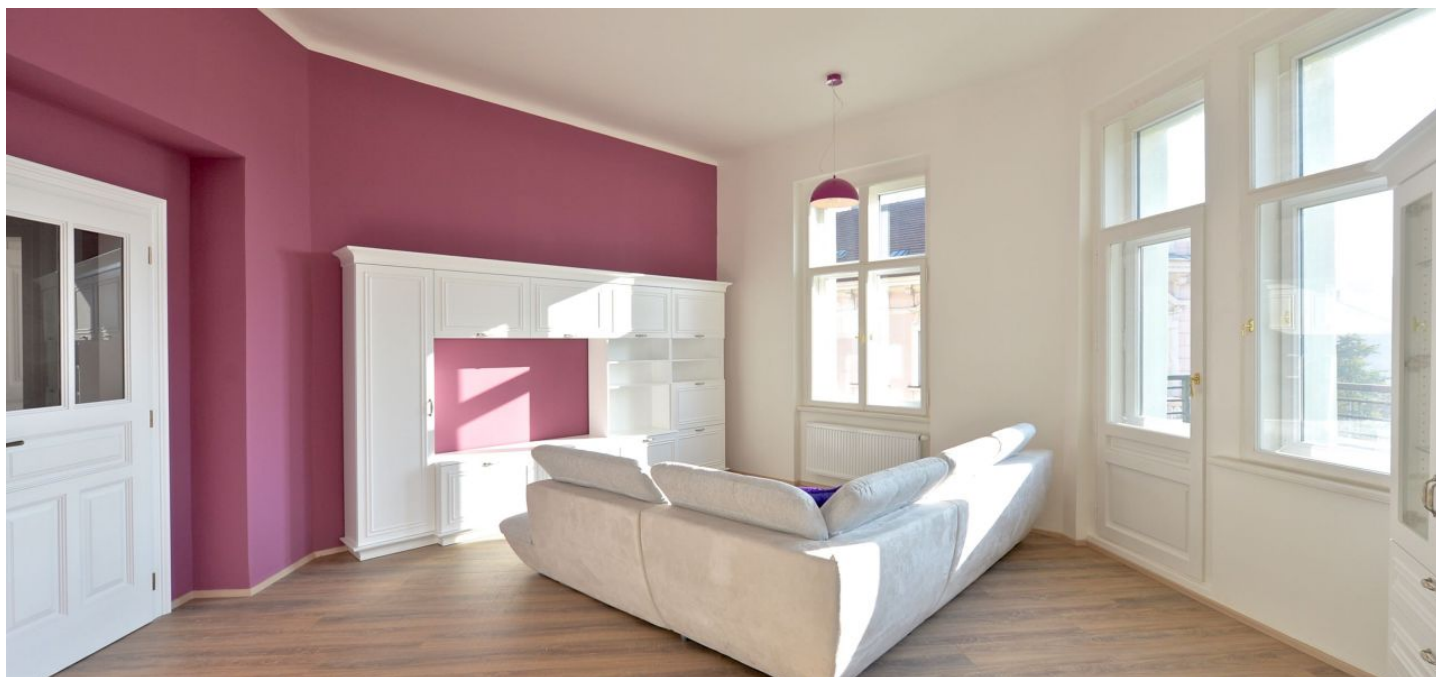




## Byt 2+kk

74 m<sup>2</sup>, Praha 8, Libeň, Světova

Pronajato





## Byt 2+kk

74 m<sup>2</sup>, Praha 8, Libeň, Světova

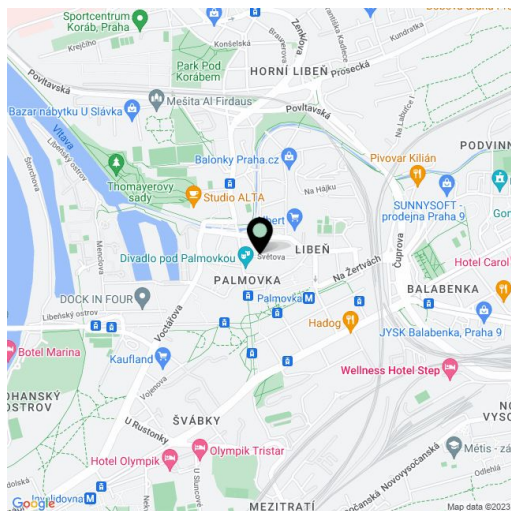
## Pronajato

Celková plocha	76 m <sup>2</sup>
Podlahová plocha*	74 m <sup>2</sup>
Balkón	2 m <sup>2</sup>
Parkování	Parkování ve dvoře.
Sklep	-
PENB	G
Referenční číslo	21454
K dispozici od	lhned

**Nový zařízený byt s balkonem situovaný ve 3. patře kompletně nově zrekonstruovaného rohového činžovního domu s výtahem. Byt se nachází pár kroků od Divadla pod Palmovkou, pár minut chůze od Thomayerových sadů a stanice metra Palmovka s četnými zastávkami tramvají a autobusů. Rychlá dostupnost do centra a k občanské vybavenosti.**

Světlý interiér tvoří prostorná vstupní hala, rohový obývací pokoj s plně vybavenou kuchyní a přístupem na balkon, 1 ložnice s množstvím vestavěných úložných prostor, koupelna se sprchovým koutem, samostatná toaleta a technická komora.

Zachované původní prvky, nové vybavení, vysoké stropy, kvalitní laminátové podlahy, bezpečnostní dveře, dřevěná okna s velkým decibelickým útlumem, úložné prostory, centrální vytápění, elektrický boiler na ohřev vody, myčka, TV, domácí vrátný. Možnost pronájmu parkovacího stání ve dvoře budovy za dodatečný poplatek. Poplatky za společné domovní služby a topení cca 3000 Kč měsíčně. Voda a elektřina se hradí zvlášť.



\* Výměra jednotky dle občanského zákoníku.

Plocha je tvořena součtem celé plochy jednotky a ohraničená obvodovými zdmi.