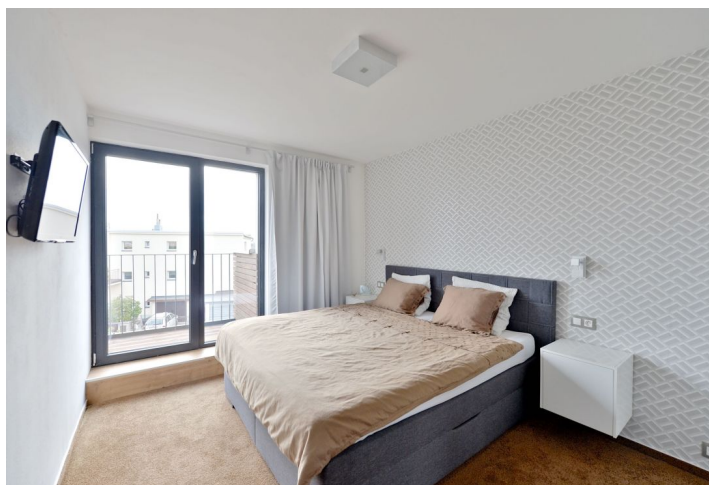




Rodinný dům 4+kk

224 m², Praha 5, Slivenec, K rozvodně

Prodáno





Rodinný dům 4+kk

224 m², Praha 5, Slivenec, K rozvodně

Prodáno

Celková plocha	224 m ²
Pozemek	340 m ²
Zastavěná plocha	80 m ²
Zahrada	260 m ²
Podlahová plocha	204 m ²
Terasa	20 m ²
Parkování	Garáž a parkování na pozemku.
Garáž	Ano
Sklep	-
PENB	B
Referenční číslo	21435

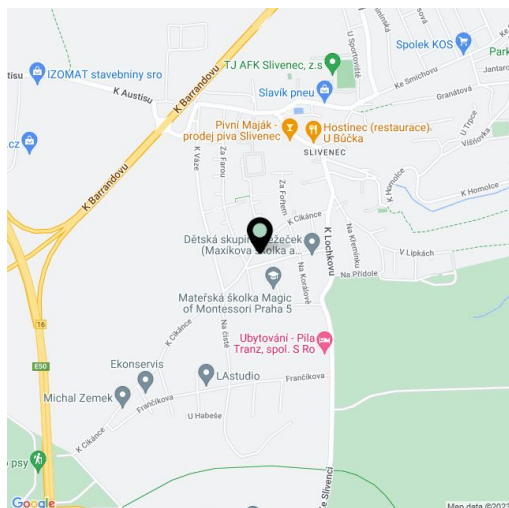
Nově postavený dům s krbem a hezkým výhledem je situovaný v klidné přírodní lokalitě ve Slivenci, vzdálené cca 12 minut jízdy od centra Prahy, s rychlým napojením na Pražský okruh.

V hlavní úrovni domu se nachází obývací pokoj s jídelním prostorem, plně vybavenou kuchyní, krbem a přístupem na terasu, ložnice pro hosty a koupelna se sprchou a toaletou. Ve druhém patře je umístěna hlavní ložnice s balkonem a velkou šatnou, třetí ložnice, kterou je možno příčkou rozdělit na dvě menší, a plně vybavená koupelna. Přízemí domu slouží jako technické zázemí domu a nabízí vstupní halu s vestavěnými úložnými prostory, prádelnu / kotelnu a dvě skladové místnosti.

K vybavení patří **krb**, kvalitní velkoformátové laminátové podlahy, dlažba, **podlahové vytápění**, elektrické venkovní žaluzie, plynový kotel, automatická brána. **Garáž a parkování na pozemku.**

Slivenec disponuje mateřskou i základní školou, hřištěm, obchody, kavárnou i restauracemi, další občanská vybavenost je k dispozici v nedaleké Velké Chuchli. Rychlé spojení do centra, zastávka MHD 3 minuty chůze od domu.

Interiér 184 m², terasa 20 m², zastavěná plocha 80 m², zahrada 260 m², pozemek 340 m².

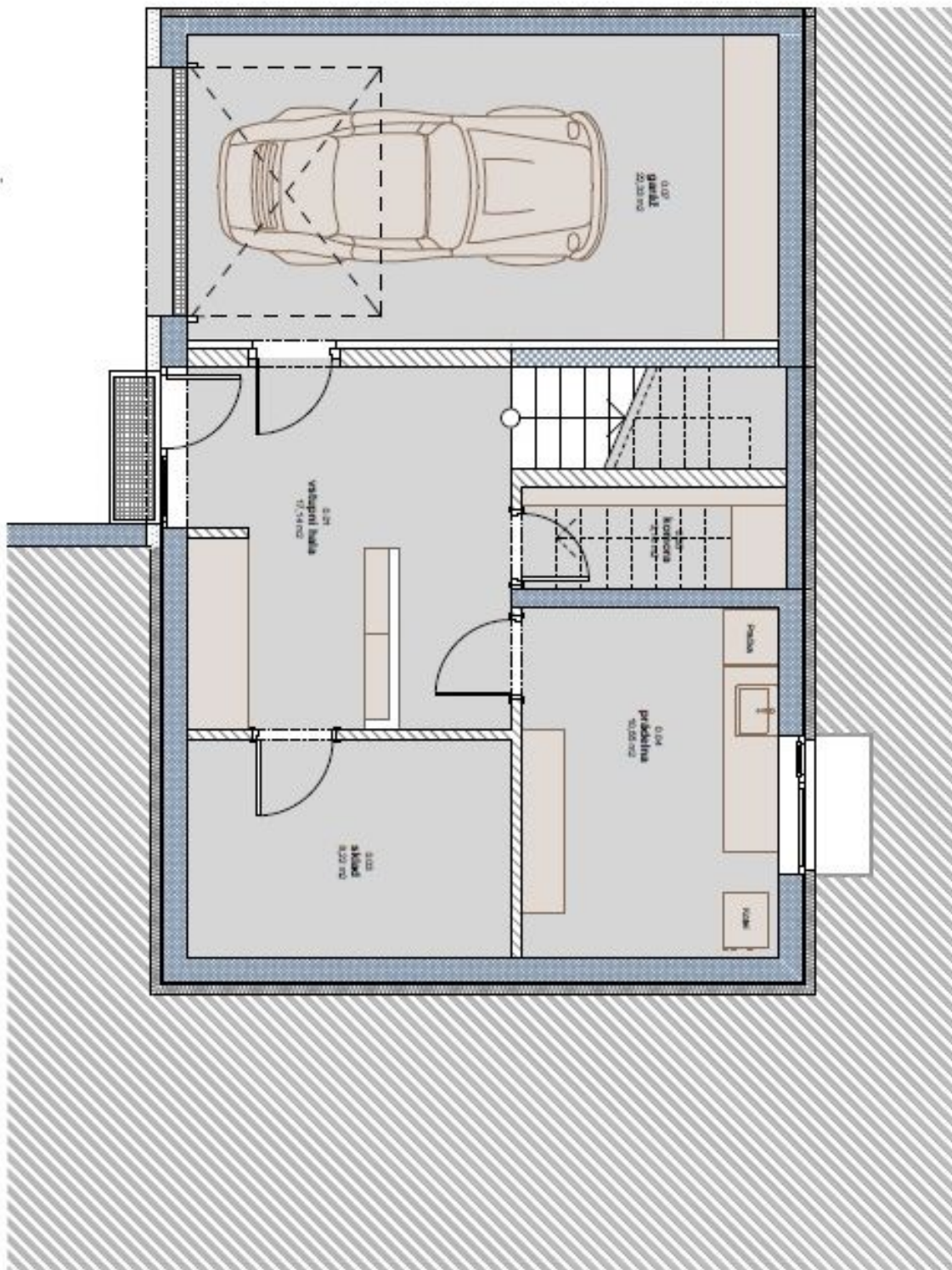




Rodinný dům 4+kk

224 m², Praha 5, Slivenec, K rozvodně

Prodáno

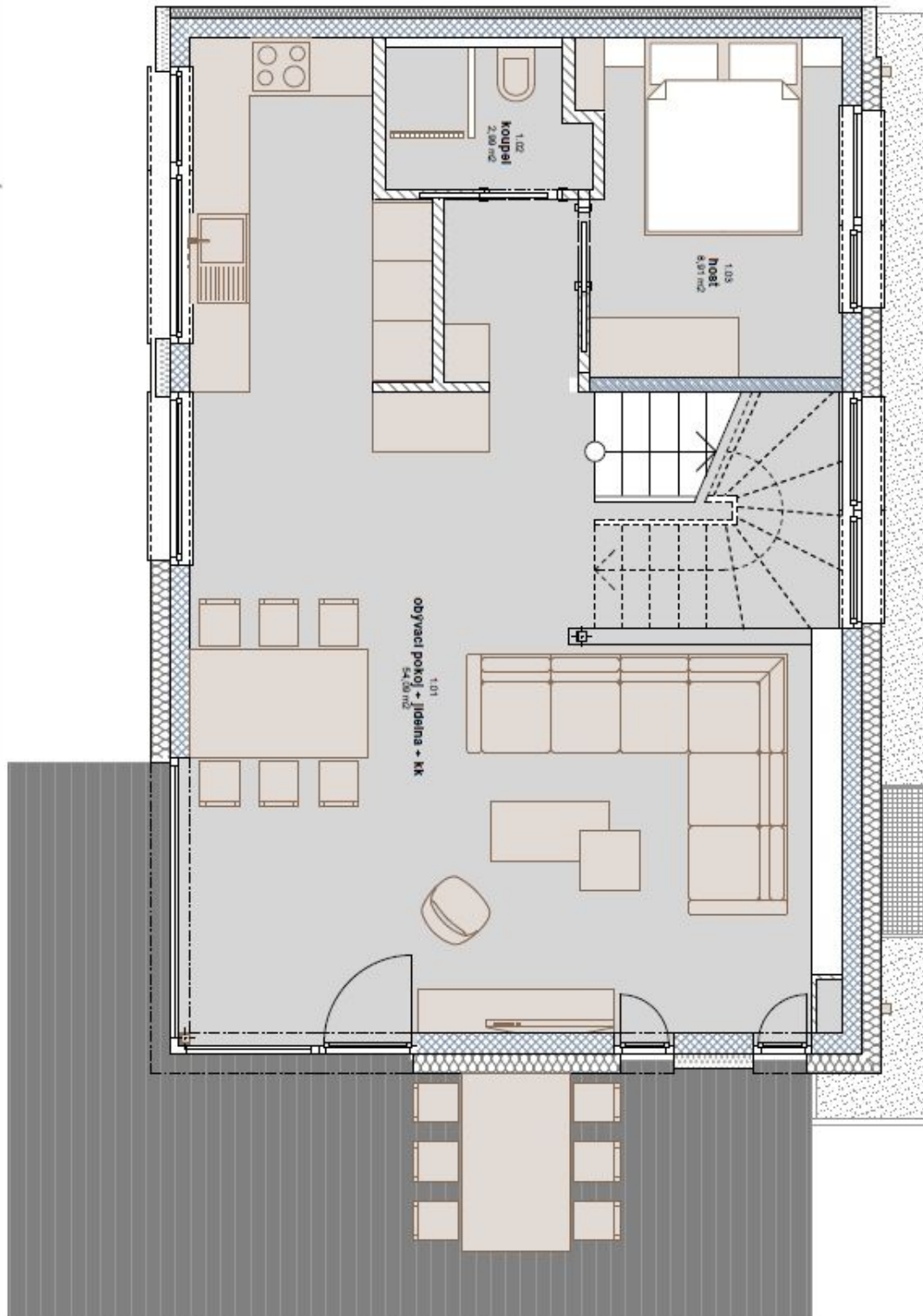




Rodinný dům 4+kk

224 m², Praha 5, Slivenec, K rozvodně

Prodáno





Rodinný dům 4+kk

224 m², Praha 5, Slivenec, K rozvodně

Prodáno

