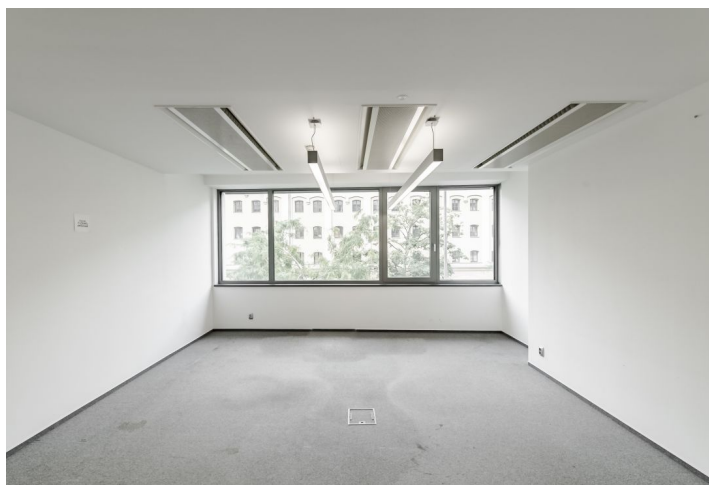




# Administrativní budova

454 m<sup>2</sup>, Praha 8, Karlín, Šaldova

16.77 € / m<sup>2</sup> | 424 Kč / m<sup>2</sup>

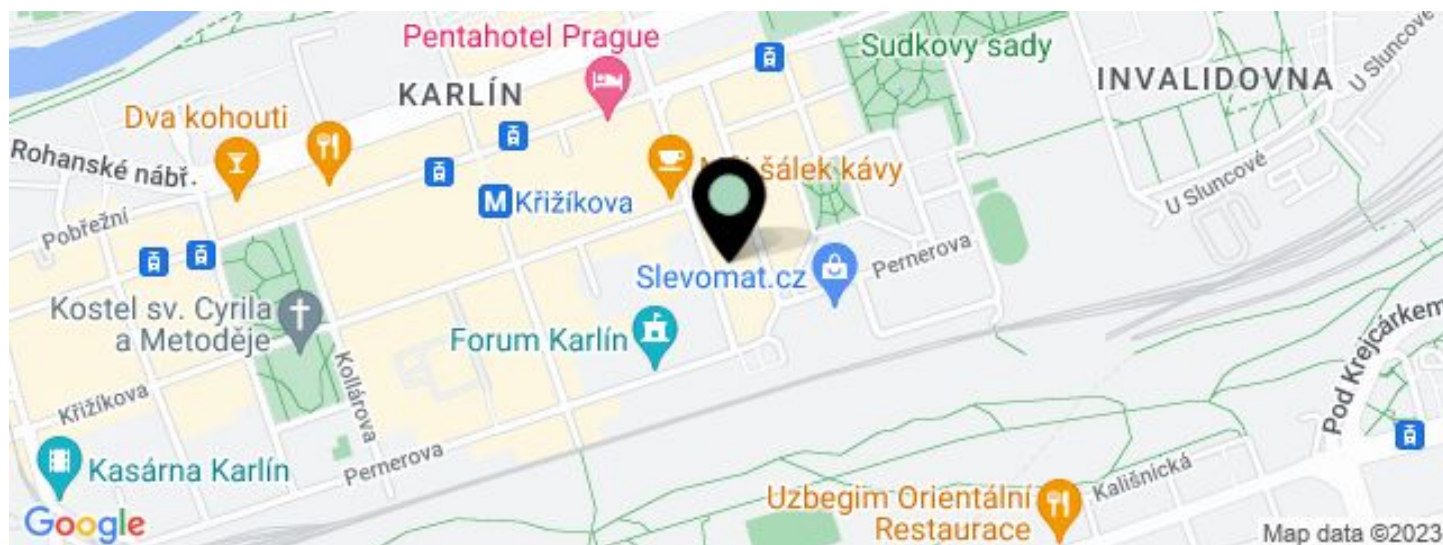




## Administrativní budova

16.77 € / m<sup>2</sup> | 424 Kč / m<sup>2</sup>

454 m<sup>2</sup>, Praha 8, Karlín, Šaldova



JEDNOTKA	PLOCHA K DISPOZICI	SLUŽBY	PARKOVÁNÍ	MĚSÍČNÍ NÁJEMNÉ
Kanceláře, 1. patro	454 m <sup>2</sup>	132 Kč za m <sup>2</sup> / měsíčně	Ano	16.77 € / m <sup>2</sup>



## Administrativní budova

454 m<sup>2</sup>, Praha 8, Karlín, Šaldova

16.77 € / m<sup>2</sup> | 424 Kč / m<sup>2</sup>

Poplatky za služby	132 Kč za m <sup>2</sup> / měsíčně
Celková velikost budovy	2 017 m <sup>2</sup>
Vlastní spotřeba nájemce	—
Parkování	Ano
Poplatky za parkování	—
Poměr parkovacích míst	—
Certifikace	—
PENB	C
Referenční číslo	21416

Kancelářské prostory k pronájmu v původně funkcionalistické stavby postavené ve 40. letech 20. století, která byla kompletně zrekonstruovaná a doplněná o moderní přístavbu s klidnou zahradou ve vnitrobloku v lokalitě Prahy 8 - Karlína.

### Lokalita:

Budova se nachází ve „staré“ části Karlína a je dobře dostupná autem i městskou hromadnou dopravou – stanice metra Křížíkova (trasa B), tramvajové a autobusové zastávky jsou vzdálené cca 5 minut chůze. Snadné spojení s centrem města a na dálnici D8.

### Vybavení a služby:

Otevíratelná okna  
Vytápění, vzduchotechnika  
Vlastní sociální zázemí  
Kontrolovaný vstup do společných prostor – čipy  
Ostraha 24/7  
EPS, CCTV  
Vstup na čipy  
Podzemní garáže

Nájemné a poplatky jsou uvedeny bez DPH. Nájemce neplatí provizi.





# Administrativní budova

454 m<sup>2</sup>, Praha 8, Karlín, Šaldova

16.77 € / m<sup>2</sup> | 424 Kč / m<sup>2</sup>

