



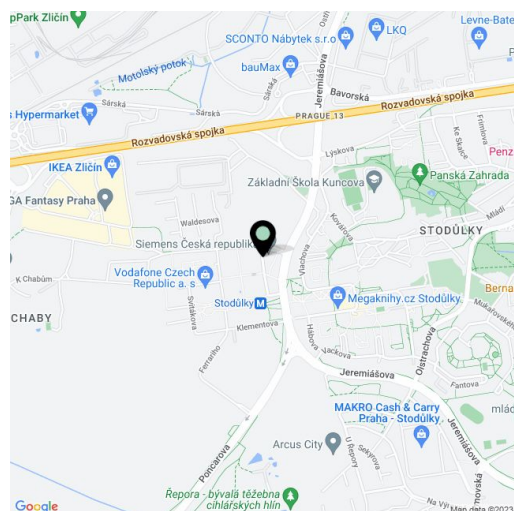


Obchodní prostory

Praha 5, Stodůlky, Siemensova

18.00 - 19.00 € / m² | 454 - 480 Kč / m²

Poplatky za služby	140 Kč za m ² / měsíčně
Plocha k dispozici	479 m ²
Parkování	Ano
PENB	B
Referenční číslo	21409



Obchodní prostory k pronájmu v přízemí administrativní budovy Patria West Offices (budova City West B1), která se nachází v příjemné lokalitě západní části Prahy.

Prostory jsou rozděleny na tři části – prodejnu, zázemí a sociální prostory. Jsou tepelně i zvukově izolované, vybavené dlažbovou podlahou a moderními technologiemi. Disponují centrálním systémem výměny vzduchu (VZT) s regulovaným chlazením a vytápěním, řízeným systémem MaR. Současné osvětlení zajišťují reflektorová svítidla zabudovaná v podhledu, rozdělená do 24 okruhů, s nouzovým a únikovým osvětlením.

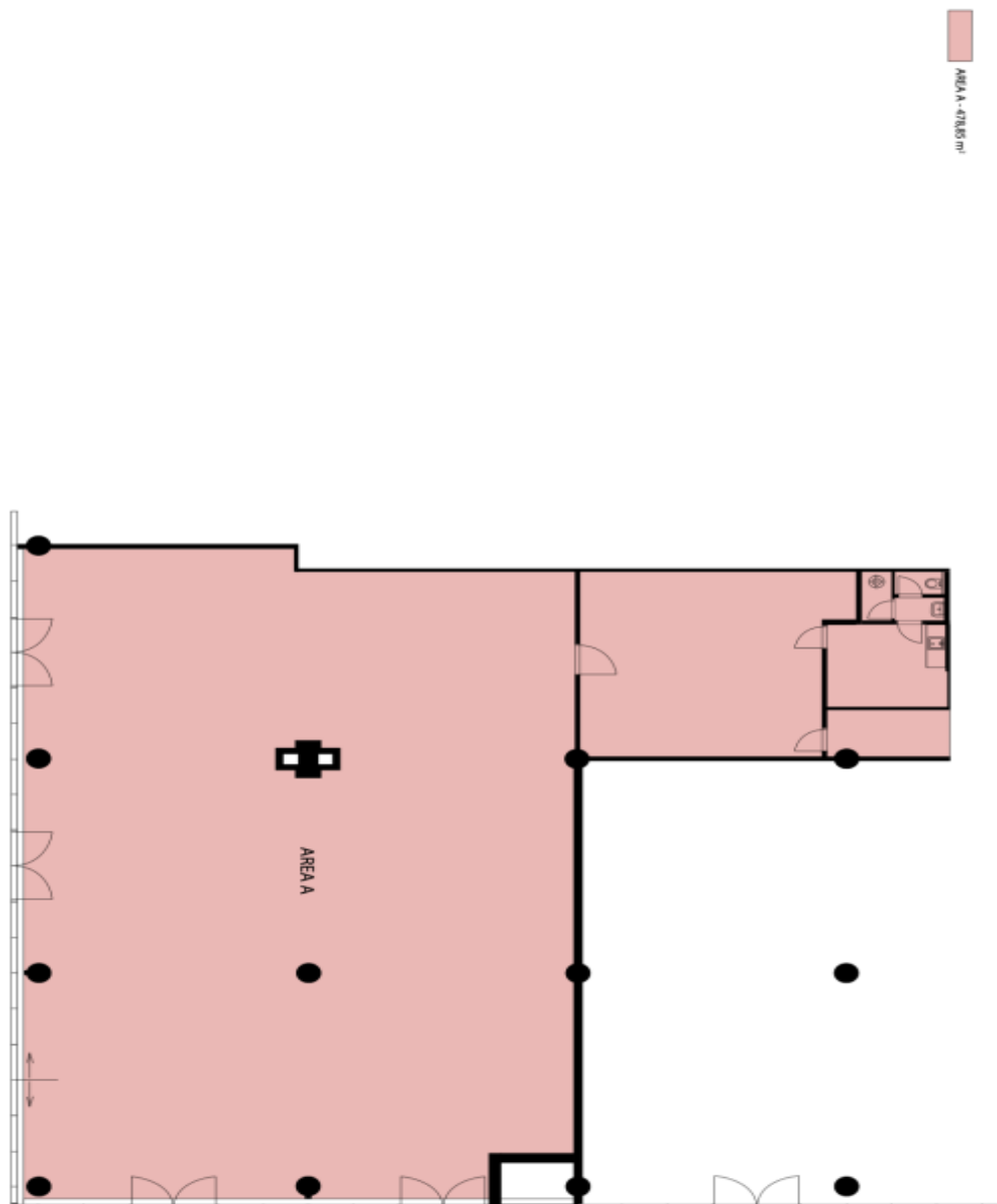
Prostory jsou zabezpečeny čidly EPS a EZS, kamerovým systémem a rozvody SHZ. Studená voda je přiváděna z městského vodovodu, teplá voda je připravována přímo na místě a odpady jsou napojeny na centrální systém budovy. Veškerá média jsou monitorována podružnými měřidly, včetně elektroměrů, vodoměrů a kalorimetrů.

Lokalita:

Výborná dostupnost automobilem i městskou hromadnou dopravou – přímo u stanice metra Stodůlky (trasa B), která zajišťuje rychlou dostupnost do centra města (cca 20 min.). Budova nabízí rovněž vynikající napojení na dálnici D5, Pražský okruh a hlavní silniční tahy spojující komplex s centrem města a s mezinárodním letištěm Václava Havla Praha. Přímo v areálu se nachází množství restaurací, bister, kaváren a venkovní posilovna, kousek je také rozsáhlý Centrální park, v docházkové vzdálenosti pak dvojice nákupních center: Metropole Zličín a Homepark Zličín.

K dispozici od 1. října 2025.

Nájemné a poplatky jsou uvedeny bez DPH. Nájemce neplatí provizi.



PATRIA
WEST OFFICES

1. NADZEMNÍ PODLAŽÍ