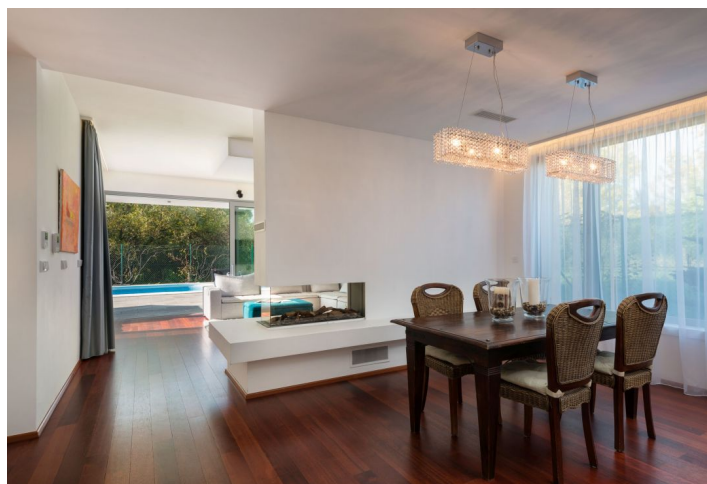




## Rodinný dům 7+1

608 m<sup>2</sup>, Praha-východ, Zdiby, K Boleslavce

Prodáno





# Rodinný dům 7+1

608 m<sup>2</sup>, Praha-východ, Zdiby, K Boleslavce

Prodáno

Užitná plocha	608 m <sup>2</sup>
Pozemek	803 m <sup>2</sup>
Zastavěná plocha	256 m <sup>2</sup>
Zahrada	547 m <sup>2</sup>
Podlahová plocha	528 m <sup>2</sup>
Balkón	30 m <sup>2</sup>
Terasa	50 m <sup>2</sup>
Parkování	Garáž pro 3 vozy
Garáž	Ano
Sklep	Ano
PENB	C
Referenční číslo	21394

**Novostavba špičkově vybavené, funkcionalisticky laděné vily se 4 koupelnami, 2 krby a venkovním bazénem je součástí zelené vilové čtvrti v okrajové části Zdib, 10 minut jízdy autem od stanice metra Kobylisy. Dominantou domu je impozantní vstupní hala s 8 metrů vysokým proskleným stropem.**

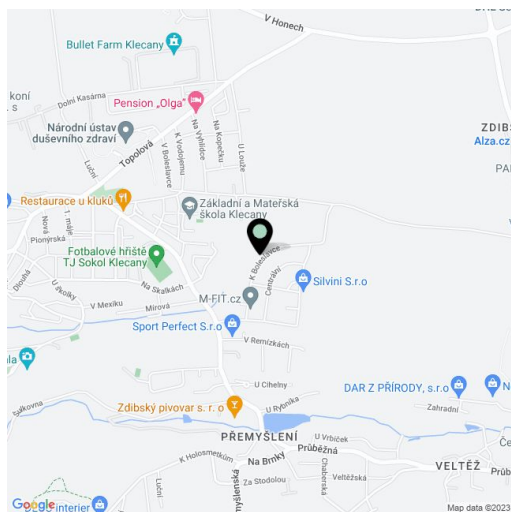
Přízemí domu nabízí obývací pokoj s velkoplošnými posuvnými okny průchozími na zahradu, k bazénu a dětskému koutku, opticky oddělený **oboustranným krbem** od jídelny. Hned vedle je umístěna oddělená kancelář s šatnou a samostatnou toaletou. Velká moderní kuchyně, která pohodlně pojme až 14 hostů, je vybavená kvalitními spotřebiči Siemens a Miele, designovým osvětlením a barem. Je z ní rovněž vstup na terasu s venkovním grilem a letní kuchyní, do spíže a na samostatnou toaletu.

V 1. patře se nachází prostorná hlavní ložnice s vestavěnou designovou postelí, krbem, en-suite koupelnou a 23 m<sup>2</sup> šatnou. Dvě dětské ložnice jsou propojené společnou koupelnou, naproti nim je pak další pokoj. Jedno křídlo budovy je vyhrazeno pro hosty - nabízí ložnici s vlastní koupelnou, obývací pokoj s kuchyňským koutem a privátní vstup.

Ke špičkovému vybavení vily patří **klimatizace**, italská dlažba, podlahy ze dřeva merbau a koberce, **velkoformátová hliníková okna s izolačními trojskly** a elektricky ovládanými žaluziemi, designové LED osvětlení, podlahové vytápění plynovým kotlem, interiérové dveře na míru a bezpečnostní vstupní dveře, EZS, vyhřívaný vjezd a chodník před hlavním vstupem. K domu patří garáž a zahradní sklep, na pozemku je též 40 m hluboká studna připojená k zavlažovacímu systému.

Klidná rezidenční lokalita v rychlém dosahu kompletních služeb a s dobrým spojením do Prahy. Dům se nachází 3 minuty chůze od zastávky autobusu PID, školky, školy, obchody a restaurace jsou vzdáleny do 5 minut jízdy autem.

Interiér 528 m<sup>2</sup>, zastavěná plocha 256 m<sup>2</sup>, zahrada 547 m<sup>2</sup>, pozemek 803 m<sup>2</sup>.

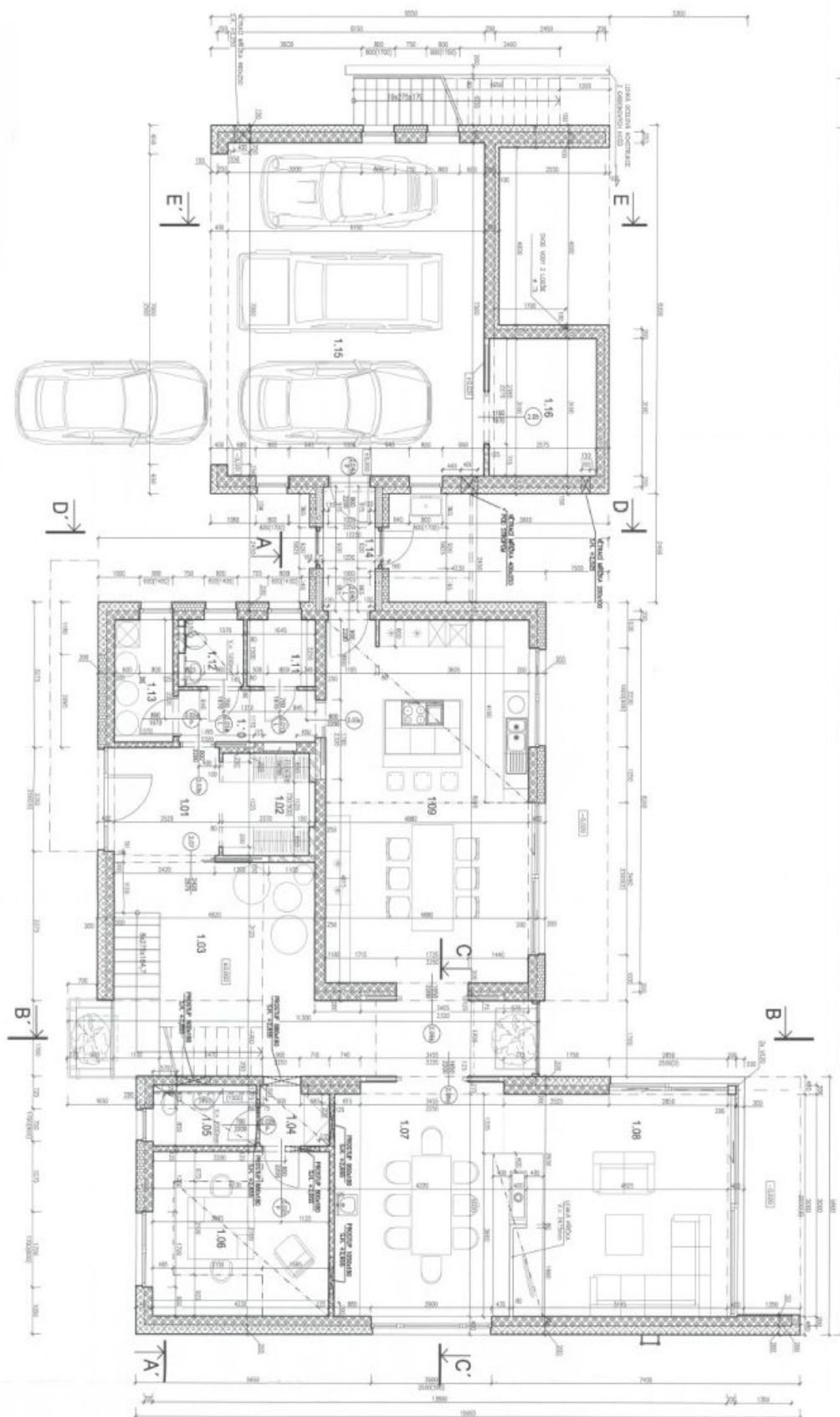




# Rodinný dům 7+1

608 m<sup>2</sup>, Praha-východ, Zdiby, K Boleslavce

Prodáno

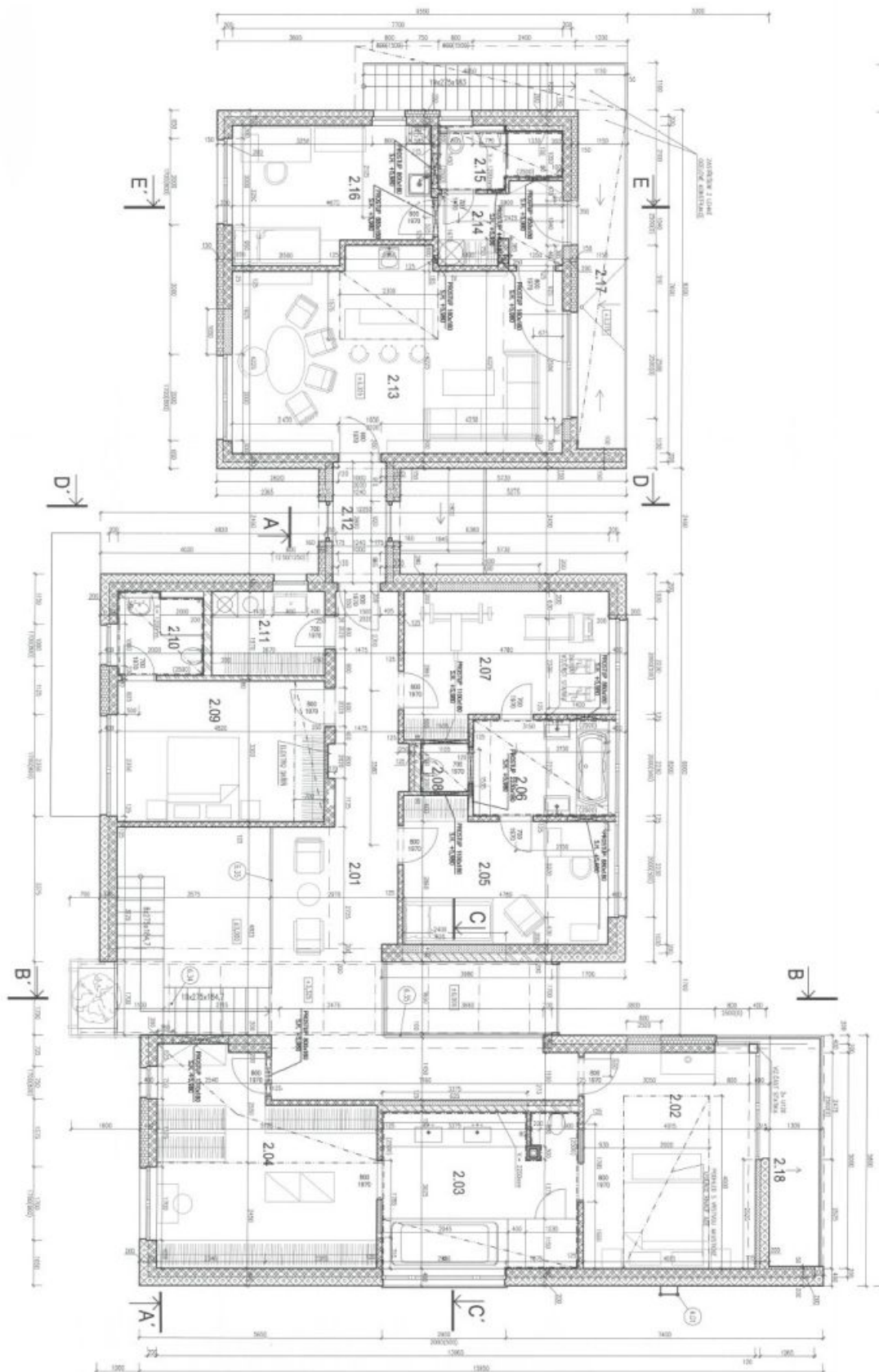




# Rodinný dům 7+1

608 m<sup>2</sup>, Praha-východ, Zdiby, K Boleslavce

Prodáno

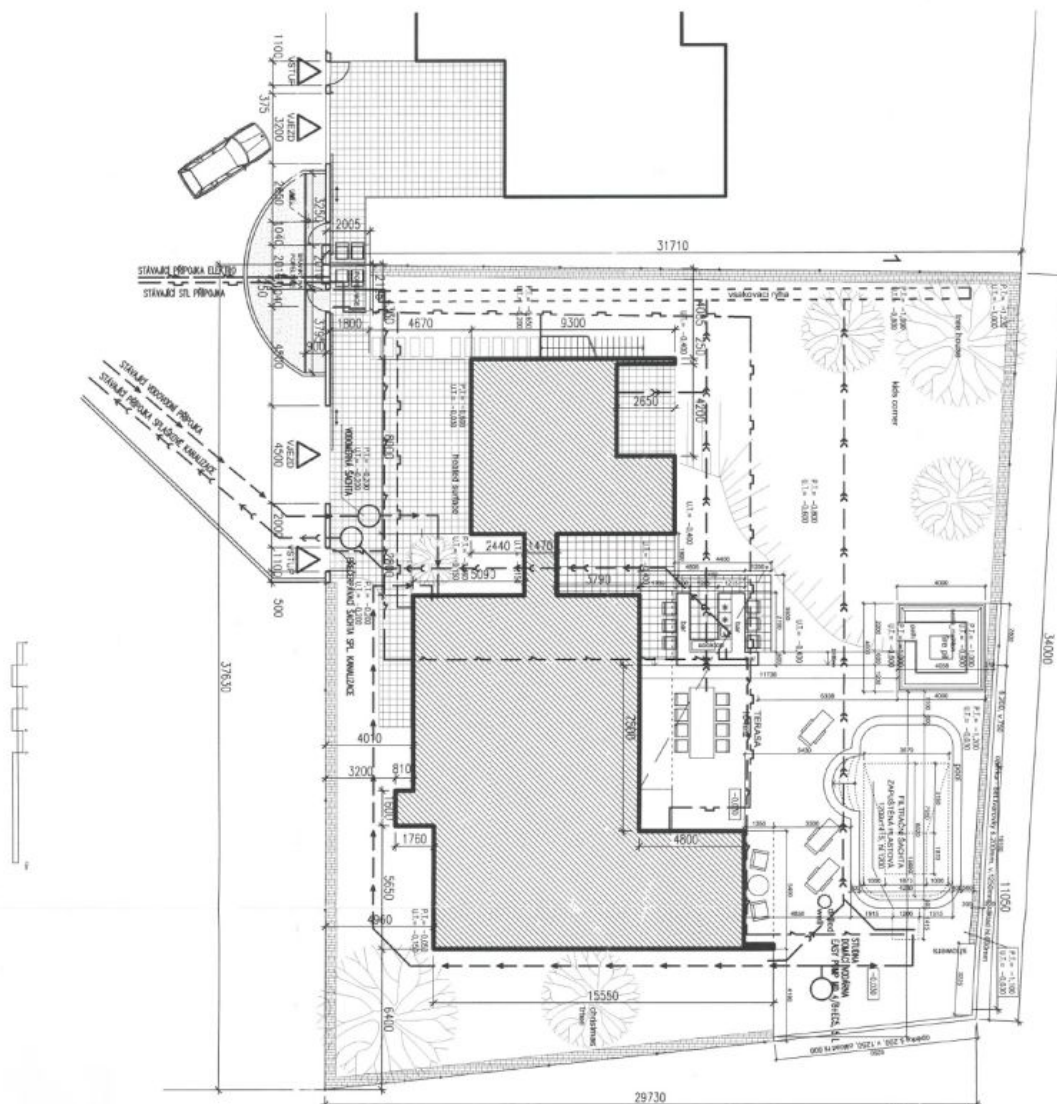




# Rodinný dům 7+1

608 m<sup>2</sup>, Praha-východ, Zdiby, K Boleslavce

Prodáno



PT = PŮVODNÍ TERÉN  
UT = UPRAVENÝ TERÉN

- — — přípojka vody
- — — splašková kanalizace
- — — přípojka plynu
- — — přípojka elektro

celková plocha pozemku 1059m<sup>2</sup>  
zastavěná plocha 264m<sup>2</sup>  
procento zastavění: 24,9%  
maximální výška objektu 7,8m od UT