



Plocha k dispozici	892 m ²
Vlastní spotřeba nájemce	—
Parkování	—
Poplatky za parkování	—
Poměr parkovacích míst	—
Certifikace	—
PENB	G
Referenční číslo	21393

Nabízíme k **prodeji moderní nebytovou jednotku** ve stavu **shell & core** o velikosti **892 m²** v dokončeném a zkolaudovaném projektu v Praze 7 - Holešovicích. Moderní kancelářský prostor s plně prosklenou fasádou je umístěn do zahrady ve vnitrobloku.

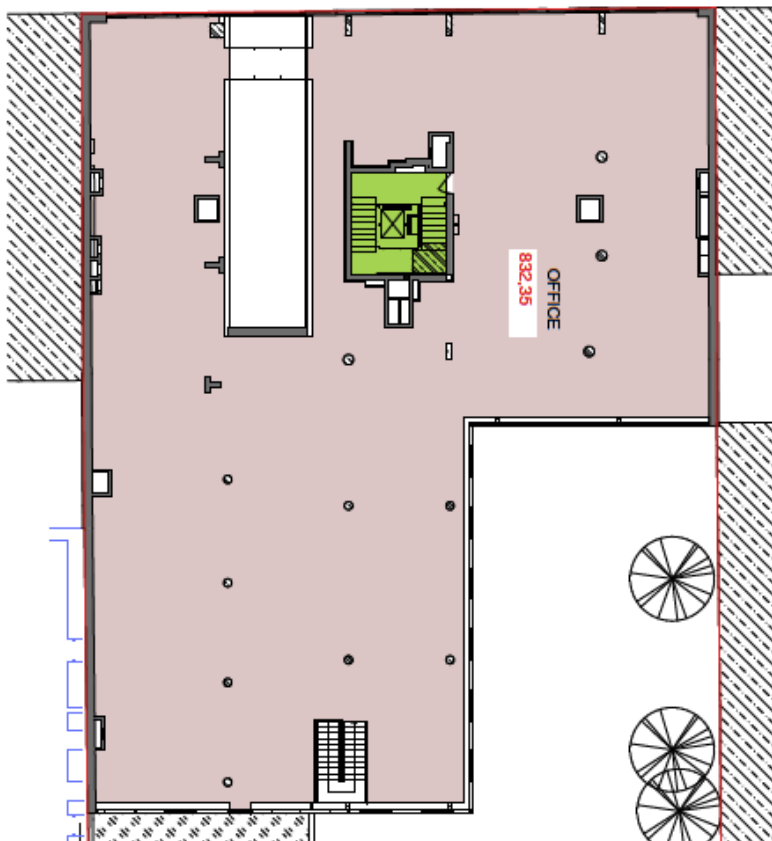
Prostor pro recepci a hlavní vchod do jednotky je situován v pasáži vchodu do objektu (plocha 59,30 m²) a do 1. patra (celková plocha 832,35 m²), prostory jsou mezi sebou propojeny schodištěm. Možná je **koupě až 15 parkovacích stání** v podzemní garáži, jedno parkovací stání za příplatek 350 000 Kč včetně DPH.

LOKALITA

Perspektivní kancelářská **lokalita s jedinečnou atmosférou** často srovnávanou s **londýnskými Docklands**. **Výborná dopravní dostupnost** – tramvajová zastávka přímo před budovou, metro C a B v dosahu dvou zastávek tramvají. V blízkém okolí sídlí známé **nadnárodní společnosti**, jako jsou Pharma Swiss, Saatchi and Saatchi, Konika Minolta nebo Ogilvy Group, a je to též destinace značkových a designových prodejen (Alza, Concepti). **Výborná občanská vybavenost** okolí – včetně kopírovacích služeb a možností stravování pro zaměstnance, ve velmi dobré dostupnosti je **úřad městské části Praha 7 a finanční úřad, pošta** v areálu Holešovické tržnice 5 min. chůze od budovy. Podzemní parking je přímo v budově.

Projekt je situován do bloku domů v Praze 7 - Holešovicích. V bezprostřední blízkosti se nachází tramvajové zastávky linek 1, 12, 14, 24, 25 s přímým spojením ke stanicím metra Vltavská a Nádraží Holešovice (trasa C), nebo na Palmovku (trasa B). Dopravní tepna v Argentinské zajišťuje rychlou dostupnost centra města i autem. Holešovice se také etablovaly jako oblíbená **destinace moderního designu (DOX), kultury (La Fabrika) a společenského života**. Ač tak blízko centru města, tato lokalita má řadu míst pro sport a relaxaci – známá Stromovka, golfový club Golf Yacht, park a cyklostezky okolo řeky.

Architektonické řešení projektu pochází z dílny Petr Franta Architekti & Asoc, ve vnitrobloku je umístěna zahrada s vodním prvkem a předzahrádkami přízemních bytů.



_PATRO 1



_PATRO 0



STAV K
Uvedené m2 zahr.
Created by Paint X
25.1.2013