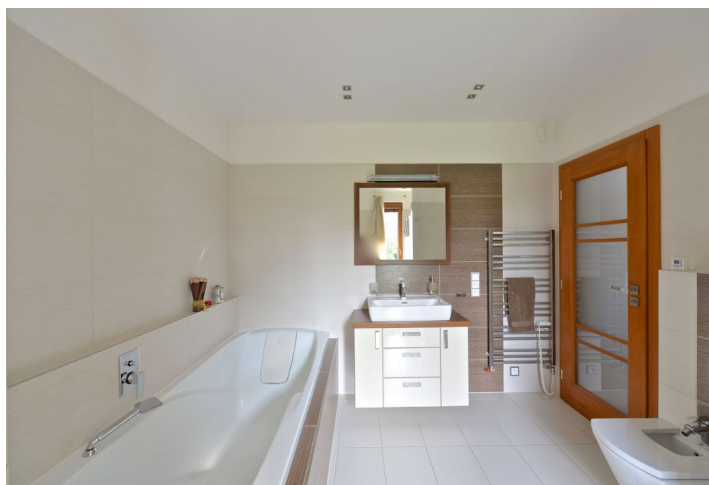




Rodinný dům 5+kk

220 m², Praha 10, Křeslice, Ke Kovárně

Pronajato





Rodinný dům 5+kk

220 m², Praha 10, Křeslice, Ke Kovárně

Pronajato

Pozemek	840 m ²
Zastavěná plocha	160 m ²
Parkování	Garáž a parkování na pozemku.
Garáž	Ano
Sklep	-
PENB	G
Referenční číslo	21381
K dispozici od	Ihned

Samostatně stojící zařízený rodinný dům se 4 ložnicemi, 2 koupelnami a upravenou zahradou v klidné rezidenční oblasti v obci Křeslice. Lokalita se spoustou zeleně, v rychlé dostupnosti do Aquaparku a obchodní zóny Čestlice a do Průhonického zámku a parku. V blízkosti domu se nachází dětské hřiště.

Přízemí: obývací pokoj s plně vybavenou kuchyní a vstupy na terasu a zahradu, 2 ložnice, plně vybavená koupelna, šatna, spíž, komora se vstupem na zahradu, toaleta pro hosty (s bidetovou sprškou), vstupní hala. 1. patro: 2 podkrovní ložnice, koupelna se sprchovým koutem a toaletou.

Krb, dřevěné a laminátové podlahy, dlažba, podlahové vytápění v přízemí domu, vestavěné skříně ve všech ložnicích, francouzská okna, plynový kotel, pračka, sušička, myčka, TV, alarm, kamerový systém, houpačky a trampolína na zahradě. Garáž a zastřešené stání na pozemku. Zálohy na poplatky cca 6000 Kč měsíčně.

