



Byt 3+kk

89 m², Praha 1, Nové Město, Příčná

Prodáno





Byt 3+kk

89 m², Praha 1, Nové Město, Příčná

Prodáno

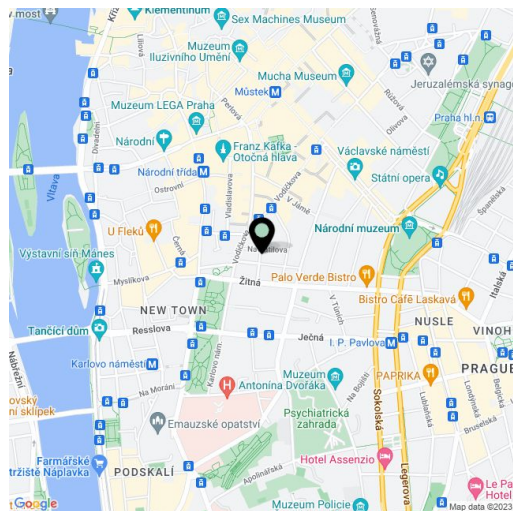
| | |
|-------------------|--|
| Celková plocha | 124 m ² |
| Podlahová plocha* | 89 m ² |
| Terasa | 35 m ² |
| Parkování | 1 stání v podzemní garáži za příplatek |
| Garáž | Ano |
| Sklep | - |
| PENB | G |
| Referenční číslo | 21376 |

Nový byt 3+kk se 2 terasami v 6. nadzemním podlaží funkcionalistického činžovního domu po kompletní rekonstrukci, s 11 garážovými stáními a sklepy. To vše přímo v centru Prahy v tiché ulici mezi stanicemi metra Můstek a Karlovo náměstí. Kvalitní a citlivá renovace budovy s důrazem na detail a zachování původních prvků, nadstandardní materiály a zajištění služby recepcce. Projekt nabízí celkem 19 bytů různých velikostí a dispozic.

Interiér bytu je tvořen západně orientovaným obývacím pokojem s kuchyní, 2 ložnicemi (jedna z nich s en-suite šatnou), koupelnou, samostatnou toaletou a předsíní. Všechny pokoje mají přístup na terasu. Byt je nabízen ve stavu **shell & core**, tj. před dokončením finálních povrchů, jako jsou podlahy, obklady či kuchyně, a poskytuje tak novému majiteli možnost úprav dle vlastních potřeb a vkusu.

Dům se nachází nedaleko Novoměstské radnice, 3 minuty chůze od stanice metra a zastávek tramvají na Karlově náměstí a 7 minut od metra Můstek na Václavském náměstí. Lokalita nabízí kompletní občanskou vybavenost a dostatek kulturního, společenského i sportovního vyžití.

Interiér 89,23 m², terasy 35,22 m².



* Výměra jednotky dle občanského zákoníku.

Plocha je tvořena součtem celé plochy jednotky a ohraničená obvodovými zdmi.



Byt 3+kk

89 m², Praha 1, Nové Město, Příkladná

Prodáno

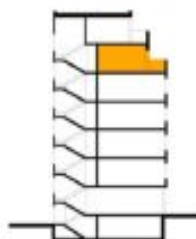
VITRAGE HOUSE

BYT 6.17 3+KK



LEGENDA MÍSTNOSTÍ

| | | |
|--------------------|-------------------|-----------------------|
| 01 | CHODBA | 12,80 m ² |
| 02 | OBÝVACÍ POKOJ, KK | 31,25 m ² |
| 03 | SPÍŽ | 1,29 m ² |
| 04 | LOŽNICE | 16,56 m ² |
| 05 | LOŽNICE | 15,57 m ² |
| 06 | ŠATNA | 3,25 m ² |
| 07 | KOUPELNA | 8,38 m ² |
| 08 | WC | 4,33 m ² |
| 09 | TERASA | 11,14 m ² |
| 10 | TERASA | 25,78 m ² |
| UŽITNÁ PLOCHA BYTU | | 130,35 m ² |





Byt 3+kk

89 m², Praha 1, Nové Město, Příkladná

Prodáno

GNP - BYT 6.17

