



Administrativní budova

Praha 5, Stodůlky, Kovářova

Pronajato





Administrativní budova

Praha 5, Stodůlky, Kovářova

Pronajato

Poplatky za služby	49 Kč za m ² / měsíčně
Celková velikost budovy	232 m ²
Vlastní spotřeba nájemce	—
Parkování	-
Poplatky za parkování	—
Poměr parkovacích míst	—
Certifikace	—
PENB	G
Referenční číslo	21375

Kompletně zrekonstruovaný multifunkční objekt s kancelářskými a skladovými prostory k pronájmu na Praze 5, v klidné lokalitě starých Stodůlek. Bezproblémové parkování před domem či v okolí domu.

Lokalita:

Výborná dopravní dostupnost městskou hromadnou dopravou i automobilem – cca 5 minut chůze od stanice metra Stodůlky (trasa B) a autobusových zastávek Lýskova, Vackova a Sídliště Stodůlky. Rychlé napojení na dálnici D5, Pražský okruh a hlavní silniční tahy spojující komplex s centrem města a s mezinárodním letištěm Václava Havla Praha.

Vybavení a služby:

Kuchyňka
Toalety
Osvětlení
Přístup do budovy 24 / 7
Bojler a průtokový ohřívač
Dlažba, koberce nebo litá podlaha

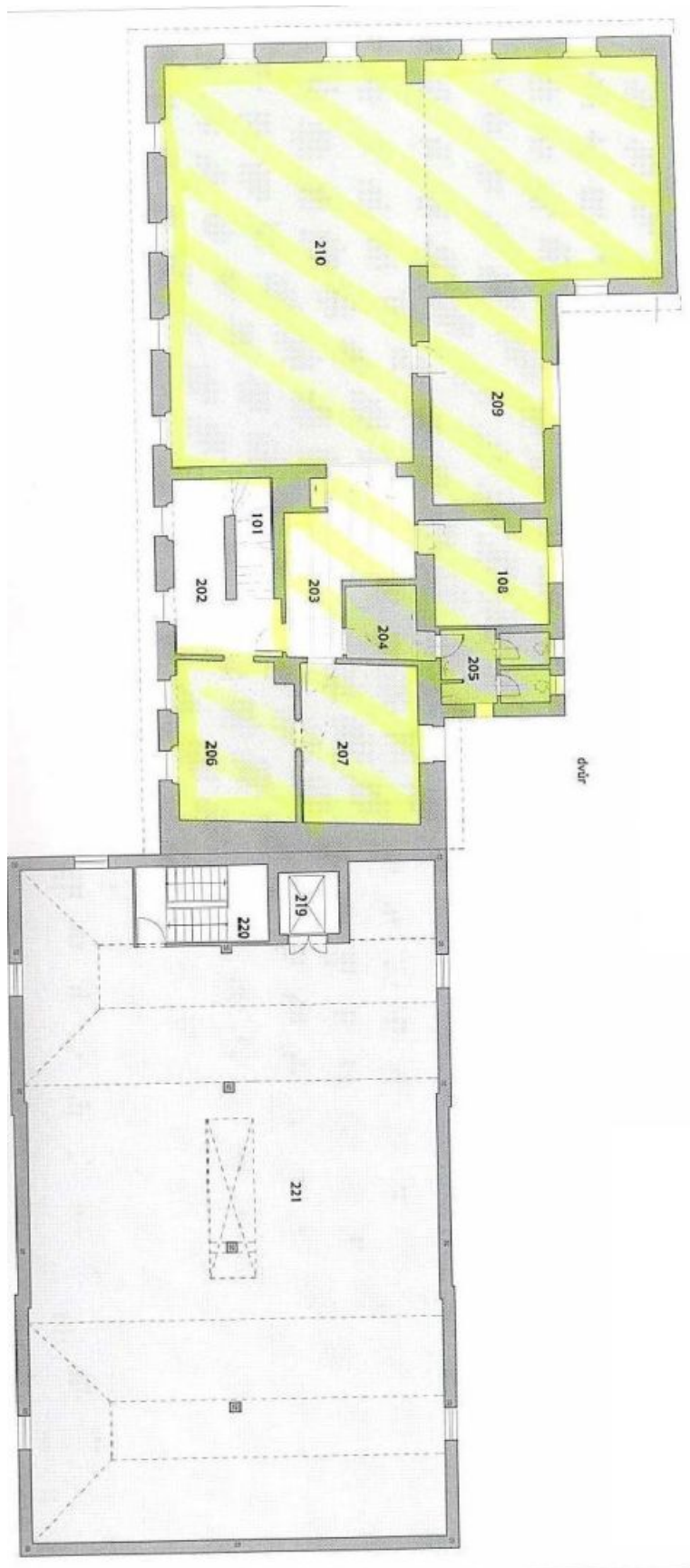
Nájemné a poplatky jsou uvedeny bez DPH. Nájemce neplatí provizi.



Administrativní budova

Praha 5, Stodůlky, Kovářova

Pronajato





Administrativní budova

Praha 5, Stodůlky, Kovářova

Pronajato

