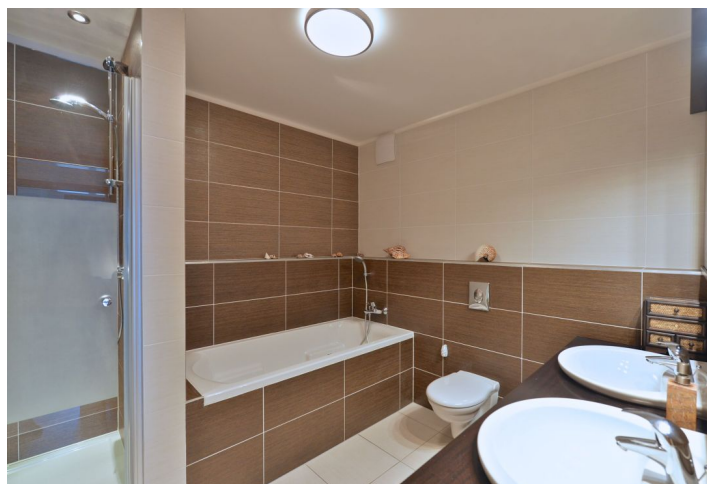




## Byt 3+kk

92 m<sup>2</sup>, Praha 9, Hrdlořezy, Nad Smetankou

Pronajato





## Byt 3+kk

92 m<sup>2</sup>, Praha 9, Hrdlořezy, Nad Smetankou

## Pronajato

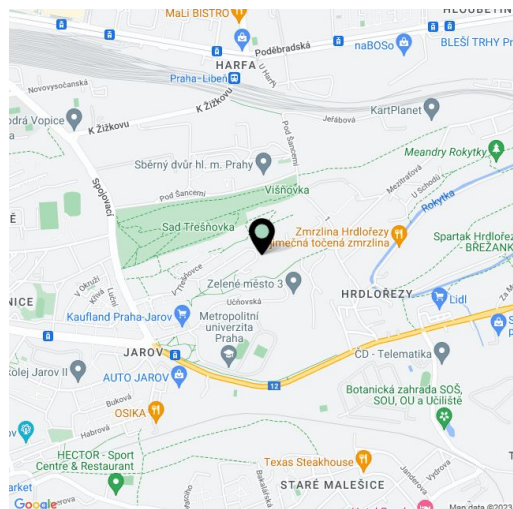
|                   |                     |
|-------------------|---------------------|
| Celková plocha    | 106 m <sup>2</sup>  |
| Podlahová plocha* | 92 m <sup>2</sup>   |
| Balkón            | 14 m <sup>2</sup>   |
| Parkování         | Parkování v garáži. |
| Garáž             | Ano                 |
| Sklep             | Ano                 |
| PENB              | G                   |
| Referenční číslo  | 21330               |
| K dispozici od    | Ihned               |

**Kompletně zařízený světlý byt s terasou a balkonem (14 m<sup>2</sup>), situovaný ve 4. patře moderního rezidenčního projektu Zelené město s podzemním parkováním a dětským hřištěm. Klidná lokalita na pomezí Hrdlořez a Žižkova, s dobrou občanskou vybaveností a tramvajovými a autobusovými spoji do centra a k metru - nejbližší stanice metra Palmovka.**

Interiér bytu tvoří 2 ložnice se vstupem na balkon, obývací pokoj s plně vybaveným kuchyňským koutem a vstupem na terasu, koupelna (vana, sprchový kout, toaleta), prádelní komora, toaleta pro hosty a vstupní hala s vestavěnými skříněmi.

Výhledy do zeleně, lamino a dlažba, bezpečnostní vstupní dveře, francouzská okna, žaluzie, pračka, myčka, kávovar, bidetová sprška na toaletě, TV, domácí vrátný, výtah, sklep 2,5 m<sup>2</sup>. V ceně je zahrnuto jedno garážové stání. Poplatky za společné služby a zálohy na spotřebu energií 3000 Kč měsíčně. Elektřina se hradí zvlášť (přepis na nájemce). K dispozici od října 2017.

Byt 92 m<sup>2</sup>, terasa a balkon 14 m<sup>2</sup>.



\* Výměra jednotky dle občanského zákoníku.

Plocha je tvořena součtem celé plochy jednotky a ohraničená obvodovými zdmi.