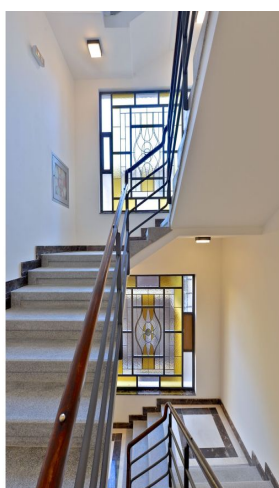




Byt 2+kk

62 m², Praha 1, Nové Město, Příčná

Prodáno



**Byt 2+kk**62 m², Praha 1, Nové Město, Příčná**Prodáno**

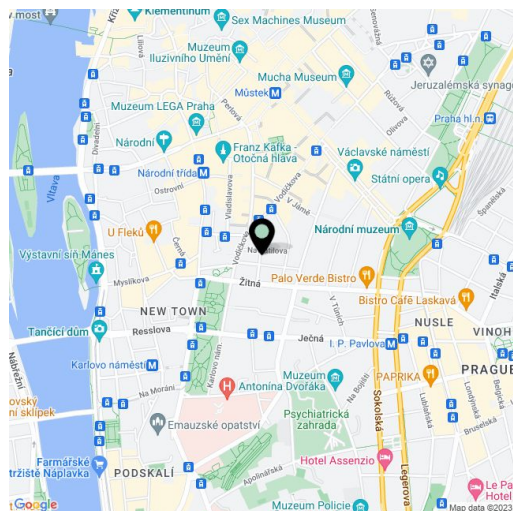
Celková plocha	62 m ²
Parkování	605 000
Garáž	Ano
Sklep	-
PENB	G
Referenční číslo	21327

Nový byt 2+kk v 5. nadzemním podlaží funkcionalistického činžovního domu po kompletní rekonstrukci, s 11 garážovými stáními a sklepy. To vše přímo v centru Prahy v tiché ulici mezi stanicemi metra Můstek a Karlovo náměstí. Kvalitní a citlivá renovace budovy s důrazem na detail a zachování původních prvků, nadstandardní materiály a zajištění služby recepce. Projekt nabízí celkem 19 bytů různých velikostí a dispozic.

Interiér bytu je tvořen **západně orientovaným obývacím pokojem** s kuchyní, ložnicí, koupelnou a předsíní. Byt je zrenovován do **vysokého standardu**, který bude zahrnovat materiály, jako je **italský mramor, dubové podlahy** nebo špičková sanitární technika.

Dům se nachází nedaleko Novoměstské radnice, 3 minuty chůze od stanice metra a zastávek tramvají na Karlově náměstí a 7 minut od metra Můstek na Václavském náměstí. Lokalita nabízí kompletní občanskou vybavenost a dostatek kulturního, společenského i sportovního vyžití.

Interiér 61,91 m².



* Výměra jednotky dle občanského zákoníku.

Plocha je tvořena součtem celé plochy jednotky a ohraničená obvodovými zdmi.

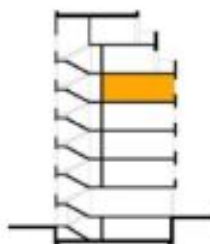
**Byt 2+kk**62 m², Praha 1, Nové Město, Příkladná**Prodáno****VITRAGE HOUSE**

BYT 5.15 2+KK



LEGENDA MÍSTNOSTÍ

01	CHODBA	6,10 m ²
02	OBÝVACÍ POKOJ, KK	32,55 m ²
03	LOŽNICE	17,85 m ²
04	KOUPELNA	7,30 m ²

UŽITNÁ PLOCHA BYTU 63,80 m²



Byt 2+kk

62 m², Praha 1, Nové Město, Příčná

Prodáno

SNP - BYT 5.15

