



## Byt 2+kk

78 m<sup>2</sup>, Praha 1, Nové Město, Příčná

Prodáno



**Byt 2+kk**78 m<sup>2</sup>, Praha 1, Nové Město, Příčná**Prodáno**

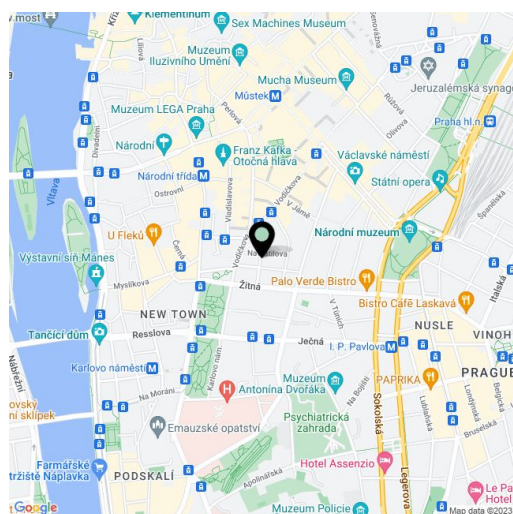
Celková plocha	78 m <sup>2</sup>
Parkování	500 000
Garáž	Ano
Sklep	-
PENB	G
Referenční číslo	21324

**Nový byt 2+kk ve 4. nadzemním podlaží funkcionalistického činžovního domu po kompletní rekonstrukci, s 11 garážovými stánky a sklepy. To vše přímo v centru Prahy v tiché ulici mezi stanicemi metra Můstek a Karlovo náměstí. Kvalitní a citlivá renovace budovy s důrazem na detail a zachování původních prvků, nadstandardní materiály a zajištění služby recepce. Projekt nabízí celkem 19 bytů různých velikostí a dispozic. Dokončení plánováno na konec roku 2015.**

Interiér bytu je tvořen **severozápadně orientovaným obývacím pokojem** s kuchyní, západně orientovanou ložnicí, koupelnou, technickou místností a předsíní. Byt je zrenovován do **vysokého standardu**, který bude zahrnovat materiály, jako je **italský mramor, dubové podlahy** nebo špičková sanitární technika.

Dům se nachází nedaleko Novoměstské radnice, 3 minuty chůze od stanice metra a zastávek tramvají na Karlově náměstí a 7 minut od metra Můstek na Václavském náměstí. Lokalita nabízí kompletní občanskou vybavenost a dostatek kulturního, společenského i sportovního vyžití.

Interiér 77,53 m<sup>2</sup>.



\* Výměra jednotky dle občanského zákoníku.

Plocha je tvořena součtem celé plochy jednotky a ohraničená obvodovými zdmi.



## Byt 2+kk

78 m<sup>2</sup>, Praha 1, Nové Město, Příčná

Prodáno

# VITRAGE HOUSE

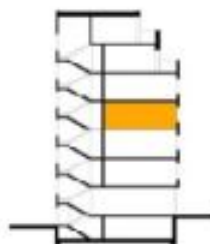
BYT 4.12 2+KK



### LEGENDA MÍSTNOSTÍ

01	HALA	14,18 m <sup>2</sup>
02	OBÝVAJÍ POKOJ, KK	46,53 m <sup>2</sup>
03	LŮŽNICE	12,51 m <sup>2</sup>
04	KOUPELNA	6,32 m <sup>2</sup>

UŽITNÁ PLOCHA BYTU 79,34 m<sup>2</sup>





## Byt 2+kk

78 m<sup>2</sup>, Praha 1, Nové Město, Příčná

Prodáno

4NP - BYT 4.12

