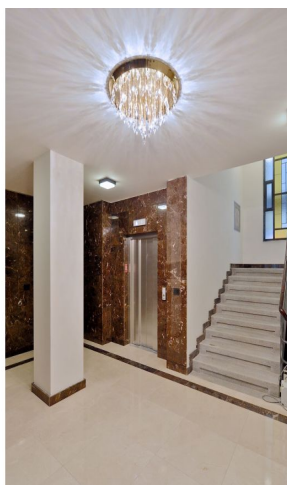
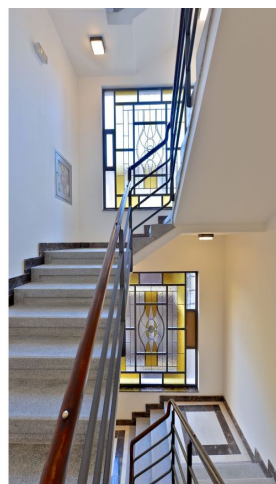




Byt 1+kk

39 m², Praha 1, Nové Město, Příčná

Cena na vyžádání



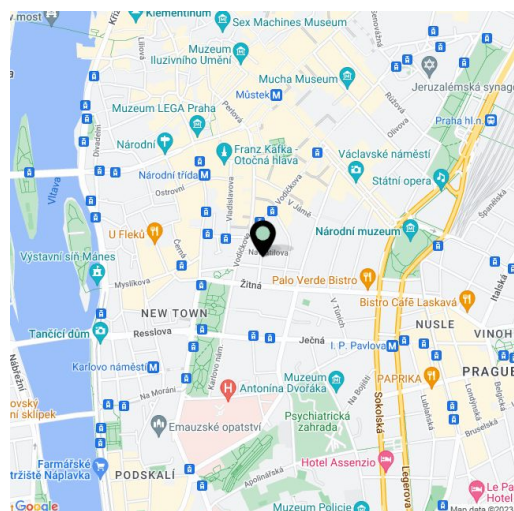


Byt 1+kk

39 m², Praha 1, Nové Město, Příčná

Cena na vyžádání

Celková plocha	39 m ²
Parkování	-
Sklep	-
PENB	G
Referenční číslo	21323



Nový byt 1+kk ve 4. nadzemním podlaží funkcionalistického činžovního domu po kompletní rekonstrukci, s 11 garážovými stáními a sklepy. To vše přímo v centru Prahy v tiché ulici mezi stanicemi metra Můstek a Karlovo náměstí. Kvalitní a citlivá renovace budovy s důrazem na detail a zachování původních prvků, nadstandardní materiály a zajištění služby recepce. Projekt nabízí celkem 19 bytů různých velikostí a dispozic. Dokončení plánováno na konec roku 2015.

Interiér bytu je tvořen západně orientovaným pokojem s kuchyní, koupelnou a předsíní s prostorem pro vestavěné skříně. Byt je zrenovován do vysokého standardu, který bude zahrnovat materiály, jako je italský mramor, dubové podlahy nebo špičková sanitární technika.

Dům se nachází nedaleko Novoměstské radnice, 3 minuty chůze od stanice metra a zastávek tramvají na Karlově náměstí a 7 minut od metra Můstek na Václavském náměstí. Lokalita nabízí kompletní občanskou vybavenost a dostatek kulturního, společenského i sportovního vyžití.

Interiér 38,82 m².

* Výměra jednotky dle občanského zákoníku.

Plocha je tvořena součtem celé plochy jednotky a ohraničená obvodovými zdmi.

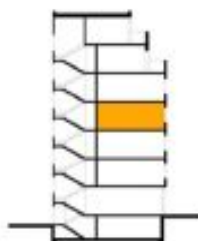
**Byt 1+kk**39 m², Praha 1, Nové Město, Příčná**Cena na vyžádání****VITRAGE HOUSE**

BYT 4.11 1+KK



LEGENDA MÍSTNOSTÍ

01	CHODBA	4,81 m ²
02	KOUPELNA	4,78 m ²
03	OBÝVACÍ POKOJ, KK	29,89 m ²

UŽITNÁ PLOCHA BYTU 39,48 m²



Byt 1+kk

39 m², Praha 1, Nové Město, Příčná

Cena na vyžádání

4NP - BYT 4.11

