



## Byt 2+kk

73 m<sup>2</sup>, Praha 1, Nové Město, Příčná

Prodáno





## Byt 2+kk

73 m<sup>2</sup>, Praha 1, Nové Město, Příčná

Prodáno

Celková plocha	74 m <sup>2</sup>
Podlahová plocha*	73 m <sup>2</sup>
Balkón	1 m <sup>2</sup>
Parkování	-
Sklep	-
PENB	C
Referenční číslo	21321

Nový byt 2+kk se balkonem ve 3. nadzemním podlaží kompletně opraveného funkcionalistického činžovního domu, s 11 garážovými stáními a sklepy. To vše přímo v centru Prahy v tiché ulici mezi stanicemi metra Můstek a Karlovo náměstí. Kvalitní a citlivá renovace budovy s důrazem na detail a zachování původních prvků, nadstandardní materiály a zajištění služby recepcce. Projekt nabízí celkem 19 bytů různých velikostí a dispozic.

Interiér bytu je tvořen jižně orientovaným obývacím pokojem s kuchyní, severně orientovanou ložnicí s balkonem směřujícím do klidného dvora, koupelnou, šatnou a předsíní. Byt je nabízen ve stavu **white walls**, tj. před dokončením finálních povrchů, jako jsou podlahy, obklady či kuchyně, a poskytuje tak novému majiteli možnost úprav dle vlastních potřeb a vkusu.

Dům se nachází nedaleko Novoměstské radnice, 3 minuty chůze od stanice metra a zastávek tramvají na Karlově náměstí a 7 minut od metra Můstek na Václavském náměstí. Lokalita nabízí kompletní občanskou vybavenost a dostatek kulturního, společenského i sportovního vyžití.

Interiér 72,21 m<sup>2</sup>, balkon 1,30 m<sup>2</sup>.



\* Výměra jednotky dle občanského zákoníku.

Plocha je tvořena součtem celé plochy jednotky a ohraničená obvodovými zdmi.



## Byt 2+kk

73 m<sup>2</sup>, Praha 1, Nové Město, Příčná

**Prodáno**

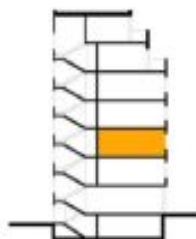
# VITRAGE HOUSE

BYT 3.09 2+KK



### LEGENDA MÍSTNOSTÍ

01	CHODBA	11,10 m <sup>2</sup>
02	OBÝVACÍ POKOJ, KK	35,53 m <sup>2</sup>
03	LOŽNICE	18,82 m <sup>2</sup>
04	KOUPELNA	6,22 m <sup>2</sup>
05	ŠATNA	2,99 m <sup>2</sup>
06	BALKÓN	1,17 m <sup>2</sup>
UŽITNÁ PLOCHA BYTU		75,83 m <sup>2</sup>





## Byt 2+kk

73 m<sup>2</sup>, Praha 1, Nové Město, Příčná

Prodáno

3NP - BYT 3.09

