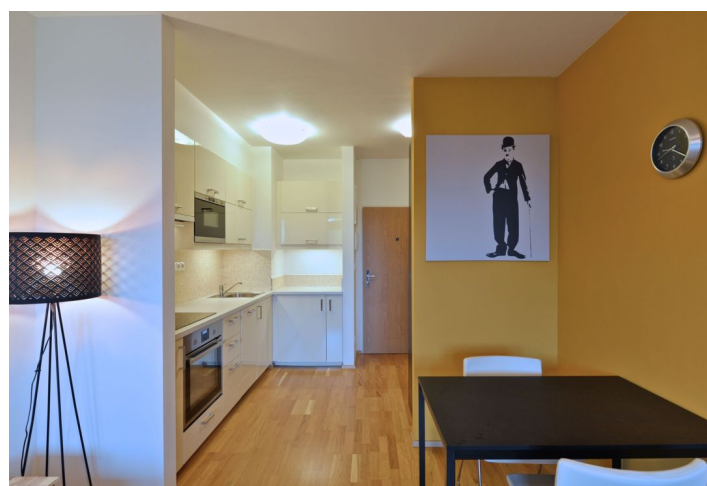




Byt 2+kk

43 m², Praha 6, Veleslavin, Pod Dvorem

Pronajato





Byt 2+kk

43 m², Praha 6, Veleslavín, Pod Dvorem

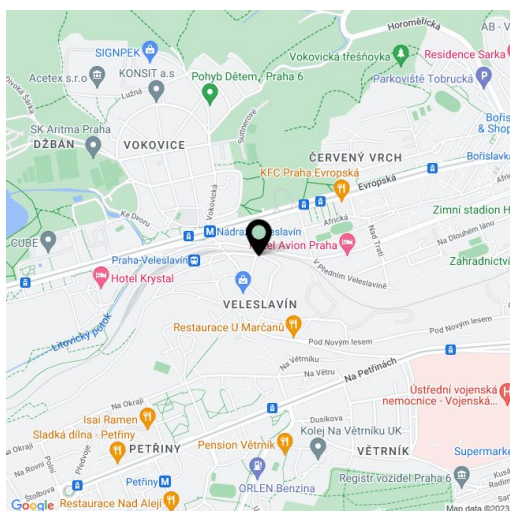
Pronajato

Celková plocha	59 m ²
Podlahová plocha*	43 m ²
Terasa	16 m ²
Parkování	Jedno garážové stání zahrnuto v ceně nájmu.
Garáž	Ano
Sklep	Ano
Poplatky za služby	x
PENB	G
Referenční číslo	21282
K dispozici od	Ihned

Kompletně zařízený byt s terasou (16 m²) ve 3. patře moderního rezidenčního projektu s parkováním na rozhraní čtvrtí Veleslavín a Ořechovka. Klidná rezidenční lokalita v sousedství parku, s rychlou dostupností do centra (stanice metra Nádraží Veleslavín se nachází pár minut chůze od budovy), na letiště a do mezinárodních škol v Praze 6.

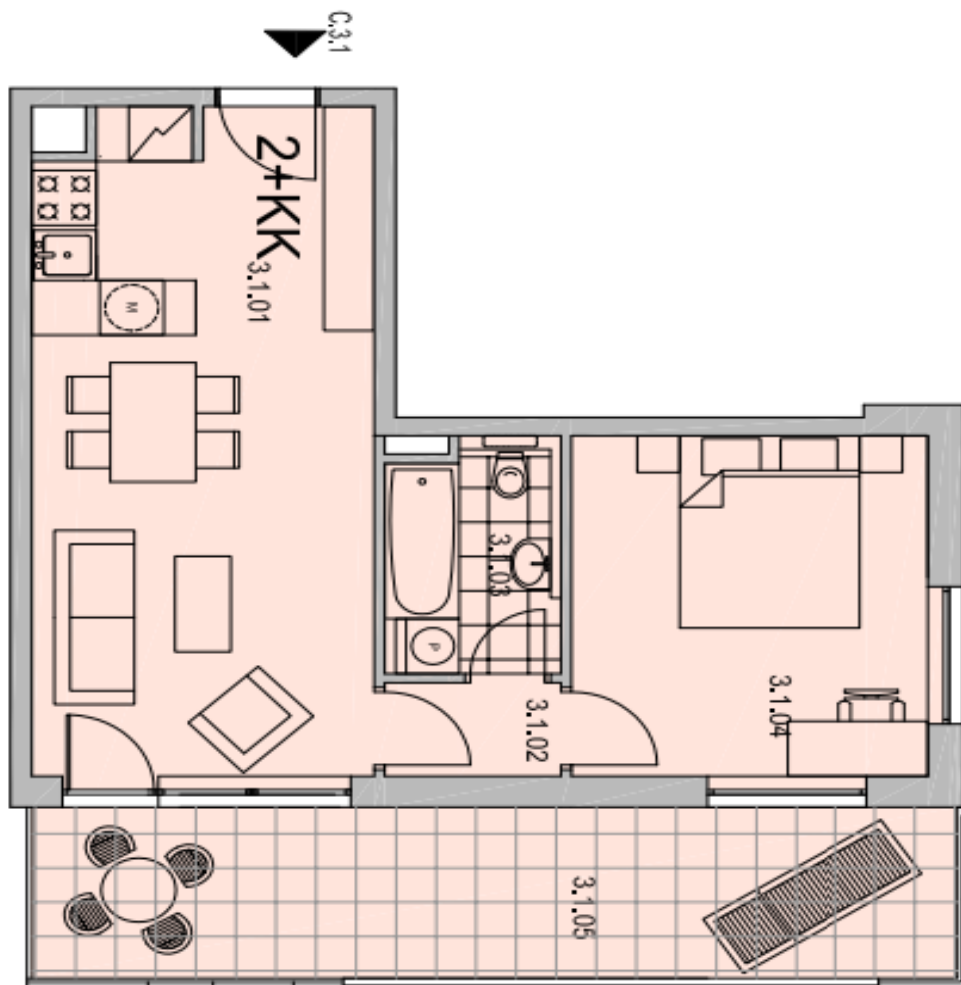
Světlý interiér tvoří obývací pokoj s plně vybavenou kuchyní a jídelním prostorem, 1 ložnice a koupelna (vana se sprchovou zástěnou, toaleta). Terasa je přístupná z obou hlavních pokojů.

Výhledy do zeleně, dřevěné podlahy, bezpečnostní dveře, velká okna, žaluzie, pračka, myčka, mikrovlnná trouba, TV, zahradní nábytek, sklep, výtah, kolárna a kočárkárna v budově. Jedno parkovací stání v podzemní garáži je zahrnuto v ceně nájmu. Záloha na společné služby a spotřebu energií: 3500 Kč měsíčně.



* Výměra jednotky dle občanského zákoníku.

Plocha je tvořena součtem celé plochy jednotky a ohraničená obvodovými zdmi.

**Byt 2+kk**43 m², Praha 6, Veleslavin, Pod Dvorem**Pronajato****BYT / FLAT C.3.1 2+kk**

Č.MÍST. ROOM No.	NÁZEV MÍSTNOSTI / ROOM	PLOCHA AREA
3.1.01	OBÝVAJACÍ POKOJ + KUCH. KOUT LIVING ROOM + KITCHEN	23,7
3.1.02	CHODBA / CORRIDOR	1,9
3.1.03	KOUPELNA, WC / BATHROOM, WC	4,5
3.1.04	LOŽNICE / BEDROOM	13,1
CELKOVÁ PLOCHA BYTU TOTAL AREA OF ROOMS		43,2
3.1.05	TERASA / TERRACE	16,2
CELKOVÁ PODLAHOVÁ PLOCHA TOTAL AREA OF FLAT		59,4