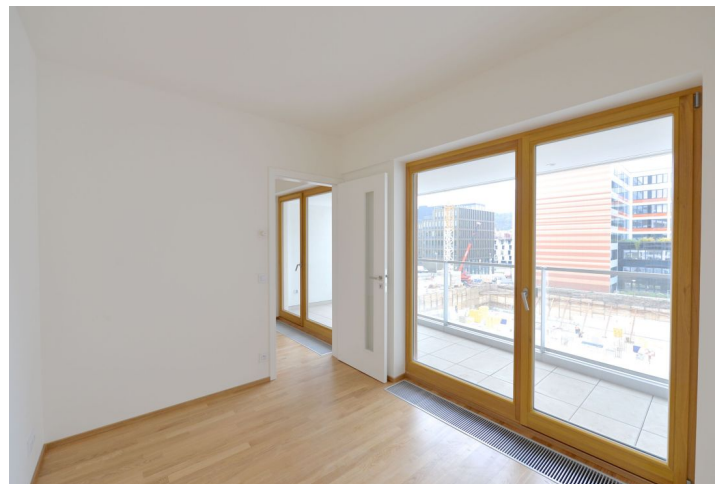




Byt 3+kk

66 m², Praha 8, Karlín, Rohanské nábřeží

Prodáno





Byt 3+kk

66 m², Praha 8, Karlín, Rohanské nábřeží

Prodáno

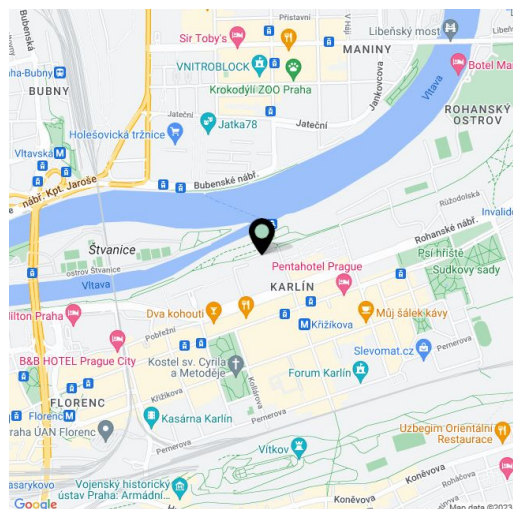
Celková plocha	76 m ²
Podlahová plocha*	66 m ²
Lodžie	10 m ²
Parkování	1 garážové parkovací stání.
Garáž	Ano
Sklep	Ano
Poplatky za služby	4 500 Kč měsíčně
PENB	G
Referenční číslo	21273

Nový byt s lodžii, výhledem na řeku a s parkovacím stáním v podzemní garáži je umístěn ve 4. nadzemním podlaží Residence Vltava, novostavby s 24hodinovou recepcí, situované v rychle se rozvíjející části Prahy 8 – Karlín, pouhé dva bloky od stanice metra B – Křížkova.

Dispozice bytu se skládá z obývacího pokoje s kuchyní, jídelnou a lodžii, 2 ložnic, koupelny s vanou a umyvadlem, samostatné toalety a šatny. K vybavení patří **dubové parkety** a velkoformátová keramická dlažba Marazzi, dřevěná francouzská okna s izolačním dvojsklem, **bezfalcové interiérové dveře** Sapeli a bezpečnostní protipožární vstupní dveře, koupelnová sanita a zařizovací předměty Villeroy&Boch, Hansgrohe a Kaldewei, videotelefon, centrální podlahové vytápění. Kupní cena zahrnuje **1 parkovací stání** v podzemní garáži a **sklep**.

Lokalita v rychlém dosahu centra a veškerých služeb, v dochozí vzdálenosti parku na Karlínském náměstí či Vrchu Vítkov. Nedaleko se nachází tenisové kurty, několik fitness center, squash, restaurace.

Interiér 66,5 m², lodžie 9,6 m².



* Výměra jednotky dle občanského zákoníku.

Plocha je tvořena součtem celé plochy jednotky a ohraničená obvodovými zdmi.

**Byt 3+kk**66 m², Praha 8, Karlín, Rohanské nábřeží**Prodáno****3+kk s lodžii
4. NP****Prodejní plocha bytu:
66,5 m²**

Předstíh	10,3 m ²
WC	1,6 m ²
Sátka	1,9 m ²
Koupelna	5,3 m ²
Obývací prostor	15,8 m ²
Kuchyně	9,5 m ²
Ložnice	12,8 m ²
Ložnice II	9,3 m ²
Lodžie	9,6 m ²