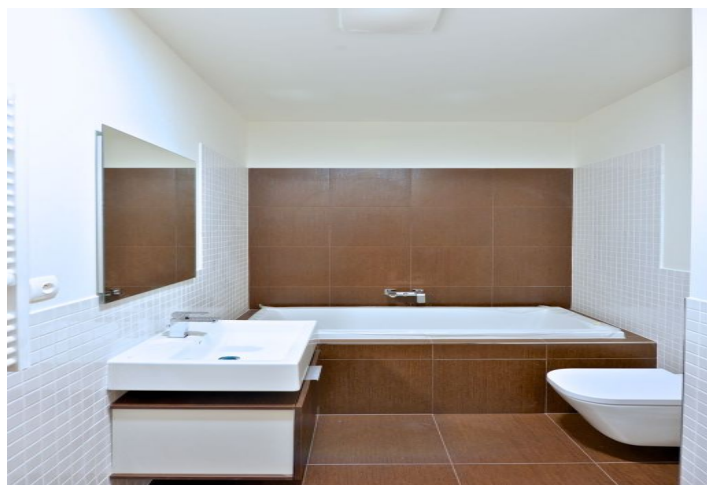
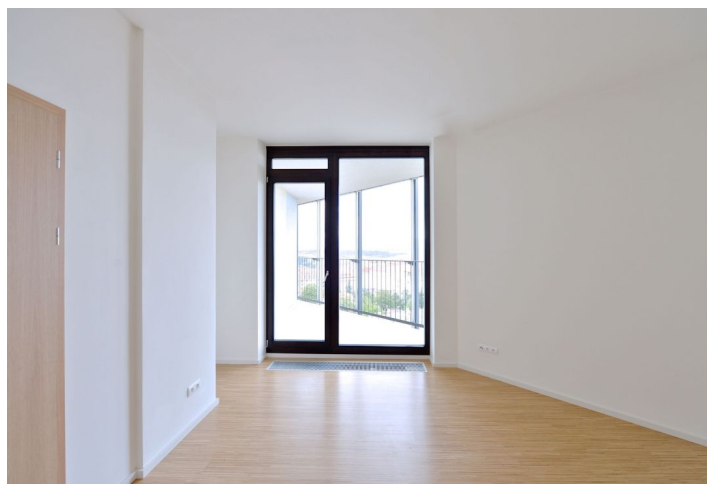




Byt 4+kk

136 m², Praha 3, Žižkov, Pitterova

Prodáno





Byt 4+kk

136 m², Praha 3, Žižkov, Pitterova

Prodáno

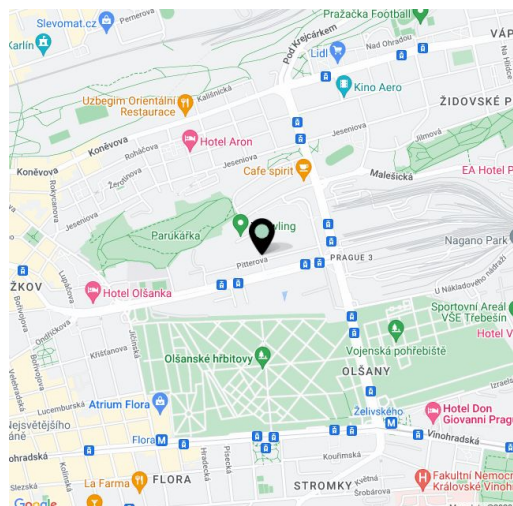
Celková plocha	180 m ²
Podlahová plocha*	136 m ²
Terasa	44 m ²
Parkování	1 garážové parkovací stání.
Garáž	Ano
Sklep	Ano
Poplatky za služby	10 188 Kč měsíčně
PENB	C
Referenční číslo	21107

Prostorný byt s terasou poskytující panoramatické výhledy na Prahu v nejvyšším patře uzavřeného rezidenčního projektu s privátním parkem, 24hodinovou recepcí, parkováním, ostrahou a kavárnou. Byt se nachází v těsné blízkosti parku Parukářka.

Interiér tvoří prostorný obývací pokoj s přípravou pro kuchyň a vstupem na terasu, 3 ložnice (jedna z nich s en-suite koupelnou), společná koupelna, šatna, samostatná toaleta, technická místnost, komora a chodba. Byt charakterizuje **množství francouzských oken** poskytujících dostatek světla. V bytě jsou **dřevěné podlahy** v hlavní obytné části, velkoformátová dlažba a obklady v koupelnách, podlahové topení. Kupní cena zahrnuje **1 garážové stání a sklep**.

Projekt se nachází v příjemné lokalitě na Praze 3 s plnou občanskou vybaveností (Olšanská poliklinika, pošta) a dobrou dopravní dostupností do centra díky tramvajovým spojům.

Interiér 136,6 m², terasa 44,27 m², sklep 5,6 m².



* Výměra jednotky dle občanského zákoníku.

Plocha je tvořena součtem celé plochy jednotky a ohraničená obvodovými zdmi.



Byt 4+kk

136 m², Praha 3, Žižkov, Pitterova

Prodáno

