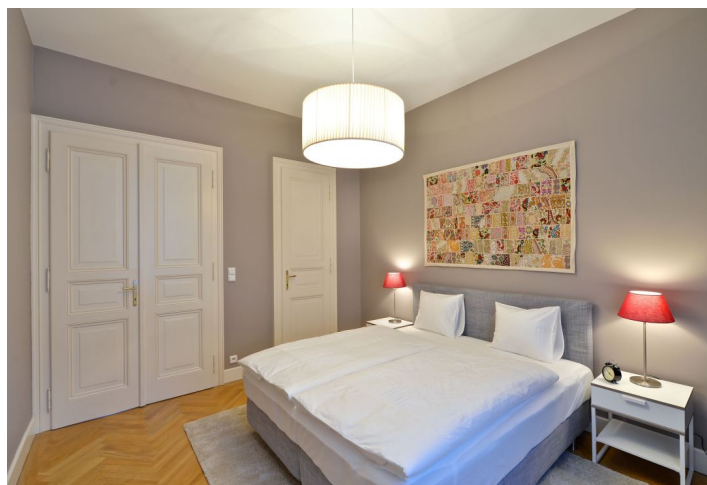




Byt 2+1

72 m², Praha 1, Nové Město, Truhlářská

Pronajato





Byt 2+1

72 m², Praha 1, Nové Město, Truhlářská

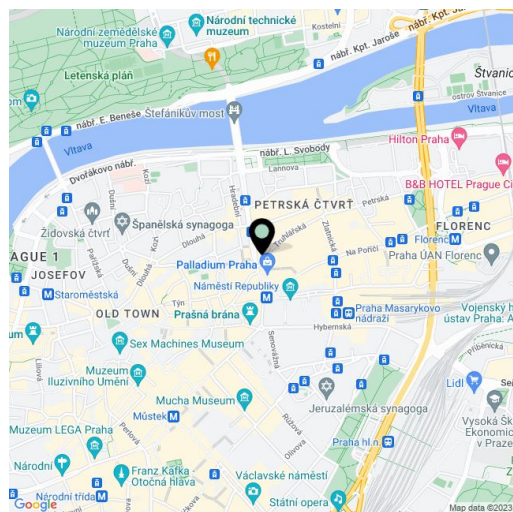
Pronajato

Celková plocha	72 m ²
Parkování	-
Sklep	-
Poplatky za služby	Poplatky za společné domovní služby a spotřebu energií 6000 Kč/měs pro 2 osoby.
PENB	D
Referenční číslo	21101
K dispozici od	lhned

Kompletně zrenovovaný zařízený byt ve 2. patře citlivě zrekonstruovaného činžovního domu z konce 19. století s výtahem. Atraktivní lokalita v blízkosti náměstí Republiky (stanice metra, zastávka tramvají, nákupní centra Palladium a Kotva). Dům je situován v klidné ulici cca 10 minut chůze na Staroměstské či Václavské náměstí.

Byt má plně vybavenou kuchyň s jídelním prostorem, obývací pokoj, 1 ložnici s vybavenou šatnou a en-suite koupelnou s vanou, samostatnou toaletu, komoru a vstupní halu.

Původní zachované architektonické prvky, vysoké stropy, velká okna, parkety v celém interiéru kromě dlažby v koupelně, komoře a na toaletě, bezpečnostní vstupní dveře, dvoukřídlové interiérové dveře, plynový kotel a boiler. Plně vybavená kuchyň s veškerým náčiním, myčka, lednice, mrazák, sporák, trouba, digestoř, toaster, varná konvice, kávovar Nespresso. TV se satelitním příjmem, WiFi internet, pračka, trezor.



* Výměra jednotky dle občanského zákoníku.

Plocha je tvořena součtem celé plochy jednotky a ohraničená obvodovými zdmi.



Byt 2+1

72 m², Praha 1, Nové Město, Truhlářská

Pronajato

