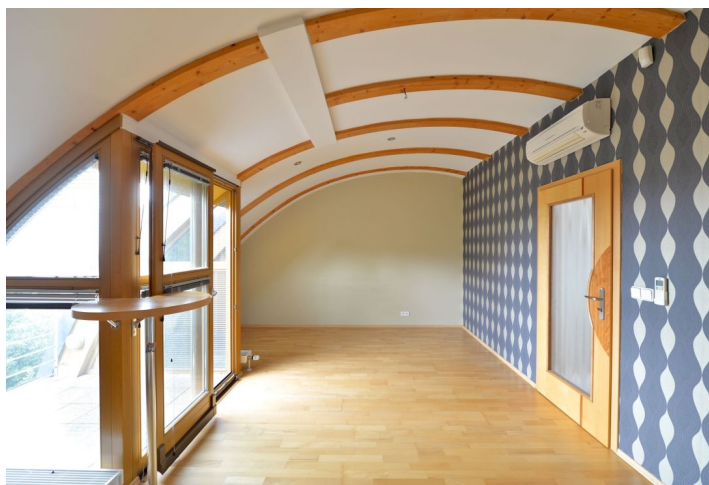




## Byt 4+kk

132 m<sup>2</sup>, Praha 4, Michle, Na Sychrově

Pronajato





## Byt 4+kk

132 m<sup>2</sup>, Praha 4, Michle, Na Sychrově

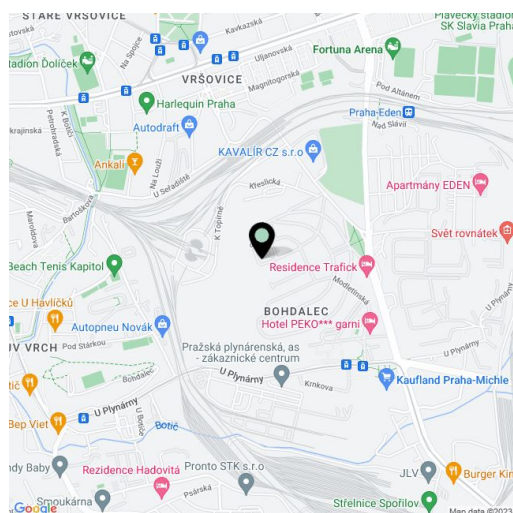
## Pronajato

|                   |                    |
|-------------------|--------------------|
| Celková plocha    | 160 m <sup>2</sup> |
| Podlahová plocha* | 132 m <sup>2</sup> |
| Terasa            | 28 m <sup>2</sup>  |
| Parkování         | Parkování v ceně.  |
| Garáž             | Ano                |
| Sklep             | Ano                |
| PENB              | G                  |
| Referenční číslo  | 21097              |
| K dispozici od    | lhned              |

**Trojpodlažní klimatizovaný byt s terasou (24 m<sup>2</sup>), dvěma balkony a krásným výhledem na Prahu, situovaný v uzavřeném moderním bytovém komplexu s upravenou zahradou s dětským hřištěm. Velmi klidné příjemné prostředí v přímém sousedství Bohdaleckého lesa, s dobrou dostupností do centra.**

Přízemí: obývací pokoj s krbem, plně vybavenou kuchyní a vstupem na terasu, šatna, úložná komora, toaleta pro hosty, vstupní hala. 1. patro: 2 ložnice s vestavěnými skříněmi a společným balkonem, koupelna (vana, toaleta, podlahové topení). 2. patro: podkrovní ložnice s balkonem, koupelna (sprchový kout, toaleta), technické zázemí.

Dřevěné podlahy, dlažba, vestavěné skříně, žaluzie, plynový kotel, pračka, myčka, mikrovlnná trouba, satelitní TV připojení, alarm, sklepní kóje. K dispozici jedno parkovací stání v garáži plus jedno venkovní stání (v ceně). Poplatky za společné služby a zálohy na spotřebu energií cca 5000 Kč měsíčně.



\* Výměra jednotky dle občanského zákoníku.

Plocha je tvořena součtem celé plochy jednotky a ohraničená obvodovými zdmi.