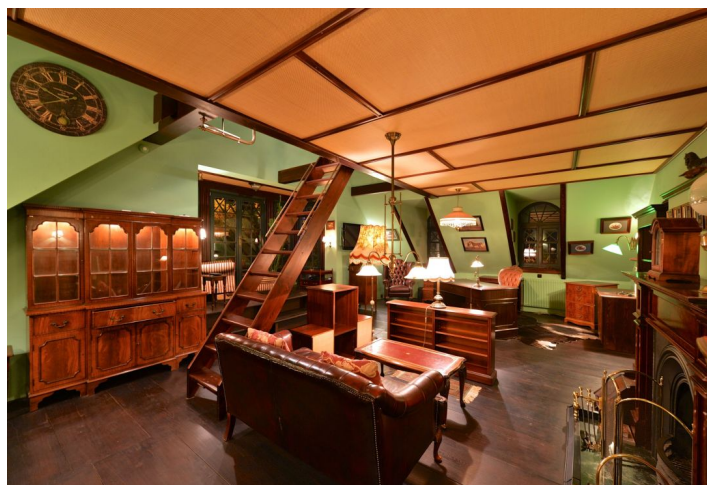




## Rodinný dům 5+1

255 m<sup>2</sup>, Praha-západ, Černošice

Prodáno





## Rodinný dům 5+1

255 m<sup>2</sup>, Praha-západ, Černošice

Prodáno

Pozemek	703 m <sup>2</sup>
Zastavěná plocha	386 m <sup>2</sup>
Zahrada	317 m <sup>2</sup>
Parkování	Ano
Sklep	Ano
PENB	C
Referenční číslo	21078

**Jedinečný rodinný dům v anglickém stylu, s krbem, saunou, vířivkou, venkovním bazénem a neopakovatelnou atmosférou. Nemovitost se nachází v klidné a zelené části Černošic, jen pár kroků od lesa a pouhých 5 minut chůze od vlakové stanice s rychlým spojením na Smíchovské nádraží.**

Dům má celkem 1 podzemní a 2 nadzemní podlaží. Jedním z dominantních prvků je v přízemí umístěná zimní zahrada, propojená dvoukřídlymi dveřmi jak s venkovním patiem, tak s hlavním obytným prostorem. Ten je tvořen obývacím pokojem s **velkým sladkovodním akváriem**, plně zařízenou kuchyní a jídelnou, nabízející rovněž přístup do šatny, menší koupelny se sprchou a technické místnosti s vestavěnými terárii a obsluhou akvária. První patro se skládá z velké pracovny a ložnice s vestavěným patrem, přístupným po vytahovacím schodišti, 2 dětských ložnic, koupelny s vířivkou a toaletou a čtárný v galerii. Suterén nabízí kotelnu, skladovací prostor a saunu.

Dům je kompletně vybaven **cenným historickým nábytkem** a na míru vyrobenými prvky, jako je kovový lustr nebo sofistikovaně propracované podsvícení úložných prostor v kuchyni. Další zařízení tvoří dlažba v přízemí a plovoucí podlahy v patře, dřevěná okna, plně vybavená kuchyně s anglickým sporákem (5 hořáků, 2 trouby) a italským kamenným dřezem. Kupní cena zahrnuje nábytek a vybavení vyobrazené na fotografiích. Zahrada nabízí otevřenou **terasu se zděným krbem** a krytý bazén.

Vila je situována v příjemné a klidné části Černošic, které jsou považovány za atraktivní rezidenční lokalitu. V místě je kompletní občanská vybavenost, obchody, škola a školky (i cizojazyčné), restaurace a množství příležitostí k aktivnímu odpočinku (cyklistika, tenisové areály, zimní stadion) - nedaleko Brdské lesy či Berounka. Snadná dostupnost do centra Prahy vlakem i autem.

Interiér 255 m<sup>2</sup>, zastavěná plocha 386 m<sup>2</sup>, zahrada 317 m<sup>2</sup>, pozemek 703 m<sup>2</sup>.