



Rodinný dům 4+kk

169 m², Kladno, Unhošť, Terasy V

Prodáno





Rodinný dům 4+kk

169 m², Kladno, Unhošť, Terasy V

Prodáno

Pozemek	324 m ²
Zastavěná plocha	104 m ²
Zahrada	220 m ²
Parkování	Garáž pro dva vozy
Garáž	Ano
Sklep	-
PENB	B
Referenční číslo	21054

Moderní atriový rodinný dům ve funkcionalisticky laděném projektu Terasy Unhošť, který plynule navazuje na městskou urbanizovanou zástavbu rodinných domů a vil a v jihozápadní části přirozeně přechází do otevřeného krajiny luk a blízkých lesů s přilehlým malebným rybníkem.

Symbolickým propojením nového bydlení s křivoklátskými lesy je meandrující potok vytékající z místního rybníka Bulhar. Les tak začíná v Unhošti doslova za dveřmi vašeho domu. Dům nabízí ideální rodinné dispoziční řešení, vstupní a obytná část je oddělena od privátní zóny. V přízemí je velkoryse řešený společný obytný prostor kuchyně, jídelny a obývacího pokoje s přímým vstupem na terasu a zahradu. Výhodou kuchyně je velké rohové okno, odkud je přehled na celou zahradu. Spodní část doplňuje hostovská toaleta, předsíň a zastřešený vstupní prostor umožňující komfortní spojení mezi domem a garáží pro dva vozy. V patře je hlavní ložnice s privátní šatnou a koupelnou, dva dětské pokoje, dětská koupelna, šatna a technická komora.

Unhošť je příjemné, poklidné město situované mimo hlavní dopravní tepny, které kromě atraktivní nabídky sportovního a rekreačního vyžití nabízí kompletní občanskou vybavenost - dvě základní školy, mateřskou a uměleckou školu, knihovnu, kulturní prostory, lékarnu, domov důchodců, dům s pečovatelskou službou, nechybí pošta, banka, čerpací stanice, fitcentrum, jógacentrum, sauna, fotbalové hřiště, krytá hala na míčové sporty, obchodní dům, několik restaurací, kaváren a barů. Včetně přidružených osad a částí má Unhošť 4 350 stálých obyvatel a je situována 17 km od Prahy, 8 km od Kladna a 17 km od Berouna. Se všemi těmito místy je přímé autobusové spojení, denně jezdí 20 spojů, které dovezou cestující do stanice metra Hradčanská nebo Zličín do 30 minut, stejně tak na autobusové nádraží Kladno. Vlakové spojení na Zličín trvá 20 minut a na Masarykovo nádraží 40 minut, v dopravní špičce jezdí vlak každých 20 minut, vlaková stanice je 2 km od náměstí. Autem trvá cesta na západní okraj Prahy (Zličín, Vypich) do 20 minut po nově vybudované rychlostní silnici E48, na letiště Václava Havla nebo do Kladna 10 minut.

Jedná se o moderní bydlení, které nabízí rovnováhu mezi životem v přírodě a ve městě, mezi tradičním rodinným zázemím a městským společenským životem, podpořeno srdečnou atmosférou lidí, kteří v projektu Terasy Unhošť bydlí.

Interiér domu 169 m², zahrada 220 m², zastavěná plocha 104 m², pozemek 324 m².

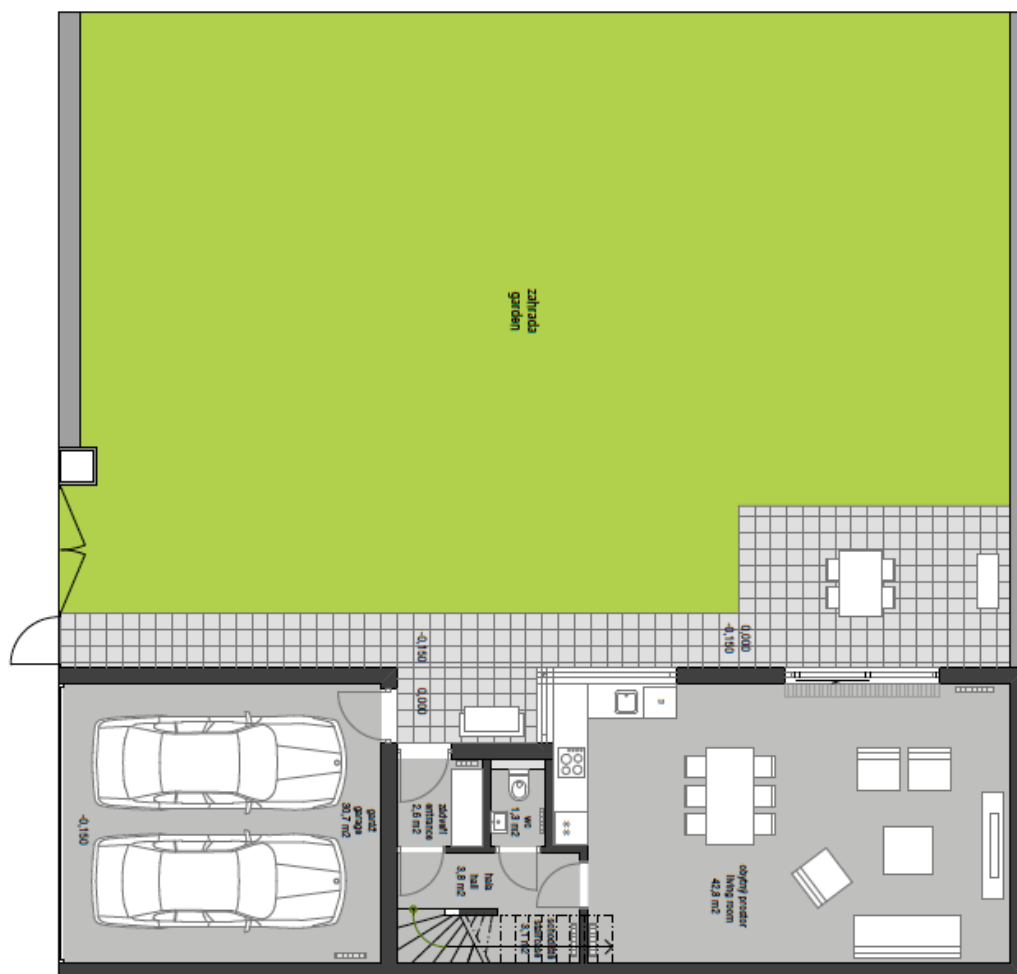
Urbanismus - **Ateliér A-LT**, autoři domu a projektu **ateliér A69**, partnerem v oblasti přípravy a realizace stavby byla projekční kancelář **AED Project**, generálním dodavatelem stavby byla společnost **SKANSKA**.



Rodinný dům 4+kk

169 m², Kladno, Unhošť, Terasy V

Prodáno



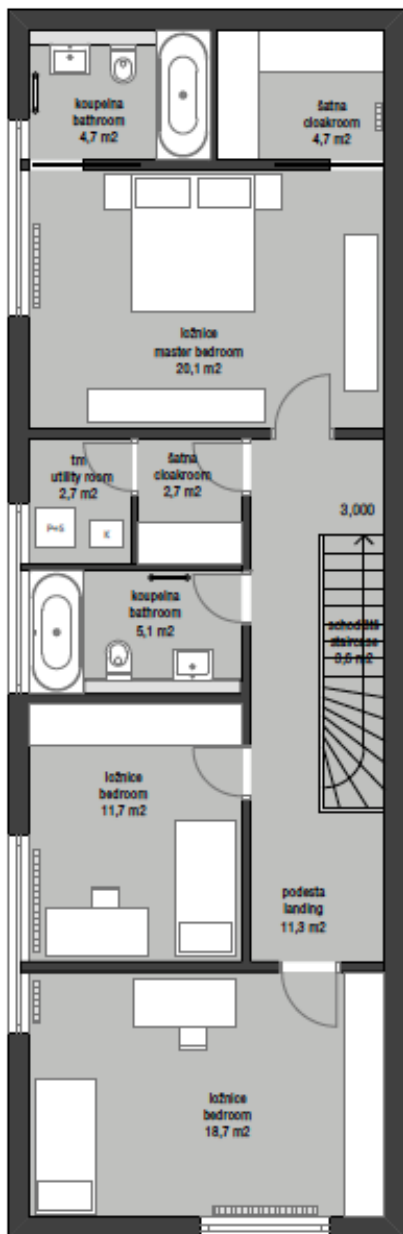


Rodinný dům 4+kk

169 m², Kladno, Unhošť, Terasy V

Prodáno

PATRO / FIRST FLOOR



typ A - L

BILANCE PLOCH

	m ²
GFA / HPP	169,5
UFA / CPP	138,5
garáž / garage - CPP	30,7